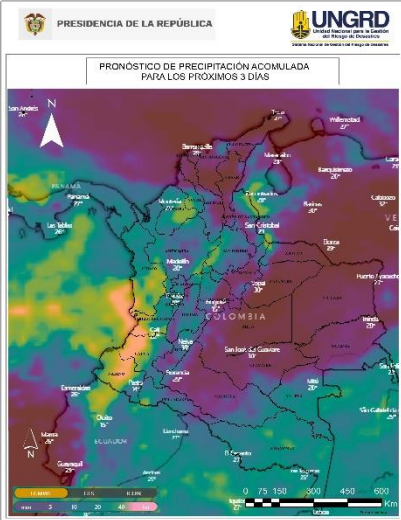


# PRECIPITACIÓN ANTECEDENTE, ALERTAS VIGENTES Y RESUMEN DE AFECTACIÓN

## Pronóstico de precipitación para los próximos días

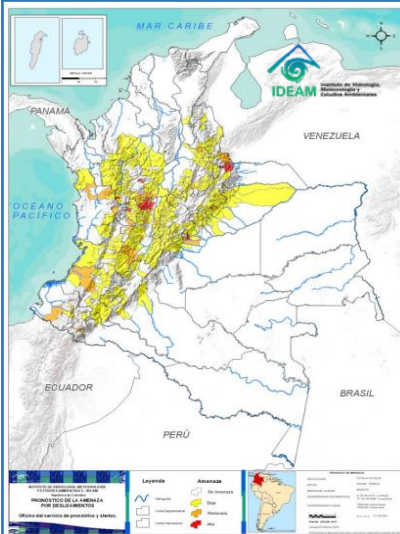


De acuerdo con el modelo del Centro Europeo, a tres días los mayores acumulados de precipitación (superiores a 50-60 mm) se esperan en sectores de los departamentos de Nariño, Valle del Cauca, Chocó y Cauca.

Alrededor de los 40 mm en algunas zonas puntuales de los siguientes departamentos: Arauca, Cauca, Chocó, Nariño, Norte de Santander, Valle del Cauca y Putumayo.

(Análisis de la UNGRD con info extraída de [windy.com](http://www.windy.com))

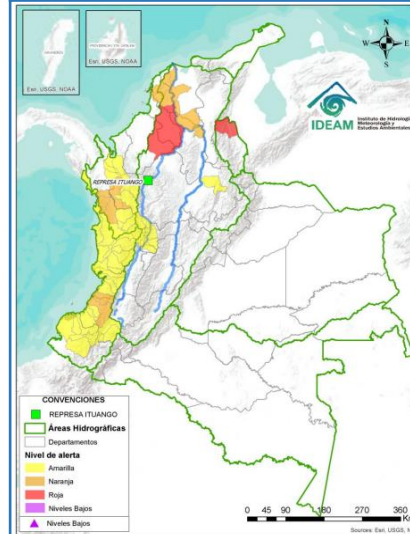
## Amenaza por deslizamientos



Son **39** los municipios con niveles de amenaza alta y moderada según el pronóstico por **deslizamientos** en el país; **9 en amenaza alta**.

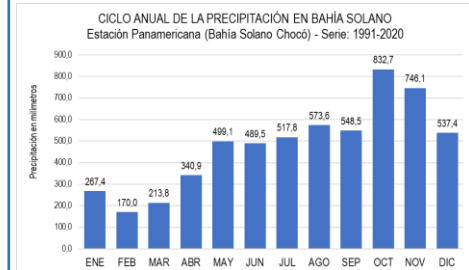
Son **30** los municipios con niveles de **alerta hidrológica roja**.

## Alertas hidrológicas

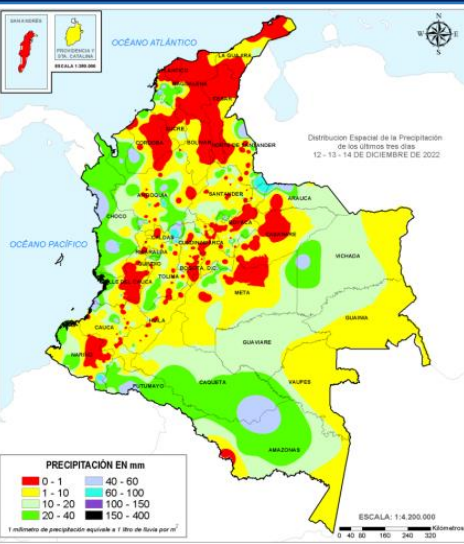


## Situaciones relevantes

Para Bahía Solano (Chocó) el IDEAM advierte alertas amarillas por inundaciones y deslizamientos. Entre el pasado **9 y 13 de noviembre** se presentaron fuertes lluvias que generaron inundaciones provocando afectación a cerca de 369 hogares, 1360 personas. Así como pérdida de enseres, cultivos y aves de corral. Bajo decreto de 087 del 17 de noviembre el alcalde decretó la calamidad pública municipal.



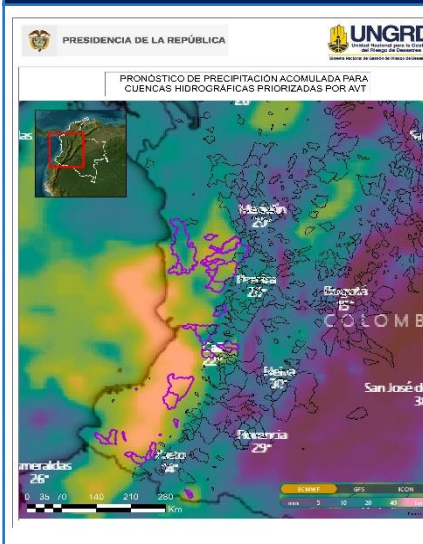
## Acumulados de lluvia antecedente



De acuerdo con el IDEAM entre las 7am del 12 de diciembre, hasta las 7am del 15 de diciembre de 2022 los mayores volúmenes de precipitación (superiores a los **100 milímetros**) se han registrado en sectores de: Nariño, Cauca y Valle del Cauca.

(Informe técnico diario IDEAM [Aqui](http://www.aqui.gov.co))

## Análisis de las cuencas priorizadas por Avenida Torrencial



Cuencas donde podrían presentarse avenidas torrenciales en los próximos 3 días:

Departamento	Municipio	Afluente
Chocó	Sipí	Río Sipí
Chocó	Bajo Baudó	Río Baudó
Chocó	Nóvita	Río Tamaná
Chocó	Condoto	Río Condoto
Chocó	Bagadó	Río Andaguada
Chocó	Istmina	Río San Juan
Chocó	Quibdó	Río Cabí
Cauca	Gaupí	Quebrada el Barro
Cauca	López de Micay	Río Micay
Cauca	Mercaderes	Quebrada San Marcos
Nariño	San Andrés de Tumaco	Río Rosario
Nariño	Policarpa	Quebrada Robal
Nariño	Samariégo	Río Pascual
Nariño	Ricaurte	Río Guabo
Nariño	Barbacoas	Quebrada Guaguí
Nariño	Roberto Payán	Río Saundé
Norte de Santander	Puerto de Santander	Caño Miel
Putumayo	Valle del Guamuez	Quebrada La Hormiga
Putumayo	San Miguel	Quebrada El Muerto
Valle del Cauca	Buenaventura	Río Dagua
Valle del Cauca	Pradera	Río Bolo
Valle del Cauca	Candelaria	Río Parraga
Valle del Cauca	Riofrío	Río Frío
Valle del Cauca	Jamundí	Río Jamundí

(Boletín Condiciones Hidrometeorológicas IDEAM [Aqui](http://www.aqui.gov.co)) (Análisis de la UNGRD con info propia y de [windy.com](http://www.windy.com))

## Volcanes en nivel de actividad amarillo

**Nivel de actividad amarillo (III)** : cambios en el comportamiento de la actividad volcánica: Cerro Machín, Cerro Negro, Chiles, Cumbal, Galeras, Nevado del Huila, Nevado del Ruiz, Puracé, Sotará.

Boletines SGC [Aqui](http://www.aqui.gov.co)

# REPORTE DE EMERGENCIAS Y ENTREGAS AHE

Elaborado por: SCR-UNGRD / Fuente datos: SMD-UNGRD

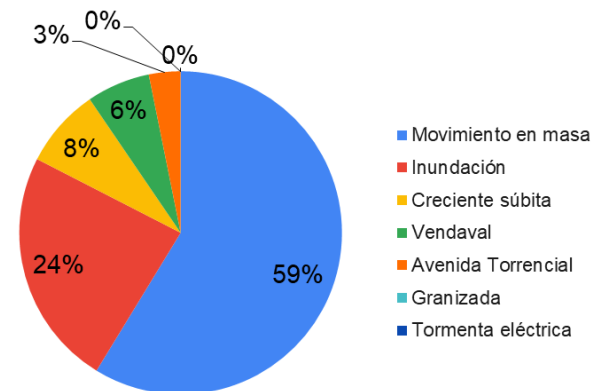


## INFORME DE EMERGENCIAS 15 DE DICIEMBRE DE 2022

### Emergencias reportadas últimas 24 horas

Fecha	Dpto	Municipio	Evento	Afectación
15/12/2022 Estado: Cerrado.	Caldas	Manizales	Incendio Estructural	<b>Sitio:</b> Barrio Chipre <b>Afectación:</b> 1 vivienda averiada, 1 familia estructurales y perdida de enseres, 1 familia, 4 personas <b>Acciones:</b> Comandante Jorge Quintero del CB informa sobre incendio en vivienda de 3 plantas, en el primer piso al lado del pesebre se encontraba una veladora que provocó el fuego, las unidades controlaron las llamas que ocasionaron daños parciales en la estructura, rescataron 4 mascotas (3 gatos y 1 canino) que estaban atrapados, no se presentaron personas lesionadas. Labor operacional finalizada a las 7:30 horas sin novedad en el personal. Reporte entregado por Enlace DNBC
15/12/2022 Estado: Cerrado.	Tolima	Ortega	Movimiento en Masa	<b>Sitio:</b> Vereda Cedrales Alto <b>Afectación:</b> 1 vivienda destruida, 1 familia, 9 personas damnificadas, quienes pudieron evacuar a tiempo, no hay lesionados <b>Acciones:</b> Apoyo CMGRD
14/12/2022 Estado: Cerrado.	Cundinamarca	Cabrera	Movimiento en Masa	<b>Sitio:</b> Vereda La Playa, Sector: Puente Amarillo <b>Afectación:</b> 1 vía, afectando la conectividad y con alto riesgo de reducir el cauce del río Sumapaz en la parte alta, lo que incrementa el riesgo de una Avenida Torrencial aguas abajo, llegando afectar el casco urbano del Municipio, sin lesionados. <b>Acciones:</b> Apoyan CMGRD, Bomberos
12/12/2022 Estado: Cerrado.	Cundinamarca	Gachalá	Movimiento en Masa	<b>Sitio:</b> Veredas San Roque, El Diamante, Murca, Cómbita, Tunjita, Tunja, Guarumal y Tenas <b>Afectación:</b> 8 vías, pérdida de banca en las Veredas, vías terciarias Municipal, San Roque, El Diamante, Murca, Cómbita, Tunjita, Tunja, Guarumal y Tenas, 20 hectáreas de cultivos caña de azúcar y tomate para guiso, sin lesionados <b>Acciones:</b> Apoyan CMGRD, Bomberos
12/12/2022 Estado: Cerrado	Cundinamarca	Gachalá	Vendaval	<b>Sitio:</b> Zona Urbana y Rural <b>Afectación:</b> 52 viviendas averiadas en techos, 52 familias, 200 personas afectadas, sin lesionados <b>Acciones:</b> Apoyaron CMGRD, Bomberos
6 EVENTOS (1 Incendio Estructural, 3 Movimiento en Masa, 1 Vendaval, 1 Inundación)				4 DEPARTAMENTOS (Caldas, Tolima, Cundinamarca, Chocó) 5 MUNICIPIOS (Manizales, Ortega, Cabrera, Gachalá, Bahía Solano)

### Consolidado mensual nacional de eventos reportados (diciembre)



Evento	Cantidad
Movimiento en masa	42
Inundación	16
Creciente súbita	5
Vendaval	3
Avenida Torrencial	2
Granizada	0
Tormenta eléctrica	0
<b>Total</b>	<b>68</b>

### Ayudas Humanitarias de Emergencia (AHE)

(Entregadas y en proceso de entrega)  
Periodo: 7 de agosto de 2022 a la fecha



17 Departamentos



101 Municipios

Kit de Alimentos 104.453  
Kit de Cocina 12.662  
Kit de Aseo 11.544  
Elementos noche 225.167  
Tejas 36.600  
Carpas 8.025

### RESUMEN MENSUAL DE AFECTACIÓN 01 15 DICIEMBRE 2022

DEPARTAMENTOS		MUNICIPIOS			EVENTOS	
14		53			69	
FALLECIDOS	DESAPARECIDOS	HERIDOS	PERSONAS	FAMILIAS	VIVIENDAS AVERIA...	VIVIENDAS DESTRUID...
39	1	10	1.958	569	146	5
INFRAESTRUCTURA						
VIAS		PUENTES VEH.		PUENTES PEATON.		ACUEDUCTO
53		4		-		-
CENTROS DE SALUD		CENTROS DE EDUCATIVOS		CENTROS DE COMUNITARIOS		HECTAREAS
-		1		2		345

No.	Departamento	Municipio	Kit Alimentario	Kit Cocina	Kit Aseo	Elementos Noche
1	Cesar	Bosconia	-	-	-	1.284
<b>Entregas 15-dic-2022</b>			-	-	-	<b>1.284</b>