

# BIENVENIDOS AL MUSEO



# Hola Niños

Bienvenidos al Museo de Saber en Gestión del Riesgo de Desastres. Mediante este recorrido podrás conocer qué es la Gestión del Riesgo de Desastres, cuáles son los efectos de los sismos, quiénes nos ayudarán cuando ocurra un desastre, qué medidas tienes que adoptar en caso de una emergencia y muchas cosas más.

## GUIA BÁSICA DE RECORRIDO PÚBLICO ESCOLAR



# ESTACIÓN SALA HISTORIA

1

¡Hola Juan!  
¿Sabes qué es  
la UNGRD?



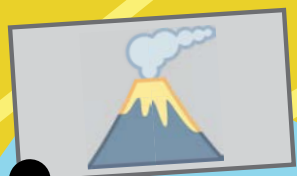
Claro Valentina. La UNGRD es la entidad encargada de orientar la Gestión del Riesgo en el país y coordinar el Sistema Nacional de Gestión del Riesgo de Desastres. Busca que entre todos podamos prevenir los riesgos y que estemos preparados cuando ocurra alguna emergencia, como un sismo o una inundación.

Recuerda que la gestión del riesgo es un proceso donde tú debes participar y a través del cual se busca conocer y reducir el riesgo y manejar adecuadamente los desastres.

Si gestionamos los riesgos adecuadamente podremos vivir más seguros y tranquilos.



# CONOZCAMOS LOS PROCESOS DE LA **GESTIÓN** DEL RIESGO



## **Conocer el riesgo**

Significa identificar los peligros. Por ejemplo, saber cuándo y por qué los ríos se crecen y generan inundaciones, cuándo los volcanes van a hacer erupción, por qué ocurren los deslizamientos de las montañas, o en qué momento llegan los vientos fuertes que puedan afectar nuestras viviendas.

**¡Si conocemos el riesgo podemos reducirlo!**

## **Reducir el riesgo**

Son todas las medidas que podemos implementar para que no ocurran los desastres. Por ejemplo: construir muros de contención en las montañas para evitar los deslizamientos, sembrar árboles en las rondas de los ríos para que no se produzcan las inundaciones o capacitar a las personas para que sepan qué hacer cuando hay alguna emergencia.



## **Manejar los desastres**

Significa saber qué hacer cuando hay alguna emergencia; por ejemplo, agacharse, cubrirse y agarrarse cuando ocurre un sismo; pero, también atender la emergencia, es decir, salvar a las personas y animales en el momento del desastre y posteriormente volver a reconstruir el territorio que ha sido afectado.



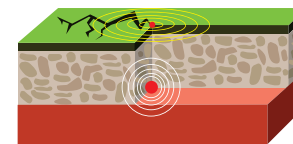
# ¡Vamos a practicar!

## ✎ Actividad

Une con un lápiz los dibujos que creas que corresponden a los procesos de conocimiento, reducción y manejo de desastres.



Reducción del riesgo



Conocimiento del riesgo



Manejo de desastre



Niños ¿ustedes han estado o conocen algún desastre ocurrido en Colombia?

# ESTACIÓN 2

## SALA MEMORIA

### LOS HÉROES EN COLOMBIA

¡Juan mira!  
En Colombia los héroes sí existen,  
son las entidades operativas que  
trabajan para salvarnos cuando  
ocurra un desastre.

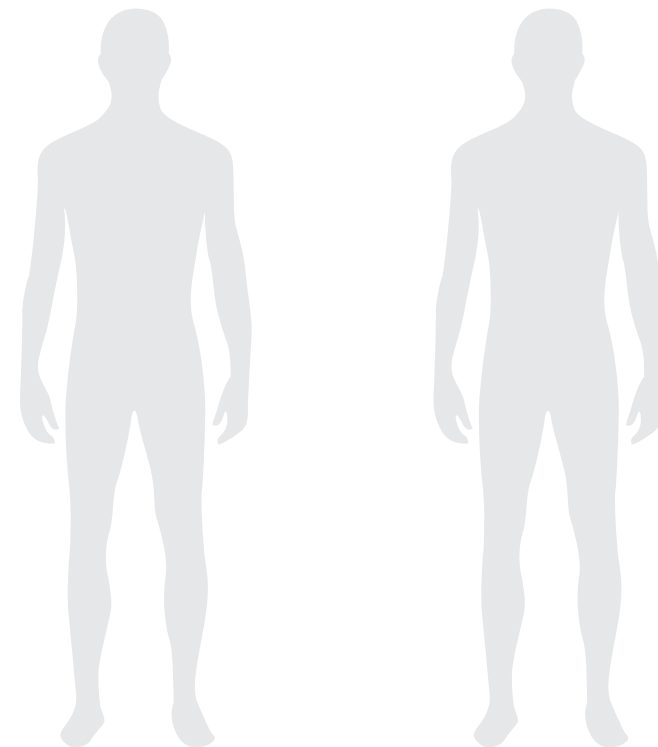


Cuando sea grande  
quiero pertenecer a  
alguna de ellas.  
Mira los uniformes de  
la UNGRD, la Defensa  
Civil, la Policía Nacional,  
la Armada Nacional,  
la Fuerza Aérea, el  
Ejército Nacional, la Cruz  
Roja y los Bomberos.

## ¡Vamos a practicar!

### Actividad

Colorea el uniforme que más te  
guste tal como lo ves en la vitrina.  
Luego indica a que entidad pertenece.



# ESTACIÓN

# 3

## SALA

## REALIDAD AUMENTADA

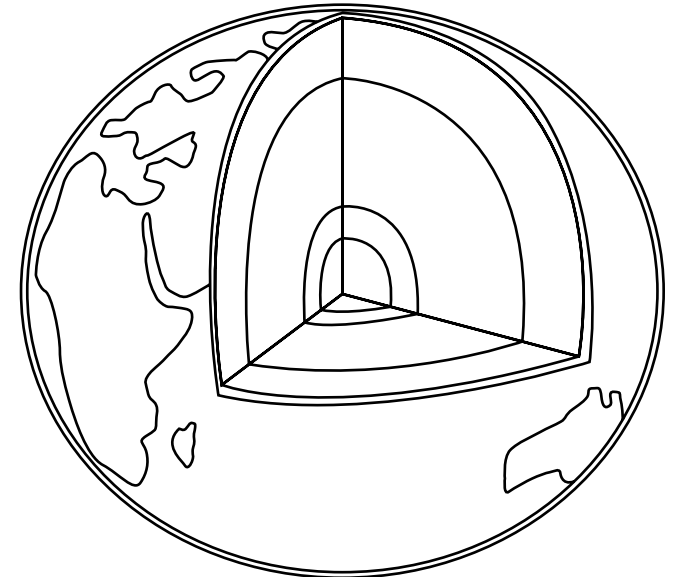
Mira como está  
compuesto un volcán  
por dentro y por fuera



### ¡Vamos a practicar!

 **Actividad**

Colorea el volcán y distingue sus partes  
y los productos de su actividad



Los sismos, temblores y terremotos ocurren en nuestro planeta desde hace mucho tiempo y se producen por la dinámica natural al interior de la tierra. La corteza terrestre está fragmentada en numerosas porciones de roca conocidas como placas litosféricas, que se acercan, se alejan o deslizan una al lado de la otra. Este movimiento produce grandes presiones en los bordes o límites de las placas, se acumulan esfuerzos y finalmente se libera energía súbitamente, es decir, se produce un sismo.



# ESTACIÓN 3

## SALA REALIDAD AUMENTADA

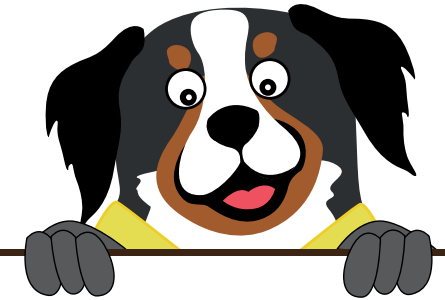
¡Juan! mira como quedan los edificios y las casas después de un sismo. ¡que susto! esto se conoce como colapso estructural.

¡Oh! Valentina, ¿Será que esto es un castigo de Dios?

No Juan, no es un castigo de Dios, los sismos, como nos lo explicaba el perro Salvador, es un fenómeno de origen natural que se producen por los movimientos de las placas tectónicas. Debemos conocer cómo se producen y saber cómo actuar en caso de que alguno de ellos ocurra.

¿Y tú sabes qué hacer si ocurre un sismo?

No, preguntémosle a Salvador:



Cuando ocurre un sismo o cualquier otro evento lo importante es que conserves la calma. Así podrás actuar con mayor seguridad.



- Ubícate debajo de una mesa, de tu pupitre o de algo que te proteja y agárrate muy fuerte.



- Nunca uses el ascensor.



- No te ubiques debajo de los marcos de las puertas.



- Aléjate de ventanas y vidrios.



- Si estás acostado y no puedes moverte protégete la cabeza con las manos o la almohada.

- Si puedes abre la puerta principal para evitar que quedes encerrado.

- Una vez finalizado el sismo, evacúa siguiendo la señalización y dirígete al punto de encuentro.



## Vamos a practicar

Dibuja la señalización de evacuación y del punto de encuentro.

¿Y EN TU COLEGIO  
Y CASA YA SABES  
DÓNDE ESTÁ  
UBICADO TU PUNTO  
ENCUENTRO?



# ESTACIÓN 3

## SALA REALIDAD AUMENTADA

Mira Valentina los efectos de un sismo en una ciudad como Bogotá.

Si Juan, casi todo está derrumbado. Sin embargo, hay edificios y otras construcciones que no les pasó nada, seguramente porque son estructuras sismo resistentes.



Sismo... ¿Qué?



Una edificación **sismo resistente** es aquella que se diseña y construye con materiales especiales y muy fuertes que permiten soportar la acción de las fuerzas causadas por sismos frecuentes. La sismo resistencia es una propiedad o capacidad que se dota a la edificación con el fin de proteger la vida y las personas de quienes la ocupan. Aunque se presenten daños, en el caso de un sismo muy fuerte, una edificación sismo resistente no colapsará y contribuirá a que no haya pérdidas de vidas y pérdida total de la propiedad.

### Actividad

Mira toda la maqueta e identifica y escribe cuáles y cuántas construcciones quedaron en pie.



# ESTACIÓN

4

## SALA CAJA DE ARENA

Juan mira, la montaña de arena tiene líneas que se diferencian por colores.

Si Valentina son las curvas de nivel, las cuales nos están indicando los diferentes niveles de altitud y los tipos de relieves que puede presentar la montaña.



### Vamos a practicar

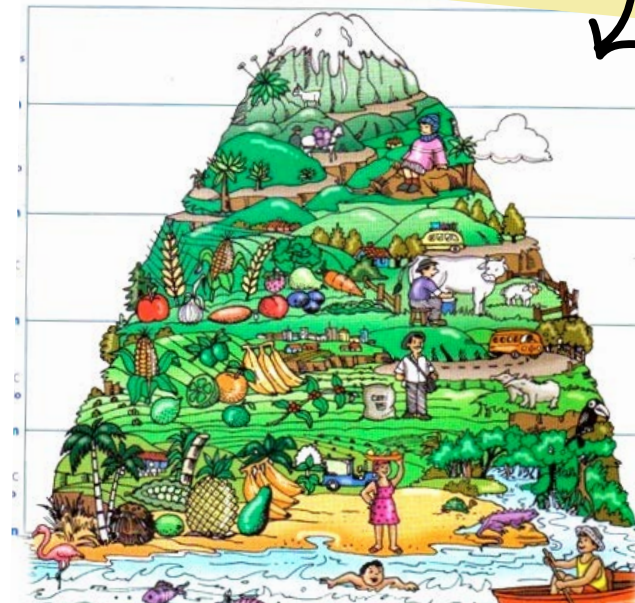
Mueve la arena y observa su transformación. Identifica los cambios de las curvas de nivel y analiza cómo el curso del agua cambia por completo, si transformamos o afectamos la montaña. Así sucede en la vida real, si modificamos nuestros cerros también estamos alterando el agua que corre a través de ellos, esto puede generar inundaciones y/o deslizamientos.

Colombia es un país montañoso lo cual determina que tengamos, entre otras cosas, una enorme biodiversidad y gran cantidad de climas. Tenemos climas cálidos, templados, fríos, páramos y nieves perpetuas.



### Actividad

En la siguiente figura encierra el grado de altitud en el que crees que te encuentras actualmente.



# GRACIAS POR TU VISITA

RECUERDA QUE LA GESTIÓN DEL RIESGO TAMBIÉN ES RESPONSABILIDAD  
TUYA Y LO PUEDES EMPEZAR A HACER DESDE TU CASA...  
POR EJEMPLO: ¡PUEDES LLEGAR A HACER TU MALETA DE EMERGENCIAS!  
**MANOS A LA OBRA**

## Contáctanos

**Museo del Saber en Gestión del Riesgo de Desastres**

Av. Calle 26 No. 92-32 - Edificio Gold 4, Piso 1

[museodelsabergrd@gestiondelriesgo.gov.co](mailto:museodelsabergrd@gestiondelriesgo.gov.co)

**Teléfono:** 552-96-96 Ext. 840