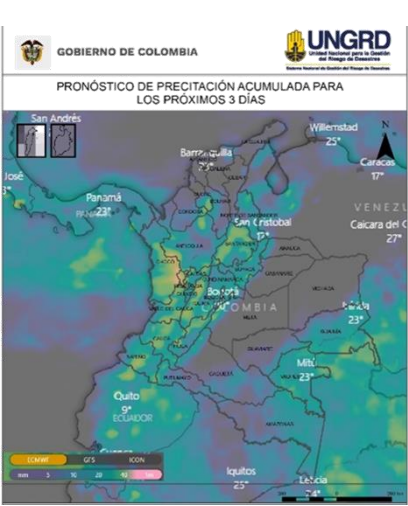


# PRECIPITACIÓN ANTECEDENTE, ALERTAS VIGENTES Y RESUMEN DE AFECTACIÓN

## Pronóstico de precipitación para los próximos días

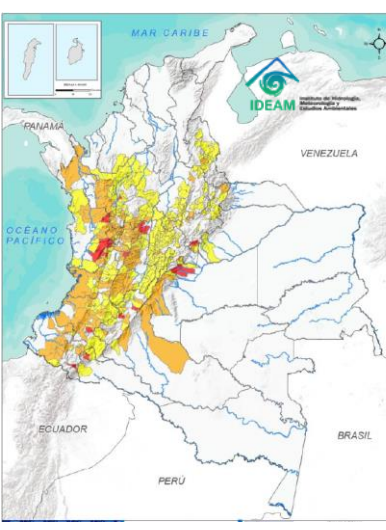


De acuerdo con el modelo del Centro Europeo, a tres días los mayores acumulados de precipitación (superiores a 50-60 mm) se esperan en sectores de los departamentos de Chocó, Risaralda y Caldas.

Alrededor de los 40 mm en áreas puntuales de los departamentos de Nariño, Putumayo, Cauca, Huila, Tolima, Valle del Cauca, Chocó, Risaralda, Caldas, Antioquia, Santander, Boyacá, Norte de Santander y Región de la Mojana.

(Análisis de la UNGRD con info extraída de [windy.com](http://windy.com))

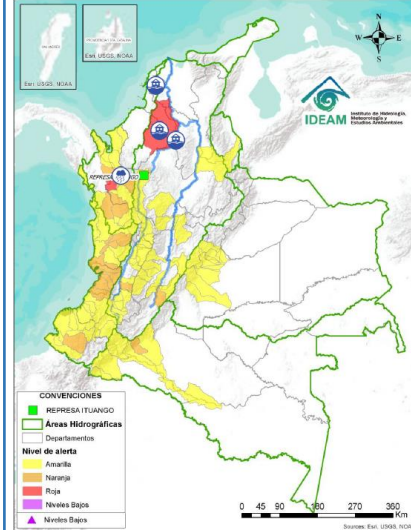
## Amenaza por deslizamientos



Son **145** los municipios con niveles de amenaza muy alta y moderada según el pronóstico por deslizamientos en el país; de ellos, **20** en amenaza muy alta.

Son **27** los municipios con nivel de alerta roja por condiciones hidrológicas.

## Alertas hidrológicas



## Zonas en amenaza / alerta alta

**Alerta roja hidrológica:** Murindó, Vigía del Fuerte (Antioquia) y Carmen del Darién (Chocó). Tendencia estable en los niveles del Bajo San Jorge y sistema de ciénagas y caños asociado.

Alerta Puntual en el Bajo Cauca en el sector Cara de Gato (San Jacinto del Cauca -Bolívar), por persistencia del transvase de caudal hacia el Bajo San Jorge.

Niveles altos en el Embalse del Guájaro que superan la cota de desbordamiento. Se realizó la apertura controlada de las compuertas de Villa Rosa, en Repelón (Atlántico) con el fin de evacuar aguas desde el Embalse El Guájaro hacia el Canal del Dique y se instalaron las compuertas de Puente Militar, en el municipio de Manatí (Atlántico) para drenar el agua de manera paulatina y controlada; por lo que se prevé que, en las próximas semanas el nivel del embalse disminuya. Especial atención en los corregimientos de La Peña y Aguada de Pablo en Sabanalarga (Atlántico) y los municipios de Repelón y Manatí.

**Amenaza alta por deslizamientos:** ANTIQUIA: Sopetrán. BOYACÁ: Campohermoso, Macanal. CALDAS: Samaná. HUILA: Rivera, Tesalia. QUINDÍO: Salento. RISARALDA: La Celia, Santuario. CAUCA: La Vega. CHOCÓ: El Carmen, San José Del Palmar, Sipí. NARIÑO: Puerres. VALLE DEL CAUCA: El Águila, Versalles. META: Acacias, Villavicencio. PUTUMAYO: San Francisco.

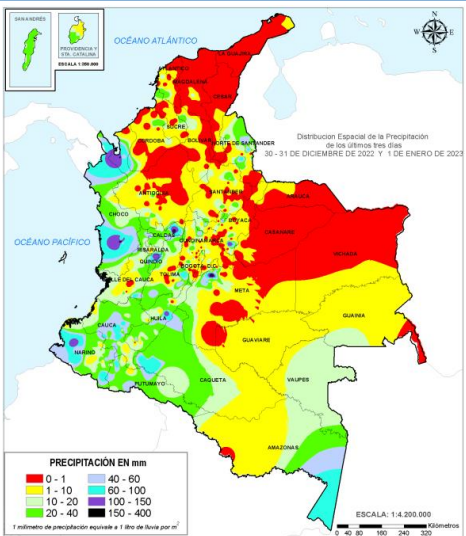
**Alerta roja incendios forestales:** 288 municipios, 101 de ellos en alerta roja, principalmente en los departamentos de Atlántico, Bolívar, Boyacá, Casanare, Cesar, Cundinamarca, Guaviare, La Guajira, Magdalena, Meta, Norte de Santander, Santander, Sucre y Vichada.

**Alerta roja por heladas:** Ninguno en alta. En alerta naranja departamentos como Cundinamarca, Boyacá, Norte de Santander, Santander, Cauca y Nariño. De igual forma en el área rural y urbana de la ciudad de Bogotá. (entre los 2,500 y los 2,900 msnm)

## Volcanes en nivel de actividad amarillo

**Nivel de actividad amarillo (III) :** cambios en el comportamiento de la actividad volcánica: Cerro Machín, Cerro Negro, Chiles, Cumbal, Galeras, Nevado del Huila, Nevado del Ruiz, Puracé, Sotará.

## Acumulados de lluvia antecedente



De acuerdo con el IDEAM entre las 7am del 30 de diciembre, hasta las 7am del 01 de enero de 2023 los mayores volúmenes de precipitación (superiores a los **100 milímetros**) se han registrado en sectores de los departamentos de Meta, Antioquia, Chocó, Boyacá, Caldas, Nariño y Huila.

Cantidades entre 60 y 100 mm en diversas áreas de los departamentos de Amazonas, Putumayo, Caquetá, Nariño, Cauca, Huila, Chocó, Quindío, Caldas, Antioquia, y en zonas muy puntuales de Boyacá, Meta y Norte de Santander.

(Informe técnico diario IDEAM [Aqui](#))

## Análisis de las cuencas priorizadas por Avenida Torrencial

Cuencas donde podrían presentarse avenidas torrenciales en los próximos 3 días	Departamento	Municipio	Drenaje
	Antioquia	Urrao	Río Penderisco
	Antioquia	Ciudad Bolívar	Río Bolívar
	Antioquia	Salgar	Río Barroso
	Antioquia	Betulia	Quebrada San Mateo
	Caldas	Viterbo	Quebrada Samaria
	Chocó	Bagadó/ Lloró	Río Andagueda
	Chocó	El Carmen De Atrato	Río Carmen
	Chocó	Quibdó	Río Cabí
	Chocó	Istmina/Tadó	Río San Juan
	Chocó	San José Del Palmar /Nóvita	Río Tamaná
	Risaralda	Apía	Río Apía
	Risaralda	Santuario	Río Mapa
	Risaralda	Pueblo Rico	Río Tatamá

(Boletín Condiciones Hidrometeorológicas IDEAM [Aqui](#)) (Análisis de la UNGRD con info propia y de [windy.com](http://windy.com))

Boletines SGC [Aqui](#)

