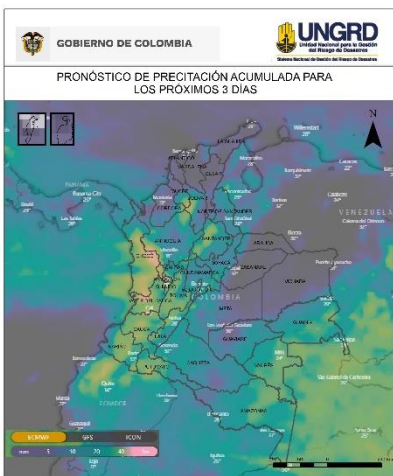


PRECIPITACIÓN ANTECEDENTE, ALERTAS VIGENTES Y RESUMEN DE AFECTACIÓN

Pronóstico de precipitación para los próximos días

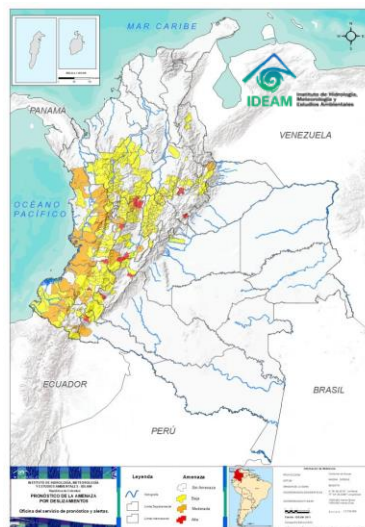


De acuerdo con el modelo del Centro Europeo, a tres días los mayores acumulados de precipitación (superiores a 50-60 mm) se esperan en sectores de los departamentos de Antioquia, Nariño, Putumayo, Cauca, Valle del Cauca, Risaralda, Santander, Caldas, Quindío y Chocó, así como también en la región de La Mojana.

Alrededor de los 40 mm en áreas puntuales de los departamentos de Chocó, Tolima, Cauca, Nariño, Valle del Cauca, Huila, Santander, Caldas, Risaralda, Quindío, Antioquia, Bolívar, Sucre, Córdoba, Guainía, Vaupés y Amazonas

(Análisis de la UNGRD con info extraída de windy.com)

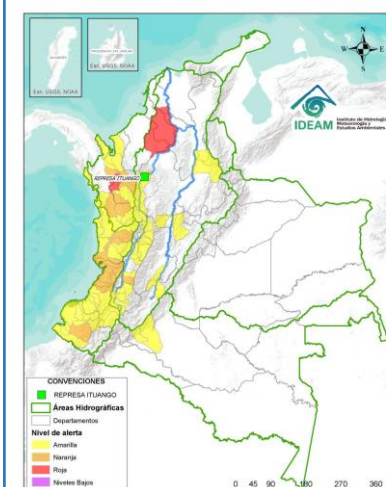
Amenaza por deslizamientos



Son **71** los municipios con niveles de amenaza muy alta y moderada según el pronóstico por **deslizamientos** en el país; de ellos, **11** en **amenaza muy alta**.

Son **27** los municipios con nivel de **alerta roja** por condiciones hidrológicas.

Alertas hidrológicas



Zonas en amenaza / alerta alta

Alerta roja hidrológica: Murindó, Vigía del Fuerte (Antioquia) y Carmen del Darién (Chocó). Tendencia estable en los niveles del Bajo San Jorge y sistema de ciénagas y caños asociado. Sin embargo, se destacan zonas inundadas. Alerta Puntual en el Bajo Cauca en el sector Cara de Gato (San Jacinto del Cauca - Bolívar), por persistencia del transvase de caudal hacia el Bajo San Jorge. Niveles altos en el Embalse del Guájaro que superan la cota de desbordamiento. Se realizó la apertura controlada de las compuertas de Villa Rosa, en Repelón (Atlántico) con el fin de evacuar aguas desde el Embalse El Guájaro hacia el Canal del Dique y se instalaron las compuertas de Puente Militar, en el municipio de Manatí (Atlántico) para drenar el agua de manera paulatina y controlada; por lo que se prevé que, en las próximas semanas el nivel del embalse disminuya. Especial atención en los corregimientos de La Peña y Aguada de Pablo en Sabanalarga (Atlántico) y los municipios de Repelón y Manatí.

Amenaza alta por deslizamientos: BOYACÁ: Campohermoso. CALDAS: Samaná, Victoria. HUILA: Isnos, Rivera. QUINDÍO: Salento. SANTANDER: Gámbita. TOLIMA: Ataco. CAUCA: Rosas. VALLE DEL CAUCA: Florida. PUTUMAYO: San Francisco.

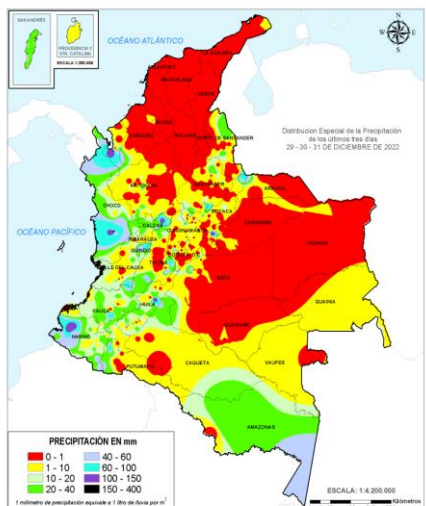
Alerta roja incendios forestales: 469 municipios, 355 de ellos en alerta roja, principalmente en los departamentos de Antioquia, Arauca, Atlántico, Bolívar, Boyacá, Caquetá, Casanare, Cesar, Cundinamarca, Córdoba, Guaviare, Huila, La Guajira, Magdalena, Meta, Norte de Santander, Putumayo, Santander, Sucre, Tolima y Vichada.

Alerta roja por heladas: Ninguno en alerta. En alerta naranja departamentos como Cundinamarca, Boyacá, Norte de Santander, Santander, Cauca y Nariño. De igual forma en el área rural y urbana de la ciudad de Bogotá. (entre los 2,500 y los 2,900 msnm)

Volcanes en nivel de actividad amarillo

Nivel de actividad amarillo (III) : cambios en el comportamiento de la actividad volcánica: Cerro Machín, Cerro Negro, Chiles, Cumbal, Galeras, Nevado del Huila, Nevado del Ruiz, Puracé, Sotará.

Acumulados de lluvia antecedente



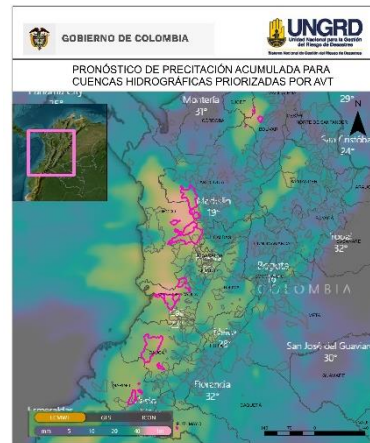
De acuerdo con el IDEAM entre las 7am del 29 de diciembre, hasta las 7am del 01 de enero de 2023 los mayores volúmenes de precipitación (superiores a los **100 milímetros**) se han registrado en sectores de los departamentos de Antioquia, Chocó, Boyacá, Caldas, Nariño y Huila.

Cantidades entre 60 y 100 mm en diversas áreas del departamento de Chocó y en zonas puntuales de Antioquia, Huila, Santander, Nariño, Cauca, Tolima, Putumayo, Quindío, Valle del Cauca, Caldas y Norte de Santander.

(Informe técnico diario IDEAM [Aqui](#))

Análisis de las cuencas priorizadas por Avenida Torrencial

Cuencas donde podrían presentarse avenidas torrenciales en los próximos 3 días:



Departamento	Municipio	Drenaje
Antioquia	Urrao	Río Penderisco
Antioquia	Ciudad Bolívar	Río Bolívar
Antioquia	Nechí	Sin Nombre
Bolívar	Achí	Sin Nombre
Bolívar	Montecristo	Quebrada Montecristo
Cauca	Patía	Sin Nombre en Escala
Cauca	Sucre	Río Mazamoras
Cauca	López De Micay, Argelia	Río Micay
Chocó	Bagadó, Lloró	Río Andaguada
Chocó	Quibdó	Río Cabí
Chocó	Istmina, Tadó	Río San Juan
Chocó	El Carmen de Atrato	Río Carmen
Nariño	Ancuya	Río Papayal
Nariño	El Tambo	Río Molinoayaco
Nariño	Samaniego	Río Pascual
Nariño	Policarpa	Quebrada Roblal
Putumayo	Puerto Asís	Quebrada Sigüiya
Sucre	Guaranda	Caño Mojana Viejo
Valle Del Cauca	Riofrío	Río Frio
Valle Del Cauca	San Pedro	Quebrada San Pedro (Artieta)
Valle Del Cauca	Buenaventura, Dagua	Río Dagua
Valle Del Cauca	Restrepo	Río Grande

(Boletín Condiciones Hidrometeorológicas IDEAM [Aqui](#)) (Análisis de la UNGRD con info propia y de windy.com)

Boletines SGC [Aqui](#)

