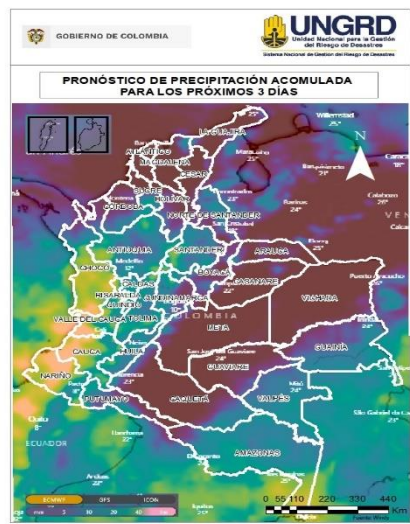


PRECIPITACIÓN ANTECEDENTE, ALERTAS VIGENTES Y RESUMEN DE AFECTACIÓN

Pronóstico de precipitación para los próximos días

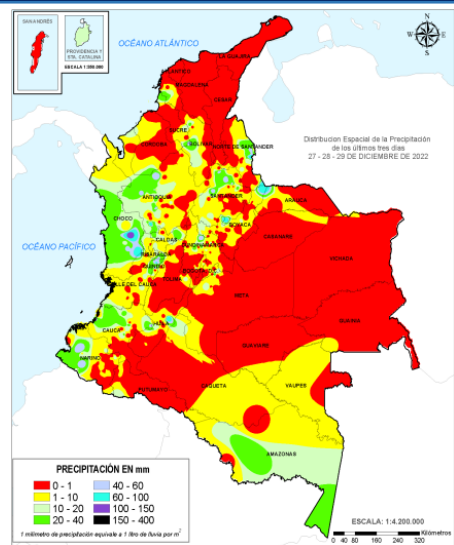


De acuerdo con el modelo del Centro Europeo, a tres días los mayores acumulados de precipitación (superiores a 50-60 mm) se esperan en sectores de los departamentos de Nariño, Cauca, Valle del Cauca y Chocó.

Alrededor de los 40 mm en áreas puntuales de Amazonas, Antioquia y Risaralda.

(Análisis de la UNGRD con info extraída de windy.com)

Acumulados de lluvia antecedente

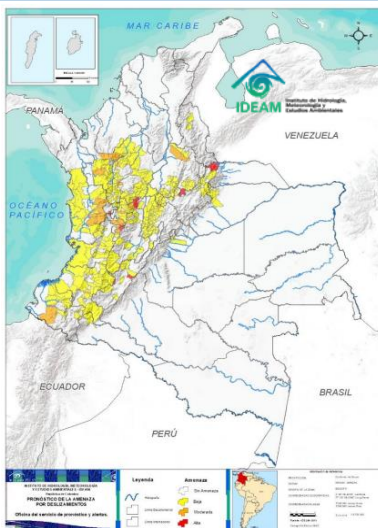


De acuerdo con el IDEAM entre las 7am del 27 de diciembre, hasta las 7am del 30 de diciembre de 2022 los mayores volúmenes de precipitación (superiores a los **100 milímetros**) se han registrado en sectores del departamento del Chocó.

Cantidades entre 60 y 100 mm en diversas áreas del departamento de Chocó y en zonas puntuales de Antioquia, Quindío, Huila, Santander y Norte de Santander.

(Informe técnico diario IDEAM Aqui)

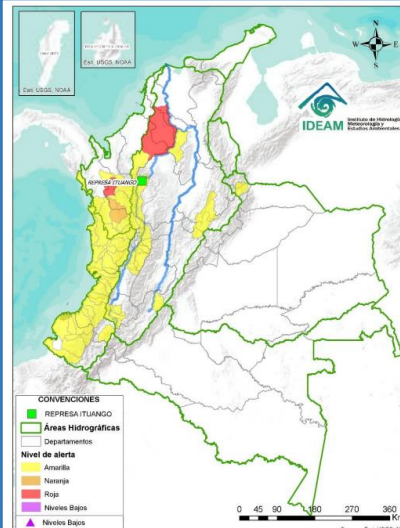
Amenaza por deslizamientos



Son **35** los municipios con niveles de amenaza muy alta y moderada según el pronóstico por **deslizamientos** en el país; de ellos, **7** en **amenaza muy alta**.

Son **27** los municipios con nivel de **alerta roja** por condiciones hidrológicas.

Alertas hidrológicas



Zonas en amenaza / alerta alta

Alerta roja hidrológica: Murindó, Vigía del Fuerte (Antioquia) y Carmen del Darién (Chocó). Zonas inundadas, debido a i) persistencia del ingreso del Cauca por el sector Cara de Gato, drenando hacia los caños Gil, Rabón, San Matías y Viloria en los municipios de San Jacinto del Cauca (Bolívar), Ayapel (Córdoba), Guaranda y San Benito Abad (Sucre); ii) altos niveles en el río San Jorge (San Marcos Magangué), así como en caños Mojana y Pancegüita (Sucre) y sistema de ciénagas asociado y iii) efecto de remanso del Brazo de Loba en la desembocadura del río Cauca generando incremento del río y del sistema de ciénagas asociadas. Niveles altos en el Embalse del Guájaro que superan la cota de desbordamiento. Se realizó la apertura controlada de las compuertas de Villa Rosa, en Repelón con el fin de evacuar aguas desde el Embalse El Guájaro hacia el Canal del Dique y se instalaron las compuertas de Puente Militar, en el municipio de Manatí para drenar el agua de manera paulatina y controlada por lo que se prevé que, en las próximas semanas el nivel del embalse disminuya Especial atención en los corregimientos de La Peña y Aguada de Pablo en Sabanalarga, municipios de Repelón y Manatí.

Amenaza alta por deslizamientos: CALDAS: Samaná. QUINDÍO: Salento. RISARALDA: Apía SANTANDER: Gambita. BOYACÁ: Cubará. HUILA: Nátaga, Rivera.

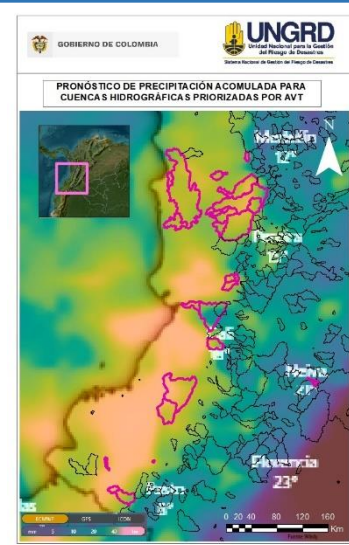
Alerta roja incendios forestales: 460 municipios, 360 de ellos en alerta roja, principalmente en los departamentos de Magdalena, Sucre, Bolívar, Atlántico, Cesar, Meta, Casanare, Arauca, Vichada, Guaviare, Caquetá, Cundinamarca,, Boyacá, Tolima, Huila, Norte de Santander, Santander.

Alerta roja por heladas: Ninguno en alta. En alerta naranja los departamentos de Cundinamarca, Boyacá y el distrito capital, Bogotá. De igual forma en áreas puntuales de Santander y Norte de Santander (Entre los 2500 y 2900 msnm).

Volcanes en nivel de actividad amarillo

Nivel de actividad amarillo (III) : cambios en el comportamiento de la actividad volcánica: Cerro Machín, Cerro Negro, Chiles, Cumbal, Galeras, Nevado del Huila, Nevado del Ruiz, Puracé, Sotará.

Análisis de las cuencas priorizadas por Avenida Torrencial



Cuencas donde podrían presentarse avenidas torrenciales en los próximos 3 días:

Departamento	Municipio	Afluente
Cauca	Argelia	Río Micay
Chocó	Bagadó, Lloró	Río Andagueda
Chocó	Istmina, Tadó	Río San Juan
Chocó	San José del Palmar	Río Tamaná
Nariño	Ricaurte, Mallama	Río Guabo
Chocó	Quibdó	Río Cabí
Chocó	Condoto	Río Condoto
Chocó	Bajo Baudó	Río Baudó
Nariño	Policarpa	Quebrada Roblal
Nariño	Barbacoas	Quebrada Guagui
Cauca	López de Micay	Río San Juan de Micay
Antioquia	Urrao	Río Penderisco
Chocó	Nuquí	Río Nuquí
Chocó	El Carmen de Atrato	Río Carmen
Risaralda	Pueblo Rico	Río Tatamá
Valle del Cauca	Riofrío	Río Frio
Valle del Cauca	Trujillo	Río Culebras
Valle del Cauca	Buenaventura	Río Dagua
Valle del Cauca	Jamundí	Río Jamundí

(Boletín Condiciones Hidrometeorológicas IDEAM Aqui) (Análisis de la UNGRD con info propia y de windy.com)

Boletines SGC Aqui

