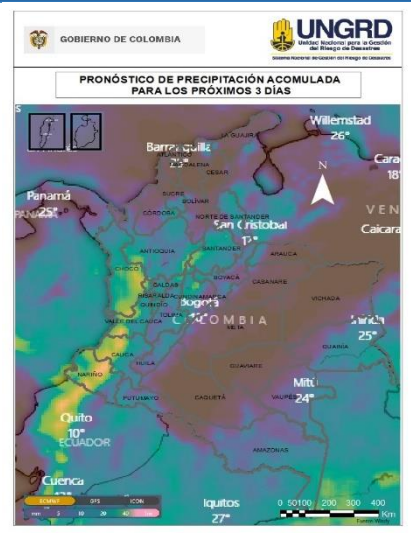


# PRECIPITACIÓN ANTECEDENTE, ALERTAS VIGENTES Y RESUMEN DE AFECTACIÓN

## Pronóstico de precipitación para los próximos días

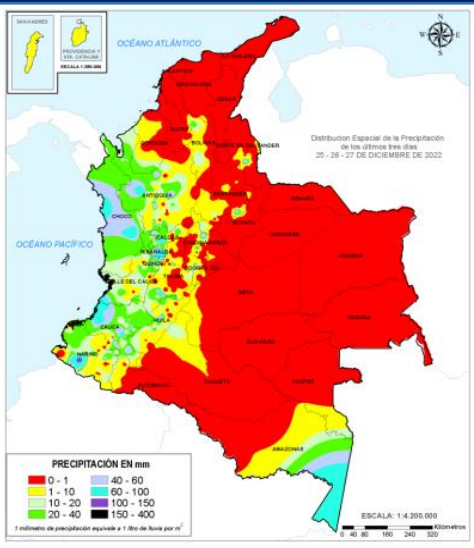


De acuerdo con el modelo del Centro Europeo, a tres días los mayores acumulados de precipitación (superiores a 50-60 mm) se esperan en sectores de los departamentos de Antioquia, Cundinamarca, Nariño, Cauca, Valle del Cauca, Santander y Chocó.

Alrededor de los 40 mm en áreas puntuales de Antioquia, Cundinamarca y occidente de Santander.

(Análisis de la UNGRD con info extraída de [windy.com](http://windy.com))

## Acumulados de lluvia antecedente

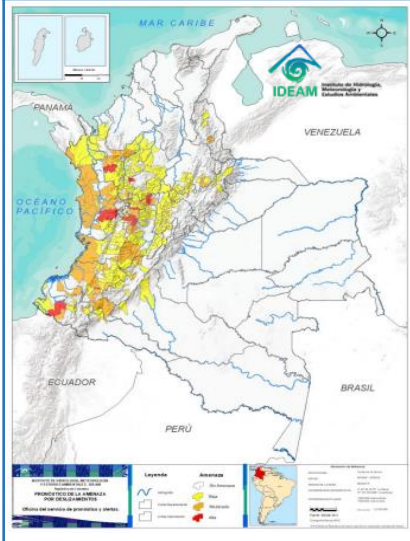


De acuerdo con el IDEAM entre las 7am del 25 de diciembre, hasta las 7am del 28 de diciembre de 2022 los mayores volúmenes de precipitación (superiores a los **100 milímetros**) se han registrado en sectores de los departamentos de Nariño, Cauca, Valle del Cauca y Quindío.

Cantidades entre 60 y 100 mm en diversas áreas de la región Pacífica (Sur de Nariño, Cauca, Chocó y Sur del Valle del Cauca); Antioquia, Caldas, Risaralda y Quindío; y sectores puntuales del Sur del Tolima Huila y Amazonas.

(Informe técnico diario IDEAM [Aqui](http://Aqui))

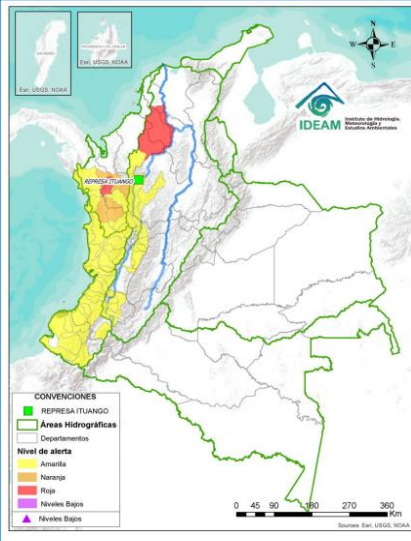
## Amenaza por deslizamientos



Son **77** los municipios con niveles de amenaza muy alta y moderada según el pronóstico por deslizamientos en el país; de ellos, **13** en amenaza muy alta.

Son **27** los municipios con nivel de alerta roja por condiciones hidrológicas.

## Alertas hidrológicas



## Zonas en amenaza / alerta alta

**Alerta roja hidrológica:** Murindó, Vigía del Fuerte (Antioquia) y Carmen del Darién (Chocó). Zonas inundadas, debido a i) persistencia del ingreso del Cauca por el sector Cara de Gato, drenando hacia los caños Gil, Rabón, San Matías y Viloria en los municipios de San Jacinto del Cauca (Bolívar), Ayapel (Córdoba), Guaranda y San Benito Abad (Sucre); ii) altos niveles en el río San Jorge (San Marcos Magangué), así como en caños Mojana y Pancegüita (Sucre) y sistema de ciénagas asociado y iii) efecto de remanso del Brazo de Loba en la desembocadura del río Cauca generando incremento del río y del sistema de ciénagas asociadas.

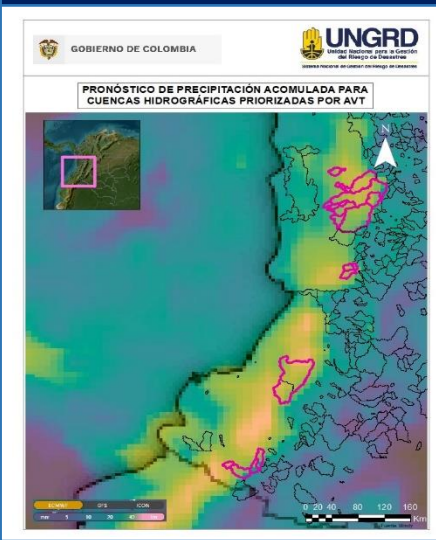
Niveles altos en el Embalse del Guájaro que superan la cota de desbordamiento. Se realizó la apertura controlada de las compuertas de Villa Rosa, en Repelón con el fin de evacuar aguas desde el Embalse El Guájaro hacia el Canal del Dique y se instalaron las compuertas de Puente Militar, en el municipio de Manatí para drenar el agua de manera paulatina y controlada por lo que se prevé que, en las próximas semanas el nivel del embalse disminuya Especial atención en los corregimientos de La Peña y Aguada de Pablo en Sabanalarga, municipios de Repelón y Manatí.

**Amenaza alta por deslizamientos:** CALDAS: Samaná. CUNDINAMARCA: Silvania. HUILA: Aipe, Yaguará. NORTE DE SANTANDER: Salazar, QUINDIO: Armenia, Pijao, Salento. RISARALDA: Pereira, Santa Rosa De Cabal. SANTANDER: Encino. TOLIMA: Ataco, Chaparral. CAUCA: Bolívar, La Sierra, Piendamó, Puracé (Coconuco), Rosas, Santa Rosa. CHOCÓ: Condoto, Nóvita, San José Del Palmar. NARIÑO: Barbaocoas, El Charco, La Cruz. VALLE DEL CAUCA: Florida.

**Alerta roja incendios forestales:** 154 municipios en los departamentos de Atlántico, Bolívar, Boyacá, Casanare, Cesar, Córdoba, Cundinamarca, Huila, La Guajira, Magdalena, Meta, Norte de Santander, Santander, Tolima y Vichada.

**Alerta roja por heladas:** Ninguno en alta. En alerta naranja los departamentos del altiplano Cundiboyacense, Norte de Santander y Santander (Entre los 2500 y 2900 msnm).

## Análisis de las cuencas priorizadas por Avenida Torrencial



Cuencas donde podrían presentarse avenidas torrenciales en los próximos 3 días:

Departamento	Municipio	Afluente
Cauca	López De Micay, Argelia	Río Micay
Cauca	López de Micay	Río San Juan de Micay
Chocó	Bagadó, Lloró	Río Andaguada
Chocó	Quibdó	Río Cabí
Chocó	Istmina, Tadó	Río San Juan
Chocó	Condoto	Río Condoto
Chocó	Nóvita, San José del Palmar	Río Tamaná
Nariño	Ricaurte, Mallama	Río Guabo
Nariño	Samaniego, Santa Cruz	Río Pascual
Nariño	Policarpa	Quebrada Robal
Risaralda	Pueblo Rico	Río Tamaná
Valle Del Cauca	Trujillo	Río Culebras

(Boletín Condiciones Hidrometeorológicas IDEAM [Aqui](http://Aqui)) (Análisis de la UNGRD con info propia y de [windy.com](http://windy.com))

## Incidente de transporte marítimo Río Putumayo

El día 23 de diciembre de 2022 se presentó el volcamiento de una embarcación de transporte de hidrocarburos en el río Putumayo, a la altura del municipio de Leguizamo, provocando derrame del mismo afectando ecosistemas y comunidades de la zona. Corpoamazonia, Armada Nacional y demás entidades locales han hecho presencia en la zona para apoyar la atención del incidente. Corpoamazonia informa que la empresa responsable de la embarcación NO cuenta con plan de contingencia por derrame de hidrocarburos. Entidades locales informaron a las comunidades sobre los riesgos asociados al consumo de agua, pescado y demás alimentos provenientes del río, así mismo, evitar el desarrollo de actividades: pecuarias, agrícolas y domésticas. Desde Sala de Crisis Nacional se realizó comunicación con Amazonas y con Cancillería para transmitir información a Perú y Ecuador. Se continúa en seguimiento del evento.

## Volcanes en nivel de actividad amarillo

**Nivel de actividad amarillo (III) :** cambios en el comportamiento de la actividad volcánica: Cerro Machín, Cerro Negro, Chiles, Cumbal, Galeras, Nevado del Huila, Nevado del Ruiz, Puracé, Sotará.

Boletines SGC [Aqui](http://Aqui)

