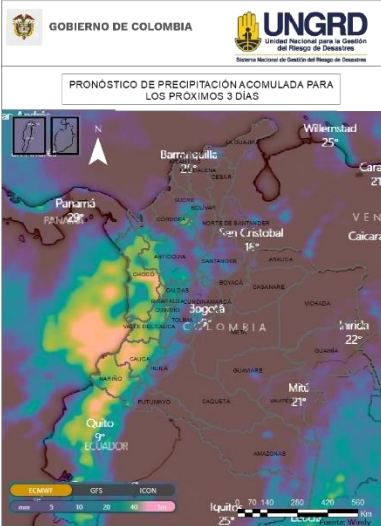


PRECIPITACIÓN ANTECEDENTE, ALERTAS VIGENTES Y RESUMEN DE AFECTACIÓN

Pronóstico de precipitación para los próximos días

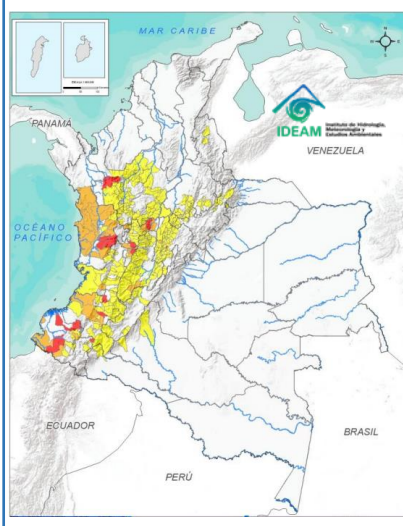


De acuerdo con el modelo del Centro Europeo, a tres días los mayores acumulados de precipitación (superiores a 50 mm) se esperan en sectores de los departamentos de Nariño, Cauca, Chocó y Caldas.

Alrededor de los 40 mm en áreas puntuales de Nariño, Cauca, Valle del Cauca, Chocó y Caldas, Quindío, Antioquia y en la región de La Mojana.

(Análisis de la UNGRD con info extraída de [windy.com](#))

Amenaza por deslizamientos



Son **48** los municipios con niveles de amenaza alta y moderada según el pronóstico por **deslizamientos** en el país; de ellos, **13 en amenaza alta**.

Son **27** los municipios con nivel de **alerta roja** por condiciones hidrológicas.

Alertas hidrológicas



Zonas en amenaza / alerta alta

Alerta roja hidrológica: Murindó, Vigía del Fuerte (Antioquia) y Carmen del Darién (Chocó). Se reporta inundaciones en las comunidades de Bartolo y Legiada por desbordamiento del río Murindó 23 12 2022. Bajo San Jorge La Mojana.

Sector Cara de Gato, San Jacinto del Cauca (Bolívar).

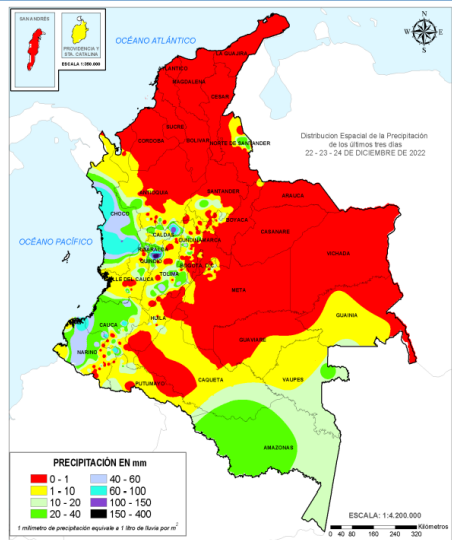
Niveles altos en el embalse Guájaro Especial atención en el corregimiento La Peña (Atlántico) y desde Suán hasta Repelón (Atlántico).

Inundaciones por rompimiento jarillón de protección del Canal del Dique a la altura de la finca El Socorro, en el municipio de Calamar (Bolívar) frente al municipio de Santa Lucía (Atlántico).

Amenaza alta por deslizamientos: ANTIIOQUIA: Dabeiba, CALDAS: Samaná. CUNDINAMARCA: Zipacón. QUINDÍO: Salento. RISARALDA: Santa Rosa De Cabal. CAUCA: Popayán, Santander De Quilichao. CHOCÓ: Condoto, Nóvita, San José Del NARIÑO: Barbacoas, El Charco, La Cruz.

Alerta roja incendios forestales: Ninguno en alta. 301 en media.

Acumulados de lluvia antecedente

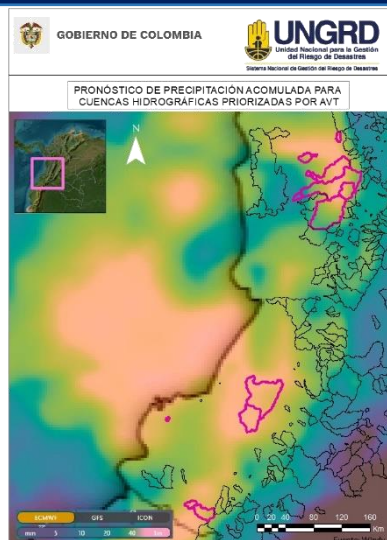


De acuerdo con el IDEAM entre las 7am del 22 de diciembre, hasta las 7am del 24 de diciembre de 2022 los mayores volúmenes de precipitación (superiores a los **100 milímetros**) se han registrado en sectores de los departamentos de Risaralda y Caldas.

Cantidades entre **60 y 100 mm** en diversas áreas Chocó, Quindío, Risaralda, Caldas.

(Informe técnico diario IDEAM [Aquí](#))

Análisis de las cuencas priorizadas por Avenida Torrencial



Cuencas donde podrían presentarse avenidas torrenciales en los próximos 3 días:

Departamento	Municipio	Afluente
Cauca	López De Micay, Argelia	Río Micay
Chocó	Bagadó, Lloró	Río Andagueda
Chocó	Quibdó	Río Cabí
Chocó	Istmina, Tadó	Río San Juan
Chocó	Nóvita, San José del Palmar	Río Tamaná
Nariño	Ricaurte, Mallama	Río Guabo
Valle Del Cauca	Buenaventura, Dagua	Río Dagua
Nariño	Olaya Herrera	Quebrada La Víbora
Chocó	El Carmen del Atrato	Río El Carmen

(Boletín Condiciones Hidrometeorológicas IDEAM [Aquí](#)) (Análisis de la UNGRD con info propia y de [windy.com](#))

Volcanes en nivel de actividad amarillo

Nivel de actividad amarillo (III) : cambios en el comportamiento de la actividad volcánica: Cerro Machín, Cerro Negro, Chiles, Cumbal, Galeras, Nevado del Huila, Nevado del Ruiz, Puracé, Sotará.

Boletines SGC [Aquí](#)

