

PRECIPITACIÓN ANTECEDENTE, ALERTAS VIGENTES Y RESUMEN DE AFECTACIÓN

Pronóstico de precipitación para los próximos días

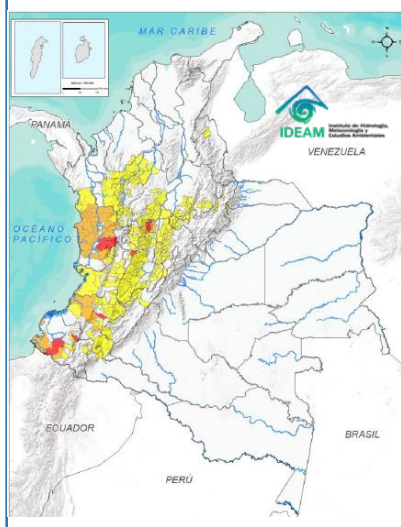


De acuerdo con el modelo del Centro Europeo, a tres días los mayores acumulados de precipitación (superiores a 50-60 mm) se esperan en sectores de los departamentos de Nariño, Cauca, Valle del Cauca y Chocó.

Alrededor de los 40 mm en áreas puntuales de Antioquia, Amazonas, Risaralda y Quindío.

(Análisis de la UNGRD con info extraída de windy.com)

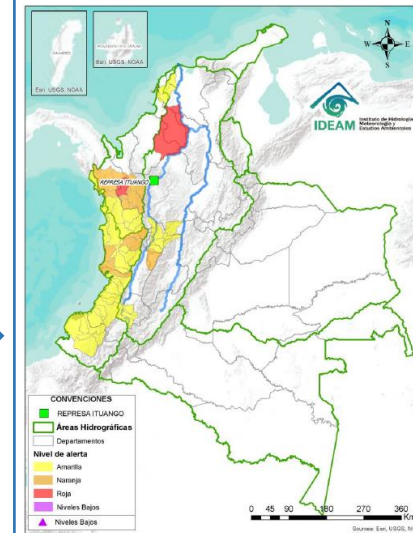
Amenaza por deslizamientos



Son **33** los municipios con niveles de amenaza alta y moderada según el pronóstico por **deslizamientos** en el país; de ellos, **8 en amenaza alta**.

Son **27** los municipios con nivel de **alerta roja** por condiciones hidrológicas.

Alertas hidrológicas



Zonas en amenaza / alerta alta

Alerta roja hidrológica: Murindó, Vigía del Fuerte (Antioquia) y Carmen del Darién (Chocó). Nota Se reporta inundaciones en las comunidades de Bartolo y Legiada por desbordamiento del río Murindó 23 12 2022. Sector Cara de Gato, San Jacinto del Cauca (Bolívar), Ayapel (Córdoba) Guaranda y San Benito Abad (Sucre).

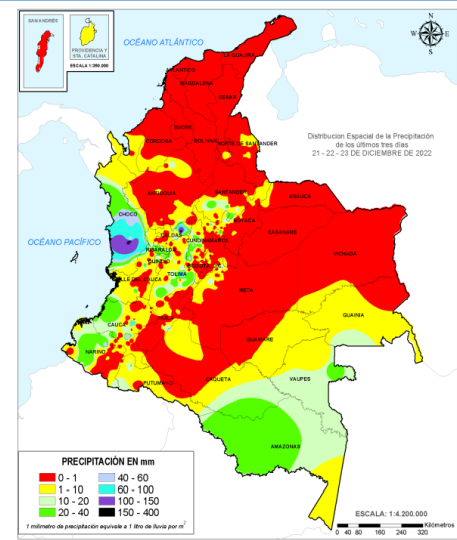
Alerta puntual Niveles altos en el embalse Guájaro. Especial atención en el corregimiento La Peña y San Juan de Repelón (Atlántico).

Alerta puntual Inundaciones por rompimiento jarillón de protección del Canal del Dique a la altura de la finca El Socorro, en el municipio de Calamar (Bolívar) frente al municipio de Santa Lucía (Atlántico)

Amenaza alta por deslizamientos: CALDAS: Samaná. QUINDÍO: Salento. CAUCA: Popayán. CHOCÓ: Condoto, Nóvita, San José Del Palmar, NARIÑO: Barbacoas, Policarpa.

Alerta roja incendios forestales: Ninguno en alta. 320 en media.

Acumulados de lluvia antecedente

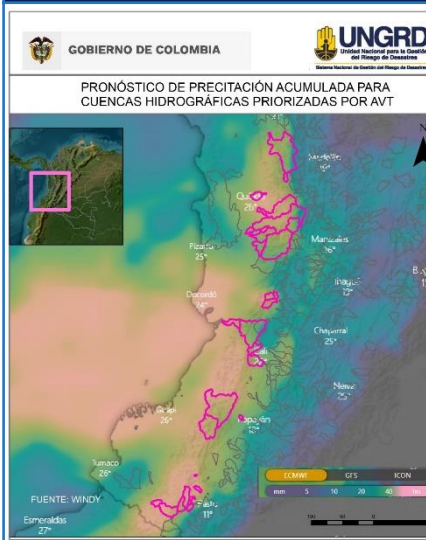


De acuerdo con el IDEAM entre las 7am del 21 de diciembre, hasta las 7am del 23 de diciembre de 2022 los mayores volúmenes de precipitación (superiores a los **100 milímetros**) se han registrado en sectores de los departamentos de Caldas y Chocó.

Cantidades entre 60 y 100 mm en diversas áreas de la región Pacífica (Chocó), oriente de Caldas y sectores puntuales del Quindío.

(Informe técnico diario IDEAM Aqui)

Análisis de las cuencas priorizadas por Avenida Torrencial



Cuencas donde podrían presentarse avenidas torrenciales en los próximos 3 días:

Departamento	Municipio	Afluente
Antioquia	Urrao	Río Penderisco
Cauca	El Tambo	Río Guacacho
Cauca	Mercaderes	Quebrada San Marcos
Cauca	López De Micay, Argelia	Río Micay
Chocó	Bagadó, Lloró	Río Andaguada
Chocó	Quibdó	Río Cabí
Chocó	Istmina, Tadó	Río San Juan
Chocó	Condoto	Río Condoto
Chocó	Nóvita, San José del Palmar	Río Tamañá
Chocó	El Carmen de Atrato	Río Carmen
Nariño	Ricaurte, Mallama	Río Guabo
Nariño	Ancuya	Río Papayal
Nariño	El Tambo	Río Molinoyaco
Nariño	Guaitarilla	Quebrada El Salto
Nariño	Samaniego, Santa Cruz	Río Pascual
Nariño	Policarpa	Quebrada Roblal
Nariño	Sandoná	Quebrada Saraconcho
Risaralda	Pueblo Rico	Río Tatamá
Valle Del Cauca	Buenaventura, Dagua	Río Dagua
Valle Del Cauca	Riofrio	Río Frio
Valle Del Cauca	Trujillo	Río Culebras
Valle Del Cauca	Jamundí	Río Jamundí
Valle Del Cauca	Cali	Río Cali

(Boletín Condiciones Hidrometeorológicas IDEAM Aqui) (Análisis de la UNGRD con info propia y de windy.com)

Volcanes en nivel de actividad amarillo

Nivel de actividad amarillo (III) : cambios en el comportamiento de la actividad volcánica: Cerro Machín, Cerro Negro, Chiles, Cumbal, Galeras, Nevado del Huila, Nevado del Ruiz, Puracé, Sotará.

Boletines SGC Aqui

