

# PRECIPITACIÓN ANTECEDENTE, ALERTAS VIGENTES Y RESUMEN DE AFECTACIÓN

## Pronóstico de precipitación para los próximos días

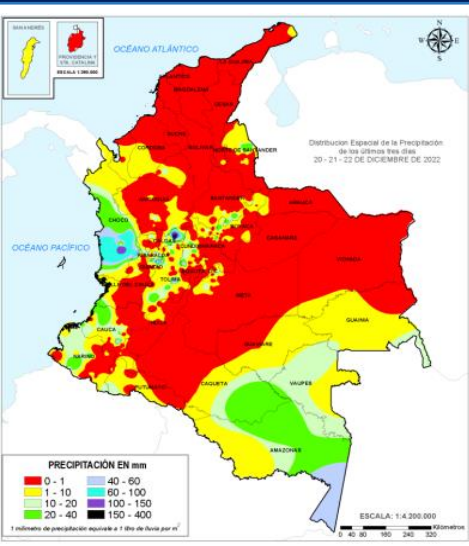


De acuerdo con el modelo del Centro Europeo, a tres días los mayores acumulados de precipitación (superiores a 50-60 mm) se esperan en sectores de los departamentos de Nariño, Cauca, Valle del Cauca y Chocó.

Alrededor de los 40 mm en áreas puntuales de Antioquia y Amazonas.

(Análisis de la UNGRD con info extraída de [windy.com](http://windy.com))

## Acumulados de lluvia antecedente

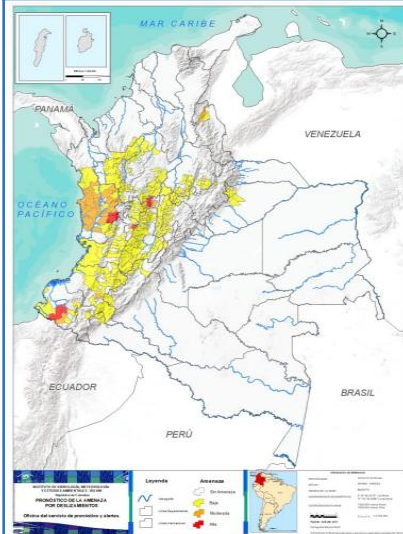


De acuerdo con el IDEAM entre las 7am del 20 de diciembre, hasta las 7am del 23 de diciembre de 2022 los mayores volúmenes de precipitación (superiores a los **100 milímetros**) se han registrado en sectores de los departamentos de Caldas y Chocó.

Cantidades entre 60 y 100 mm en diversas áreas de la región Pacífica (Chocó), oriente de Caldas y sectores puntuales del Quindío y Risaralda.

(Informe técnico diario IDEAM [Aqui](http://Aqui))

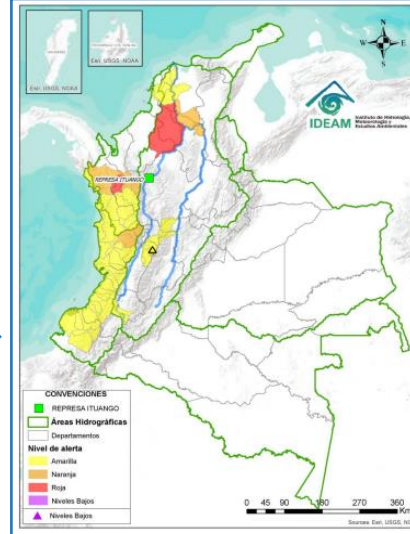
## Amenaza por deslizamientos



Son **26** los municipios con niveles de amenaza alta y moderada según el pronóstico por **deslizamientos** en el país; de ellos, **4 en amenaza alta**.

Son **27** los municipios con nivel de **alerta roja** por condiciones hidrológicas.

## Alertas hidrológicas



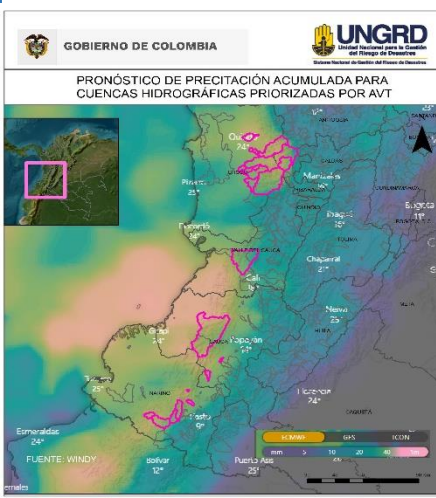
## Zonas en amenaza / alerta alta

**Alerta roja hidrológica:** Probabilidad de creciente súbita del río Murindó y sus afluentes. Especial atención en los municipios de Murindó, Vigía del Fuerte (Antioquia) y Carmen del Darién (Chocó). Niveles altos del Bajo San Jorge y sistema de ciénagas y caños asociado. Se destaca el incremento de zonas inundadas, debido a: i) persistencia del ingreso del Cauca por el sector Cara de Gato, drenando hacia los caños Gil, Rabón, San Matías y Viloría en los municipios de San Jacinto del Cauca (Bolívar), Ayapel (Córdoba), Guaranda y San Benito Abad (Sucre), ii) muy altos niveles en el río San Jorge (San Marcos-Magangué), así como en caños Mojana y Pancegüita (Sucre) y sistema de ciénagas asociado y iii) efecto de remanso del Brazo de Loba en la desembocadura del río Cauca generando incremento del río y del sistema de ciénagas asociadas. Alerta Puntual en el Bajo Cauca en el sector Cara de Gato o (San Jacinto del Cauca -Bolívar), por persistencia del transvase de caudal hacia el Bajo San Jorge. Niveles altos en el embalse Guájaro. Inundaciones por rompimiento jarillón de protección del Canal del Dique a la altura de la finca El Socorro, en el municipio de Calamar (Bolívar), frente al municipio de Santa Lucía (Atlántico)

**Amenaza alta por deslizamientos:** CALDAS: Samaná. CAUCA: La Vega. QUINDÍO: Salento. NARIÑO: Barboacos. NORTE DE SANTANDER: Teorama.

**Alerta roja incendios forestales: 140 municipios.**  
**BOLÍVAR:** Morales **CESAR:** Aguachica, Agustín Codazzi, Becerril, Bosconia, Chimichagua, Chiriguáná, Curumani, El Copey, González, La Gloria, La Jaga De Ibrico, La Paz, Manauera Balcón Del Cesar, Pailitas, Pelaya, Pueblo Bello, Rio De Oro, San Alberto, San Diego, San Martín, Vallecupar. **LA GUAJIRA:** Barrancas, Dibulla, Distracción, El Molino, Fonseca, La Jaga Del Pilar, Riohacha, San Juan Del Cesar, Urumita, Villanueva **MAGDALENA:** Aracataca, Ciénaga, Fundación, Santa Marta. **ANTIOQUIA:** Bello, Medellín, San Jerónimo, San Pedro De Los Milagros. **BOYACA:** Aquitania, Betéitiva, Busbanzá, Corrales, Covarachia, Cuitiva, Firavitoba, Floresta, Gémeza, Guateque, Guayatá, Iza, La Capilla, Mongua, Monguí, Nobsa, Paipa, Pesca, Rondón, Santa Rosa De Viterbo, Socha, Sogamoso, Somondoco, Sutatenza, Tasco, Tenza, Tibasosa, Tipacoque, Toca, Tópaga, Tota, Tuta, Úmbita. **CUNDINAMARCA:** Cajicá, Cáqueza, Carmen De Carupa, Chia, Chipaque, Choachí, Chocontá, Cogua, Cucunubá, Fomeque, Fosca, Gachalá, Gachancipá, Gachetá, Gama, Guasca, Guatavita, Gutiérrez, Junín, La Calera, Lenguaque, Machetá, Manta, Nemocón, Pacho, Sesquié, Sopó, Subachoque, Suesca, Sutatausa, Tabio, Tausa, Tibirita, Tocancipá, Ubalá, Ubaté, Une, Villapinzón, Zipaquirá. **NORTE DE SANTANDER:** Ábrego, Convención, El Carmen, La Esperanza, La Playa, Ocaña, San Calixto, Silos. **SANTANDER:** Barichara, Capitanejo, Cerrito, Charta, Guaca, Onzaga, San Andrés, San Miguel, Tona, Villanueva. **CASANARE:** Hato Corozal, Maní, Paz De Ariporo, Yopal. **META:** El Castillo, Lejanías, Mesetas, Puerto Gaitán, Puerto López, San Juan De Arama.

## Análisis de las cuencas priorizadas por Avenida Torrencial



Cuencas donde podrían presentarse avenidas torrenciales en los próximos 3 días:

Departamento	Municipio	Afluente
Cauca	López De Micay, Argelia	Río Micay
Cauca	Mercaderes	Quebrada San Marcos
Chocó	Bagadó, Lloró	Río Andagueda
Chocó	Quibdó	Río Cabí
Chocó	Istmina, Tadó	Río San Juan
Chocó	Condoto	Río Condoto
Chocó	Nóvita, San José del Palmar	Río Tamaná
Nariño	Ricaurte, Mallama	Río Guabo
Nariño	El Tambo	Río Molinoyaco
Nariño	Samaniego, Santa Cruz	Río Pascual
Nariño	Policarpa	Quebrada Robal
Risaralda	Pueblo Rico	Río Tamaná
Valle Del Cauca	Buenaventura, Dagua	Río Dagua

(Boletín Condiciones Hidrometeorológicas IDEAM [Aqui](http://Aqui))

(Análisis de la UNGRD con info propia y de [windy.com](http://windy.com))

## Volcanes en nivel de actividad amarillo

**Nivel de actividad amarillo (III) :** cambios en el comportamiento de la actividad volcánica: Cerro Machín, Cerro Negro, Chiles, Cumbal, Galeras, Nevado del Huila, Nevado del Ruiz, Puracé, Sotará.

Boletines SGC [Aqui](http://Aqui)

