

# PRECIPITACIÓN ANTECEDENTE, ALERTAS VIGENTES Y RESUMEN DE AFECTACIÓN

## Pronóstico de precipitación para los próximos días

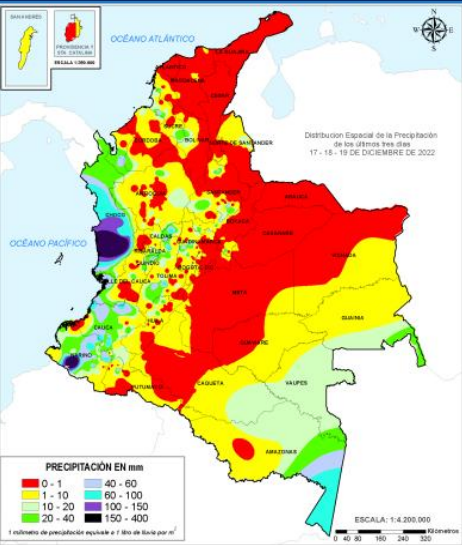


De acuerdo con el modelo del Centro Europeo, a tres días los mayores acumulados de precipitación (superiores a 50-60 mm) se esperan en sectores de los departamentos de Cauca, Valle del Cauca y Chocó.

Alrededor de los 40 mm en áreas puntuales de Putumayo y alrededores de Leticia, así como en otras zonas de región Pacífica.

(Análisis de la UNGRD con info extraída de [windy.com](http://windy.com))

## Acumulados de lluvia antecedente

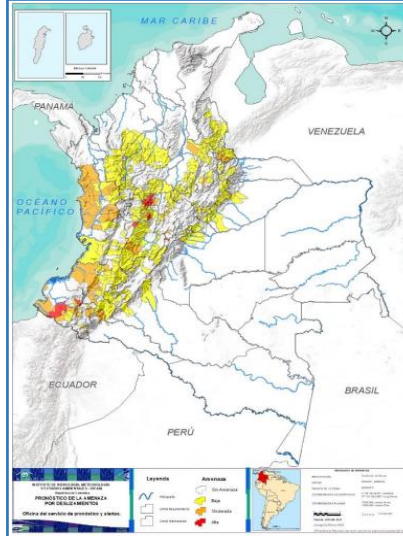


De acuerdo con el IDEAM entre las 7am del 17 de diciembre, hasta las 7am del 20 de diciembre de 2022 los mayores volúmenes de precipitación (superiores a los **100 milímetros**) se han registrado en sectores de: Chocó y Nariño.

Cantidades entre 60 y 100 mm en diversas áreas de región Pacífica, montaña nariñense, oriente de Caldas y sectores puntuales del norte y sur de Tolima y en la parte central de Quindío.

(Informe técnico diario IDEAM [Aqui](http://Aqui))

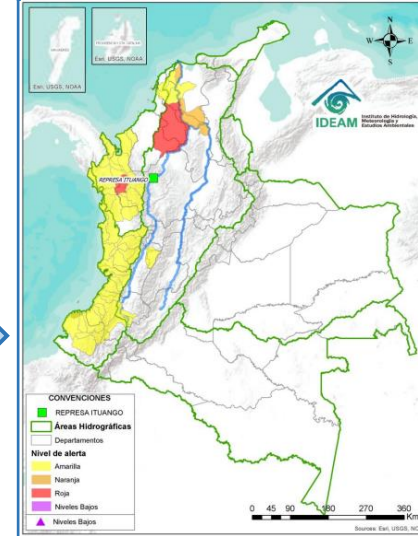
## Amenaza por deslizamientos



Son **58** los municipios con niveles de amenaza alta y moderada según el pronóstico por **deslizamientos** en el país; de ellos, **8** en amenaza alta.

Son **27** los municipios con nivel de **alerta roja** por condiciones hidrológicas.

## Alertas hidrológicas



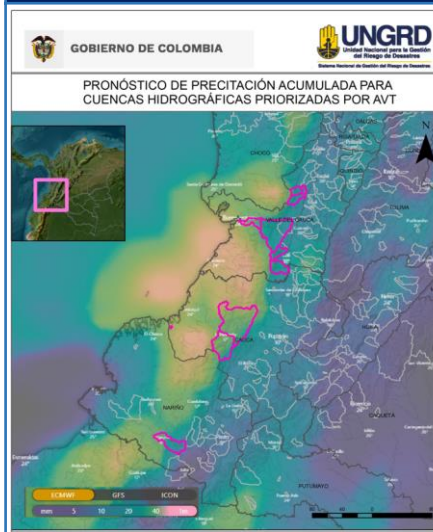
## Zonas en amenaza / alerta alta

**Alerta roja hidrológica:** Se registran niveles altos del Bajo San Jorge y sistema de ciénagas y caño asociado (región de la Mojana), los municipios de San Jacinto del Cauca (Bolívar) Ayapel (Córdoba), Guaranda y San Benito Abad (Sucre); en el sector del río San Jorge, municipio de San Marcos (Sucre), Magangué (Bolívar), La Apartada (Córdoba) y Sucre (Sucre); inundaciones en Canal del Dique, en los municipios de Calamar (Bolívar) y Santa Lucía (Atlántico) y desde Suán hasta Repelón (Atlántico). En cuenca del río Atrato probabilidad de creciente súbita del río Murindó y afluentes: municipios de Murindó, Vigía del Fuerte (Antioquia) y Carmen del Darién (Chocó).

**Amenaza muy alta y alta por deslizamientos:** Caldas: Marquetalia, Pensilvania, Samaná. **Cundinamarca:** Venecia. **Quindío:** Salento. **Tolima:** Libano. **Nariño:** Barbacoas, Policarpa.

**Alerta roja incendios forestales: 164 municipios.**  
**Bolívar:** Morales. **Cesar:** Aguachica, Agustín Codazzi, Becerril, Bosconia, Chimichagua, Chiriguáná, Curumani, El Copey, González, La Gloria, La Jagua De Ibirico, La Paz, Manauere Balcón Del Cesar, Pailitas, Pelaya, Pueblo Bello, Rio De Oro, San Alberto, San Diego, San Martín, Valledupar. **La Guajira:** Barrancas, Dibulla, Distracción, El Molino, Fonseca, La Jagua Del Pilar, Riohacha, San Juan Del Cesar, Urumita, Villanueva. **Magdalena:** Aracataca, Ciénaga, Fundación, Santa Marta. **Antioquia:** Bello, Envigado, Itagüí, La Estrella, Medellín, Sabaneta, San Jerónimo, San Pedro De Los Milagros. **BOYACA:** Aquitania, Belén, Betétiva, Busbanzá, Cerinza, Chivata, Cómbita, Corrales, Covarachía, Cúitva, Duitama, Firavitoba, Floresta, Gámeza, Guateque, Guayatá, Iza, La Capilla, Mongua, Monguí, Motavita, Nobsa, Oicatá, Paipa, Paz De Rio, Pesca, Rondón, Santa Rosa De Viterbo, Siachoque, Soatá, Socha, Sogamoso, Somondoco, Sotaquirá, Susacón, Sutatenza, Tasco, Tenza, Tibasosa, Tipacoque, Toca, Tópaga, Tota, Tunja, Tuta, Úmbita. **CUNDINAMARCA:** Cajicá, Cáqueza, Carmen De Carupa, Chia, Chipaque, Choachí, Chocotá, Coga, Cucunubá, Fómeque, Fosca, Gachalá, Gachancipa, Gachetá, Gama, Guasca, Guatavita, Gutiérrez, Junín, La Calera, Lenguaque, Machetá, Manta, Nemocón, Pacho, San Cayetano, Sesquilé, Sopó, Subachoque, Suesca, Sutatausa, Tabio, Tausa, Tibirita, Tocancipá, Ubalá, Ubaté, Une, Villapinzón, Zipaquirá. **NORTE DE SANTANDER:** Ábrego, Bucarasica, Convención, El Carmen, Hacarí, La Esperanza, La Playa, Ocaña, San Calixto, Silos, Teorama, Villa Caro. **SANTANDER:** Barichara, Capitanejo, Cerrito, Charta, Encino, Guaca, Onzaga, San Andrés, San Miguel, Toná, Villanueva. **TOLIMA:** Coello. **CASANARE:** Hato Corozal, Maní, Paz De Ariporo, Yopal. **META:** El Castillo, Lejanías, Mesetas, Puerto Gaitán, Puerto López, San Juan De Arama.

## Análisis de las cuencas priorizadas por Avenida Torrencial



Cuencas donde podrían presentarse avenidas torrenciales en los próximos 3 días:

Departamento	Municipio	Afluente
Cauca	López De Micay, Argelia	Río Micay
Cauca	Guapi	Quebrada El Barro
Nariño	Ricaurte, Mallama	Río Guabo
Valle Del Cauca	Buenaventura, Dagua	Río Dagua
Valle Del Cauca	Riofrío	Río Frío
Valle Del Cauca	Cali	Río Cali
Valle Del Cauca	Jamundí	Río Jamundí
Valle Del Cauca	Trujillo	Río Culebras

(Boletín Condiciones Hidrometeorológicas IDEAM [Aqui](http://Aqui)) (Análisis de la UNGRD con info propia y de [windy.com](http://windy.com))

## Situaciones relevantes

De acuerdo con el visor de eventos de la UNGRD, durante el año se han registrado en la ciudad de Cali 2 movimientos en masa, 1 granizada y 1 inundación, dejando 3 fallecidos y 3 desaparecidos, así como 46 personas afectadas (10 familias). Probabilidad de lloviznas o lluvias ligeras en la tarde de miércoles 20 y jueves 21 de diciembre, incrementándose en el fin de semana.

## Volcanes en nivel de actividad amarillo

**Nivel de actividad amarillo (III) :** cambios en el comportamiento de la actividad volcánica: Cerro Machín, Cerro Negro, Chiles, Cumbal, Galeras, Nevado del Huila, Nevado del Ruiz, Puracé, Sotará.

Boletines SGC [Aqui](http://Aqui)

