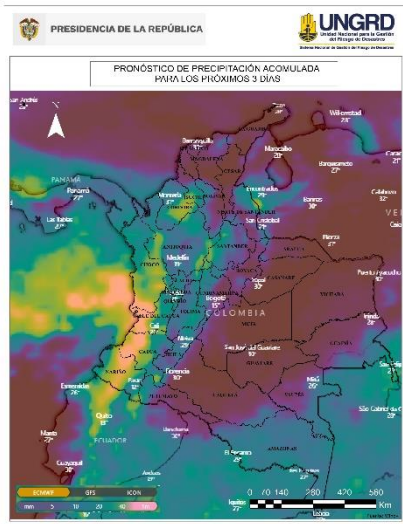


# PRECIPITACIÓN ANTECEDENTE, ALERTAS VIGENTES Y RESUMEN DE AFECTACIÓN

## Pronóstico de precipitación para los próximos días

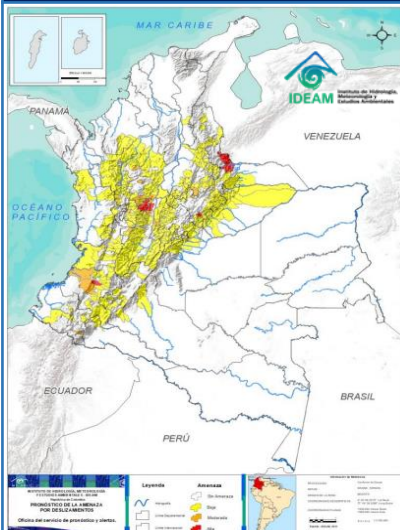


De acuerdo con el modelo del Centro Europeo, a tres días los mayores acumulados de precipitación (superiores a 50-60 mm) se esperan en sectores de los departamentos de Nariño, Cauca, Valle del Cauca, Chocó.

Alrededor de los 40 mm en algunas zonas puntuales de los siguientes departamentos: Antioquia, Santander, Norte de Santander, Caldas, Cauca, Chocó, Nariño, Valle del Cauca, Córdoba y Sucre.

(Análisis de la UNGRD con info extraída de [windy.com](http://windy.com))

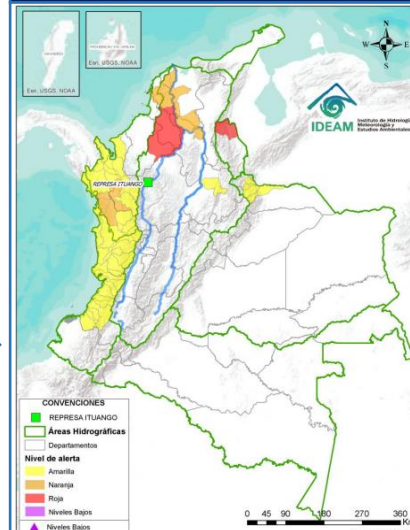
## Amenaza por deslizamientos



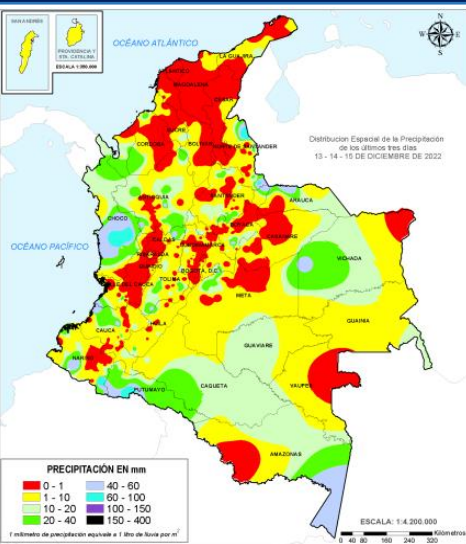
Son **17** los municipios con niveles de amenaza alta y moderada según el pronóstico por **deslizamientos** en el país; **3 en amenaza alta**.

Son **26** los municipios con nivel de **alerta roja** por condiciones hidrológicas.

## Alertas hidrológicas



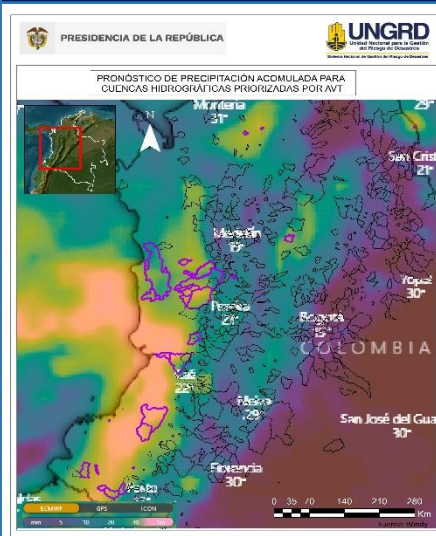
## Acumulados de lluvia antecedente



De acuerdo con el IDEAM entre las 7am del 13 de diciembre, hasta las 7am del 16 de diciembre de 2022 los mayores volúmenes de precipitación (cerca a los **100 milímetros**) se han registrado en sectores de: Nariño, Putumayo, Chocó y Norte de Santander.

(Informe técnico diario IDEAM [Aqui](http://Aqui))

## Análisis de las cuencas priorizadas por Avenida Torrencial



Cuencas donde podrían presentarse avenidas torrenciales en los próximos 3 días:

Departamento	Municipio	Afluente
Chocó	Nuquí	Río Nuquí
Chocó	Bajo Baudó	Río Baudó
Chocó	Nóvita	Río Tamañá
Chocó	Condoto	Río Condoto
Chocó	Bagadó	Río Andaguéda
Chocó	Istmina	Río San Juan
Chocó	Quibdó	Río Cabi
Chocó	Riosucio	Río Sucio
Cauca	Gaupí	Quebrada el Barro
Cauca	López de Micay	Río Micay
Cauca	Argelia	Río San Juan de Micay
Nariño	Policarpa	Quebrada Roblal
Nariño	Samaniego	Río Pascual
Nariño	Ricaurte	Río Guabo
Nariño	Barbacoas	Quebrada Guagui
Nariño	Roberto Payán	Río Saundé
Norte de Santander	Puerto de Santander	Caño Miel
Córdoba	Buena Vista	Arroyo el Bagre
Córdoba	Ayapel	Quebrada de Ayapel
Valle del Cauca	Buenaventura	Río Dagua
Valle del Cauca	Ricofrío	Río Frío

(Boletín Condiciones Hidrometeorológicas IDEAM [Aqui](http://Aqui)) (Análisis de la UNGRD con info propia y de [windy.com](http://windy.com))

## Zonas en amenaza / alerta alta

**Alerta roja hidrológica:**  
**En sector Cara de Gato,** los municipios de San Jacinto del Cauca (Bolívar) Ayapel (Córdoba), Guaranda y San Benito Abad (Sucre); **en Bajo San Jorge,** municipio La Apartada (Córdoba); **en Canal del Dique,** los municipios de Calamar (Bolívar), Sabanalarga, Repelón y Santa Lucía (Atlántico).

**Amenaza alta-moderada deslizamientos:**  
**Antioquia:** Betania, Concepción.  
**Boyacá:** Cubará, Miraflores.  
**Caldas:** Marquetalia, Pensilvania, Samaná, Filadelfia, Victoria.  
**Norte de Santander:** Toledo.  
**Quindío:** Salento.  
**Tolima:** Mariquita, Planadas.  
**Cauca:** Cajibío  
**Nariño:** Barbacoas, Puerres.  
**Meta:** Restrepo.

**Alerta roja incendios forestales:**  
**Cesar:** Aguachica, Agustín Codazzi, Becerril, González, Pueblo Bello, Río de Oro, Valledupar.  
**Magdalena:** Aracataca, Ciénaga, Fundación, Santa Marta.  
**Boyacá:** Ráquira, Samacá, Turmequé, Ventaquemada.  
**Cundinamarca:** Chocontá, Cucunuba, Fúquene, Guachetá, Lenguaque, Suesca, Sutatausa, Tausa, Ubaté, Villapinzón.  
**Norte de Santander:** El Carmen, Ocaña, La Playa.

## Situaciones relevantes

Para Buenaventura (Valle) el IDEAM advierte alerta naranja en la cuenca del río Dagua por probabilidad de incrementos en los niveles del río Dagua y sus afluentes. La alerta es amarilla de amenaza por deslizamientos en zonas inestables del municipio. En 2022 se han registrado 3 inundaciones dejando 4.319 familias damnificadas y 35 viviendas destruidas.

## Volcanes en nivel de actividad amarillo

**Nivel de actividad amarillo (III) :** cambios en el comportamiento de la actividad volcánica: Cerro Machín, Cerro Negro, Chiles, Cumbal, Galeras, Nevado del Huila, Nevado del Ruiz, Puracé, Sotará.

Boletines SGC [Aqui](http://Aqui)

