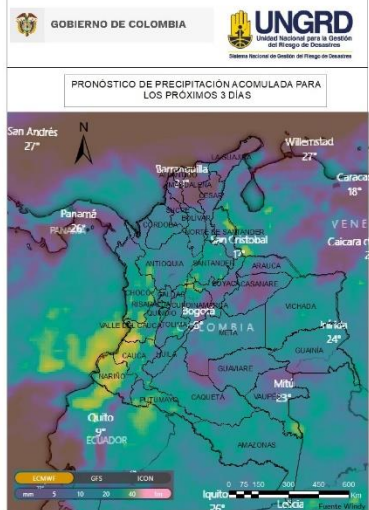


# PRECIPITACIÓN ANTECEDENTE, ALERTAS VIGENTES Y RESUMEN DE AFECTACIÓN

## Pronóstico de precipitación para los próximos días

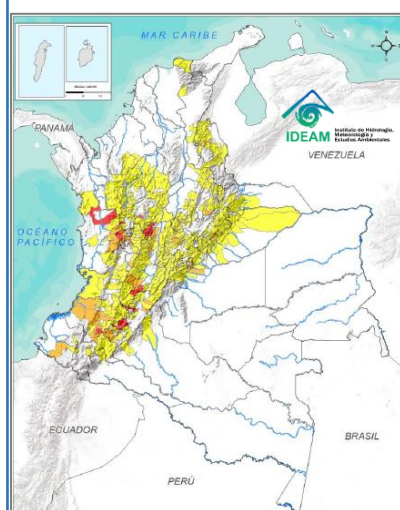


De acuerdo con el modelo del Centro Europeo, a tres días los mayores acumulados de precipitación (superiores a 50-60 mm) se esperan en zonas de los departamentos de Nariño, Cauca y Valle del Cauca.

Alrededor de los 40 mm en algunas zonas puntuales de los siguientes departamentos: Nariño, Cauca, Valle del Cauca, Chocó, Putumayo, Tolima, Antioquia, norte de Cundinamarca, noroccidente de Boyacá, Santander y Norte de Santander.

(Análisis de la UNGRD con info extraída de [windy.com](#))

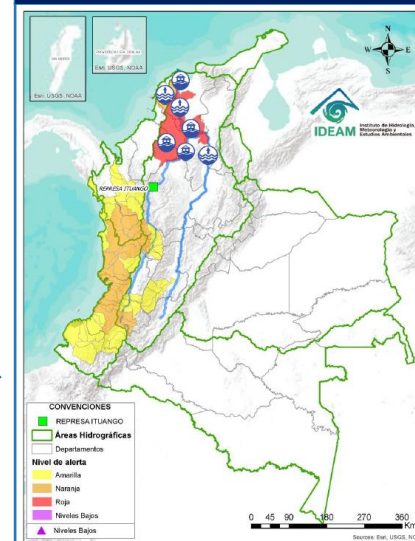
## Amenaza por deslizamientos



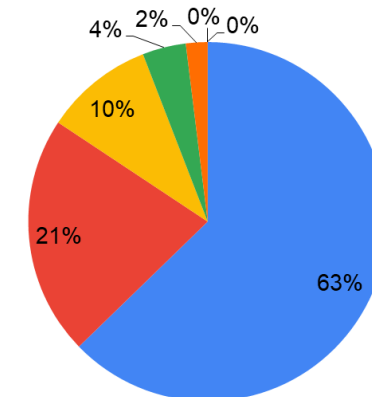
Son **56** los municipios con niveles de amenaza alta y moderada según el pronóstico por **deslizamientos** en el país; **14** en **amenaza alta**.

Son **62** los municipios con niveles de **alerta hidrológica roja**.

## Alertas hidrológicas

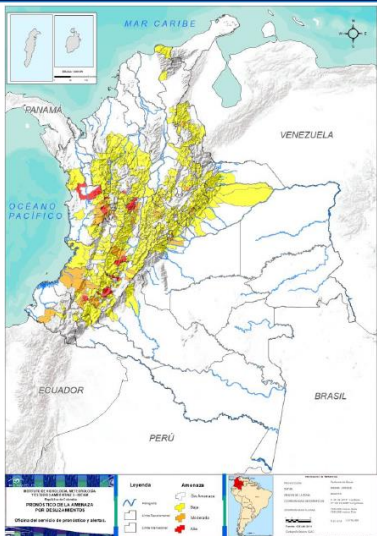


## Consolidado mensual nacional de eventos reportados (diciembre)



- Movimiento en masa
- Inundación
- Creciente súbita
- Vendaval
- Avenida Torrencial
- Granizada
- Tormenta eléctrica

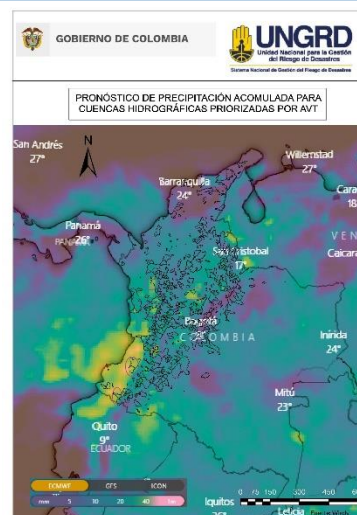
## Acumulados de lluvia antecedente



De acuerdo con el IDEAM entre las 7am del 8 de diciembre, hasta las 7am del 10 de diciembre de 2022 los mayores volúmenes de precipitación (superiores a los **100 milímetros**) se han registrado en sectores costeros del pacífico colombiano y centro del departamento de Chocó.

(Informe técnico diario IDEAM [Aquí](#))

## Análisis de las cuencas priorizadas por Avenida Torrencial



Cuencas donde podrían presentarse avenidas torrenciales en los próximos 3 días:

Departamento	Municipio	Afluente
Nariño	Ricaurte	Río Guabo
Antioquia	Urrao	Río Penderisco
Chocó	Istmina	Río San Juan
Chocó	Nóvita	Río Tamaná
Chocó	Bajo Baudó	Río Baudo
Cauca	Argelia	Río San Juan
Boyacá	Puerto Boyacá	Quebrada Velasquez
Cauca	Corinto	Río Paila

(Boletín Condiciones Hidrometeorológicas IDEAM [Aquí](#)) (Análisis de la UNGRD con info propia y de [windy.com](#))

Evento	Cantidad
Movimiento en masa	32
Inundación	11
Creciente súbita	5
Vendaval	2
Avenida Torrencial	1
Granizada	0
Tormenta eléctrica	0
<b>Total</b>	<b>51</b>

## Volcanes en nivel de actividad amarillo

**Nivel de actividad amarillo (III)** : cambios en el comportamiento de la actividad volcánica: Cerro Machín, Cerro Negro, Chiles, Cumbal, Galeras, Nevado del Huila, Nevado del Ruiz, Puracé, Sotará.

Boletines SGC [Aquí](#)

