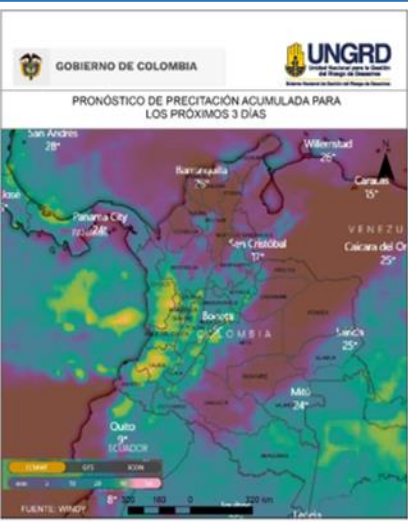


PRECIPITACIÓN ANTECEDENTE, ALERTAS VIGENTES Y RESUMEN DE AFECTACIÓN

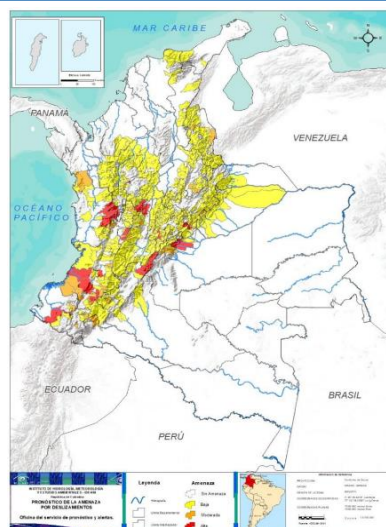
Pronóstico de precipitación para los próximos días



De acuerdo con el modelo del Centro Europeo, a tres días los mayores acumulados de precipitación (superiores a 50-60 mm) se esperan en zonas del departamento de Chocó.

Alrededor de los 40 mm en algunas zonas puntuales de los siguientes departamentos: Nariño, Cauca, Valle, Huila, Tolima, Risaralda, Caldas, Quindío y piedemonte de Meta.

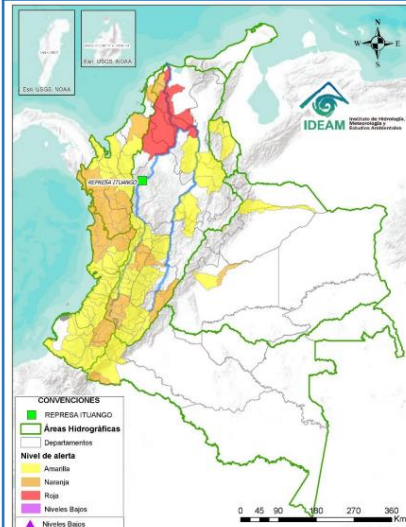
Amenaza por deslizamientos



Son **64** los municipios con niveles de amenaza alta y moderada según el pronóstico por **deslizamientos** en el país; **32 en amenaza alta.**

Son **62** los municipios con niveles de **alerta hidrológica roja.**

Alertas hidrológicas

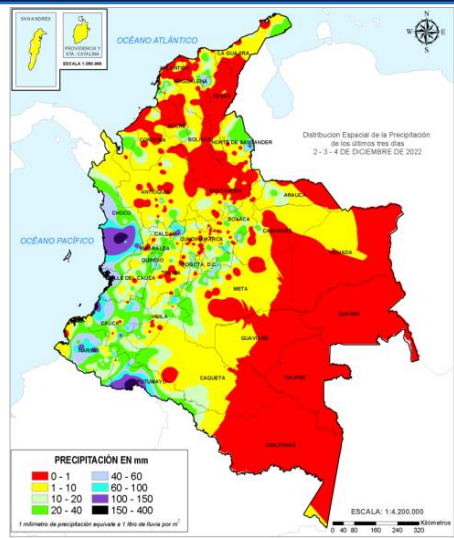


Volcanes en nivel de actividad amarilla

Nivel de actividad amarillo (III) : cambios en el comportamiento de la actividad volcánica.

Volcán	Departamento
Cerro Machín	Tolima
Cerro Negro	Nariño
Chiles	Nariño
Cumbal	Nariño
Galeras	Nariño
Nevado del Huila	Cauca, Huila y Tolima
Nevado del Ruiz	Tolima y Caldas
Puracé	Cauca
Sotará	Cauca y Huila

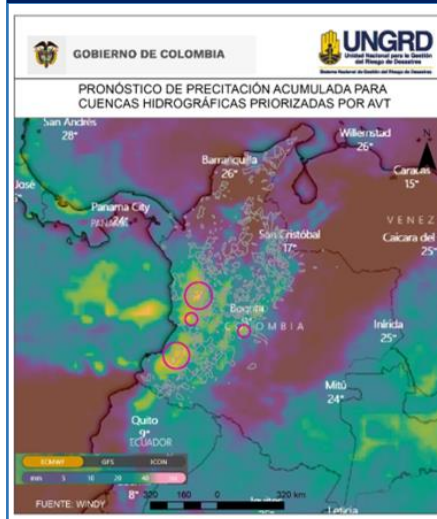
Acumulados de lluvia antecedente



De acuerdo con el IDEAM entre las 7am del 2 de diciembre, hasta las 7am del 05 de diciembre de 2022 los mayores volúmenes de precipitación (superiores a los **100 milímetros**) se han registrado en sectores de los siguientes departamentos:

Chocó, Caldas, Cauca, Nariño, Putumayo y Norte de Santander.

Análisis de las cuencas priorizadas por Avenida Torrencial



Cuencas donde podrían presentarse avenidas torrenciales en los próximos 3 días:

Departamento	Municipio	Afluente
Meta	Granada	Río Ariari
Meta	Lejanías	Río Guape
Valle del Cauca	Riofrío	Río Frío
Valle del Cauca	El Águila	Río Cañaveral
Cauca	López de Micay	Río Micay
Cauca	Argelia	Río San Juan de Micay
Cauca	EL Tambo	Río Guacacho
Risaralda	La Celia	Río Los Monos
Risaralda	Santuario	Río Mapa
Risaralda	Apía	Río Apía
Chocó	Istmina	Río San Juan
Chocó	Condoto	Río Condoto
Chocó	Nóvita	Río Tamaná

Información relevante de actividad volcánica

Volcán Cerro Machín (Tolima): Se registró sismo de 4,5 ML el día 2 de diciembre. SGC informa que aunque hay incremento en la actividad sísmica por fracturamiento de roca, no se espera cambio en el nivel de actividad del volcán. <https://www.sgc.gov.co/detallevolcan/20/>

Volcán Nevado del Ruiz (Caldas-Tolima): Se registró emisión de columna de gases y ceniza el día 3 de diciembre, sin que esto implique al momento un cambio en el nivel de actividad. <https://www.sgc.gov.co/detallevolcan/22/>

Ambas situaciones en estos volcanes corresponden con el comportamiento para el nivel de actividad AMARILLO.

