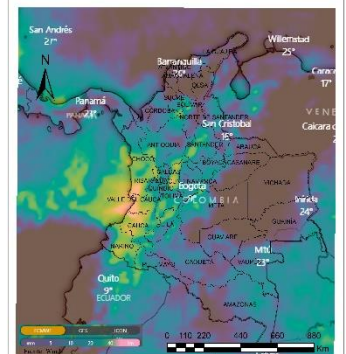


# PRECIPITACIÓN ANTECEDENTE, ALERTAS VIGENTES Y RESUMEN DE AFECTACIÓN

## Pronóstico de precipitación para los próximos días



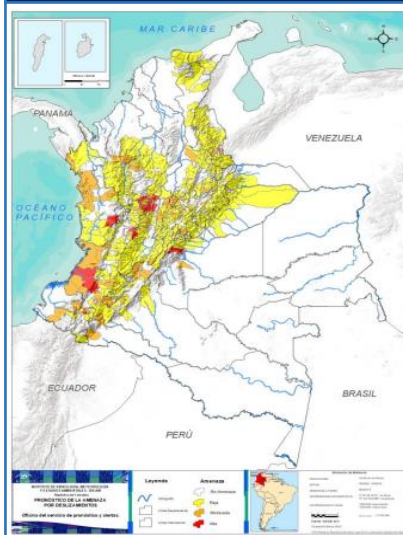
PRONÓSTICO DE PRECIPITACIÓN ACUMULADA PARA LOS PRÓXIMOS 3 DÍAS



De acuerdo con el modelo del Centro Europeo, a tres días los mayores acumulados de precipitación (superiores a 50-60 mm) se esperan en zonas de los departamentos de Nariño, Valle del Cauca, Cauca, Caldas, Tolima y Antioquia.

Alrededor de los 40 mm en algunas zonas puntuales de algunos departamentos de la región Andina, así como en áreas de La Mojana (Bolívar y Sucre), y en algunos sectores específicos del piedemonte de Cundinamarca y el norte de Meta

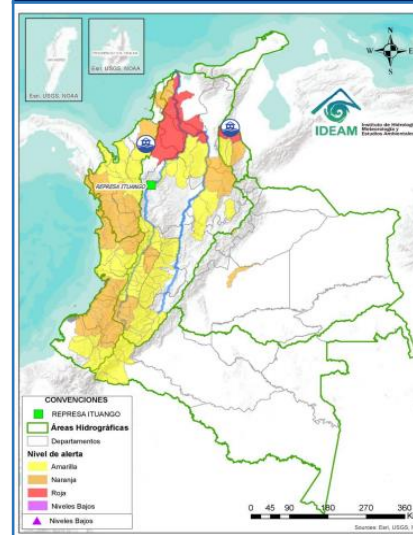
## Amenaza por deslizamientos



Son **87** los municipios con niveles de amenaza alta y moderada según el pronóstico por **deslizamientos** en el país; **15** en amenaza alta.

Son **66** los municipios con niveles de **alerta hidrológica roja**.

## Alertas hidrológicas

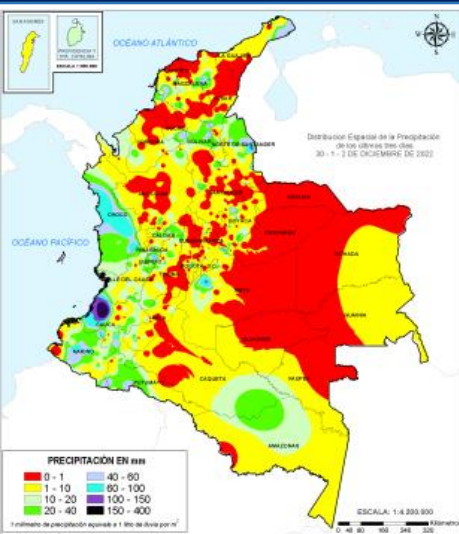


## Volcanes en nivel de actividad amarilla

Nivel de actividad amarillo (III) : cambios en el comportamiento de la actividad volcánica.

Volcán	Departamento
Nevado del Ruiz	Tolima Y Caldas
Cerro Machín	Tolima
Puracé	Cauca
Nevado del Huila	Cauca y Huila
Sotará	Cauca
Galeras	Nariño
Cerro Negro	Nariño
Cumbal	Nariño

## Acumulados de lluvia antecedente



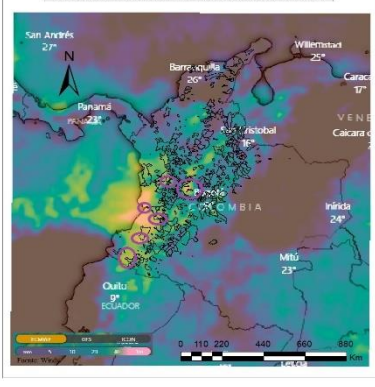
De acuerdo con el IDEAM entre las 7am del 30 de noviembre, hasta las 7am del 03 de diciembre de 2022 los mayores volúmenes de precipitación (superiores a los 100 milímetros) se han registrado en sectores de los siguientes departamentos:

Cauca, Nariño, Valle de Cauca, Meta, Santander y Chocó.

## Análisis de las cuencas priorizadas por Avenida Torrencial



PRONÓSTICO DE PRECIPITACIÓN ACUMULADA PARA CUENCAS HIDROGRÁFICAS PRIORIZADAS POR AVT



Cuencas donde podrían presentarse avenidas torrenciales en los próximos 3 días:

Departamento	Municipio	Afluente
Nariño	Ricaurte	Río Guabo
Valle del Cauca	Buenaventura	Río Dagua
Nariño	Samaniego	Río Pascual
Cauca	Buenos Aires	Quebrada Jagualito
Cauca	López de Micay	Río Micay
Valle del Cauca	Jamundí	Río Jamundí
Valle del Cauca	Candelaria	Río Párraga
Chocó	Istmina	Río San Juan
Tolima	Libano	Quebrada San Juan
Tolima	Santa Isabel	Quebrada Las Animas
Tolima	Anzoátegui	Quebrada El Fierro
Cuaca	Puerto Tejada	Río Paila

## Información relevante de actividad volcánica

\*Volcán Cerro Machín (Tolima)\*: Se registró sismo de 4,5 ML el día 2 de noviembre. SGC informa que aunque hay incremento en la actividad sísmica por fracturamiento de roca, no se espera cambio en el nivel de actividad del volcán. Info <https://www.sgc.gov.co/detallevolcan/20/>

\*Volcán Nevado del Ruiz (Caldas-Tolima)\*: Se registró emisión de fumarola el día ayer, 3 de noviembre. Info <https://www.sgc.gov.co/detallevolcan/22/>

Ambas situaciones en estos volcanes corresponden con el comportamiento para el nivel de actividad AMARILLO

