

# CALENDARIO CLIMATICO

JUNIO<sup>2026</sup> – MAYO<sup>2027</sup>

El agua es la fuerza motriz  
de toda la naturaleza Leonardo Da Vinci



## DESCRIPCIÓN DE ESTE PRODUCTO:

El clima del país presenta una singular heterogeneidad, situación que se manifiesta en zonas que reciben cantidades muy abundantes de lluvia al año, mientras en otras, las cantidades suelen ser bastante bajas. Además de esa distribución desigual de la precipitación, las temporadas regulares de lluvia tienen un comportamiento que es diverso, con dos temporadas bien marcadas particularmente en departamentos andinos, mientras que en zonas del oriente del país suele presentarse solo una temporada con máximas cantidades entre mayo y julio.

Las particularidades de la precipitación en el territorio colombiano sugieren una propensión constante a eventos de origen hidrometeorológico. Así, podemos tener épocas bajo la persistencia de condiciones secas, incrementando la predisposición a eventos recurrentes como los incendios forestales, e inclusive, otros menos frecuentes como la sequía y el desabastecimiento hídrico; de manera opuesta, algunos periodos lluviosos que suelen dejar grandes daños y pérdidas por una frecuencia notoria de inundaciones, movimientos en masa, vendavales y avenidas torrenciales, entre otros.

Esta nueva versión de calendario para la gestión del riesgo de desastres, se ha enfocado a identificar las áreas del país en donde puede haber justamente una mayor propensión a eventos, a partir de las cantidades de lluvia que suelen presentarse históricamente en cada uno de los meses del año. Así mismo, a partir de un análisis de los reportes de emergencia acopiados por la UNGRD y disponibles en la web institucional, se han establecido los eventos que suelen presentar una mayor recurrencia, estableciendo algunos detalles de los (3) tres que se presentan en mayor cantidad para cada mes.

Es importante señalar, que algunos eventos por su baja frecuencia podrían pasar desapercibidos al no aparecer dentro del análisis, sin embargo, se recalca que los posibles escenarios que se plantean en este calendario para cada mes del año, no deben tomarse como los únicos que pueden presentarse, razón por la cual, para análisis específicos y de mayor detalle deben incluirse diversas variantes desde lo climático y a su vez desde el mismo contexto territorial y sectorial que nos permitan tomar decisiones eficientes, eficaces y oportunas en función de la prevención.

## FICHA TÉCNICA:

### Propensión a fenómenos amenazantes por extremos de lluvia

Se presenta un análisis espacial de la precipitación, con base en los promedios históricos mensuales de las series de estaciones meteorológicas del IDEAM (serie: 1991-2020), estableciendo las épocas y zonas del país en las que debido a condiciones más lluviosas o secas, se registra una mayor propensión a ciertos fenómenos amenazantes.

### Escenarios de riesgo de mayor recurrencia a nivel mensual

A partir de la serie de reportes de emergencias que acopia la Unidad Nacional para la Gestión del Riesgo de Desastres (UNGRD) disponible en la web institucional, se toma como base del análisis el periodo 2010-2024, con el fin de determinar los fenómenos amenazantes de mayor recurrencia para cada mes del año. Se establecen algunas relaciones que nos permiten identificar la proporción de aumento o disminución en la cantidad de eventos asociados a condiciones lluviosas o secas, lo cual está en función de las temporadas de más lluvias y de menos lluvias.

Producción, edición de textos y diseño gráfico. Profesionales especializados de la Subdirección para el Conocimiento del Riesgo, con el apoyo del Grupo de Tecnologías de la Información en lo que tiene que ver con el procesamiento de la información en Sistemas de Información Geográfica y de la Oficina Asesora de Comunicaciones en cuanto a la revisión y ajustes de estilo.



# JUNIO

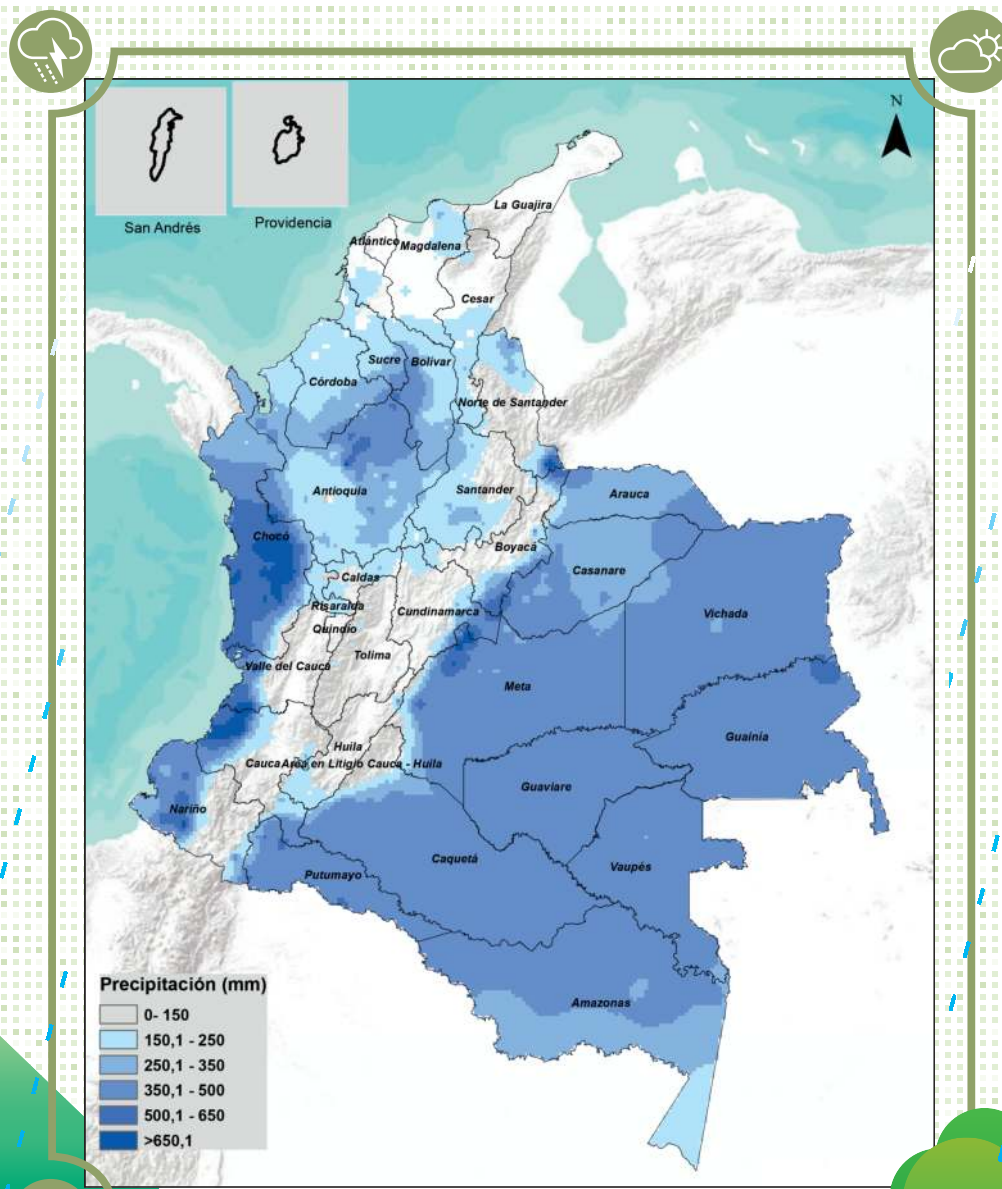
# 2026

## Zonas de mayor propensión a inundaciones y movimientos en masa durante junio

Climatológicamente, junio marca el inicio de una reducción progresiva de las precipitaciones en diversas zonas de la región Andina. Sin embargo, áreas específicas de Antioquia, el Eje Cafetero y los Santanderes conservan una alta susceptibilidad a experimentar eventos de remoción en masa e inundaciones debido a la saturación remanente de los suelos.

En contraste, el oriente colombiano atraviesa uno de los picos más altos de su temporada de lluvias, lo que eleva considerablemente la amenaza hidrológica en la Orinoquía. Simultáneamente, en la región Pacífica, los acumulados de lluvia se mantienen abundantes, perpetuando un escenario crítico para deslizamientos y eventos súbitos y/o torrenciales. Es fundamental mantener el monitoreo en este mes, ya que la probable fase inicial de un Fenómeno de El Niño podría empezar a generar déficits de lluvia aislados, alterando la humedad del suelo de forma irregular.

De manera histórica, junio representa un periodo de transición donde la curva general de emergencias en el país empieza a descender. No obstante, el arrastre de los meses previos fuertemente lluviosos sigue incidiendo; las inundaciones pueden continuar con cierta frecuencia, seguidas muy de cerca por los movimientos en masa. Una alta frecuencia se concentra geográficamente en el oriente y occidente del país, coincidiendo con los máximos de lluvia que indica el ciclo anual de la precipitación en dichas áreas.



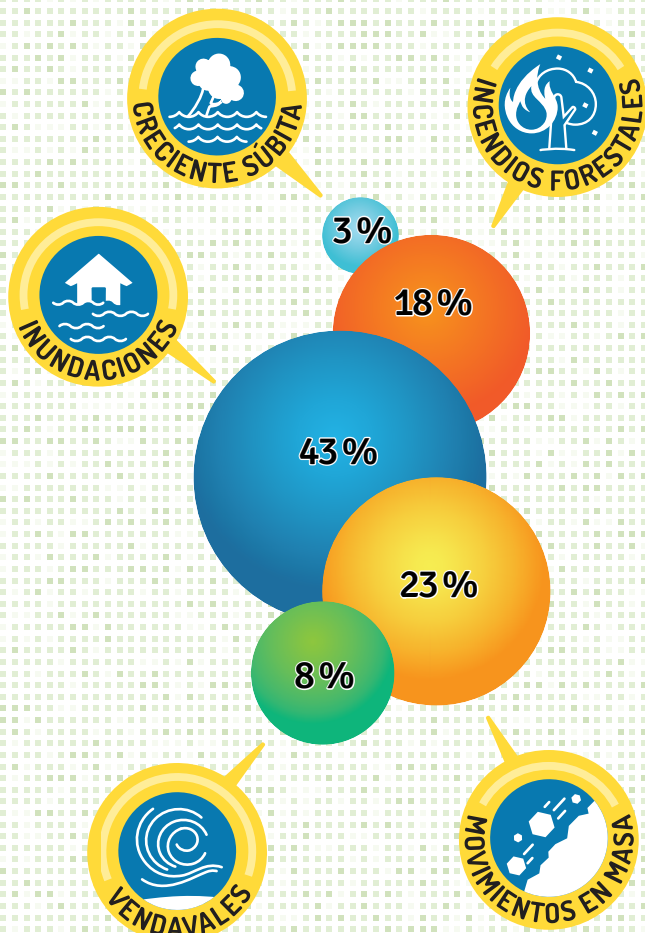
# JUNIO

- 1 Día Mundial de los Arrecifes
- 1 Día del Campesino (Colombia)
- 3 Día Mundial de la Bicicleta
- 5 Día Mundial del Medio Ambiente
- 6 Conmemoración Sismo y Avenida Torrencial en Páez
- 8 Día Mundial de los Océanos
- 12 Día Mundial contra el Trabajo Infantil

Lunes	Martes	Miércoles	Jueves	Viernes	Sábado	Domingo
1	2	3	4	5	6	7
8	9	10	11	12	13	14
15	16	17	18	19	20	21
22	23	24	25	26	27	28
29	30					

- 17 Día de Lucha contra la Desertificación y la Sequía
- 20 Día Mundial de los Refugiados
- 21 Día del Socorrista
- 21 Día Mundial de la Hidrografía
- 26 Día Internacional de los Bosques Tropicales
- 27 Día del Servidor Público
- 29 Día Internacional de los Trópicos

## Escenarios de riesgo de mayor recurrencia



### Inundaciones

Los departamentos que suelen presentar una mayor cantidad de inundaciones bajo estas condiciones son: Antioquia, Meta, Casanare, Chocó, Córdoba, Bolívar, Sucre y Cundinamarca. En menor proporción, se mantiene una propensión moderada en cuencas de Arauca, Putumayo, Cauca, Valle del Cauca y Magdalena.

En relación con mayo, se proyecta un decrecimiento general de las inundaciones cercano al 30% a nivel nacional. Sin embargo, por la dinámica propia de la Orinoquía, la tendencia es al alza exclusiva en Casanare, Arauca y sectores de Meta.

### Movimientos en masa

Se advierte una propensión muy alta en laderas inestables de Antioquia, Cundinamarca, Nariño, Tolima y los Santanderes. Propensión alta en zonas de vertiente de Cauca, Caldas, Valle del Cauca, Chocó y el Piedemonte Llanero (Meta y Casanare).

En relación con mayo, se estima una disminución significativa en la ocurrencia de deslizamientos, con una caída aproximada del 40%, respondiendo al cese paulatino de las lluvias andinas.

### Incendios forestales

Con la llegada de la temporada de menos lluvias de mitad de año en amplios sectores de regiones Andina y Caribe, la amenaza de fuego sobre la cobertura vegetal vuelve a incrementarse. Una frecuencia desde ya se puede empezar a tener a este fenómeno en áreas de Tolima, Huila, Cundinamarca, Boyacá y el Valle del Cauca.

# JULIO

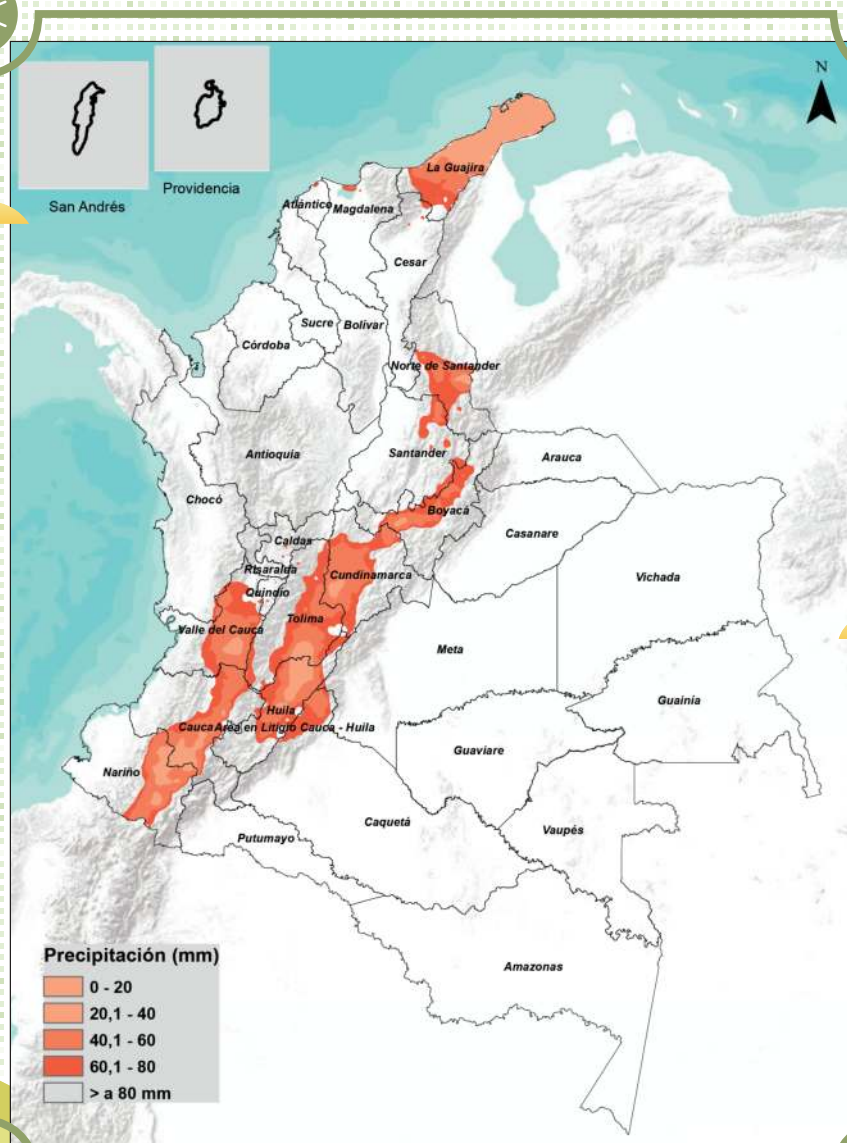
# 2026

## Zonas de mayor propensión a incendios forestales durante julio

El mes de julio consolida la temporada de menos lluvias de mediados de año en el corredor andino. Los acumulados pluviométricos descienden drásticamente, manifestándose de forma crítica en el macizo colombiano (Nariño y Cauca), los valles del Alto Cauca y Alto Magdalena, así como a lo largo del Altiplano Cundiboyacense y el occidente de Norte de Santander.

Bajo el probable desarrollo de condiciones asociadas al Fenómeno de El Niño durante este segundo semestre, se espera que este déficit de lluvias se acentúe, acompañado de anomalías térmicas positivas (mayor temperatura), lo que podría desacar rápidamente la cobertura vegetal. Por otro lado, la amenaza lluviosa no desaparece del todo: las regiones Pacífica, Amazonía, Orinoquía y el Bajo Cauca antioqueño conservan el potencial para generar inundaciones y eventos repentinos.

Para julio, la estadística señala una estabilización en la cantidad total de emergencias respecto a junio. La gran diferencia radica en el tipo de evento: los incendios forestales asumen el protagonismo absoluto, desplazando a las amenazas de origen hídrico en el centro del país. Aun así, las inundaciones conservan el segundo lugar debido a la condición natural del ciclo anual de las lluvias en áreas de la Orinoquía y la Amazonía, sumado a que la Pacífica mantiene volúmenes importantes de lluvia, mientras que los vendavales comienzan a figurar fuertemente en el panorama nacional.



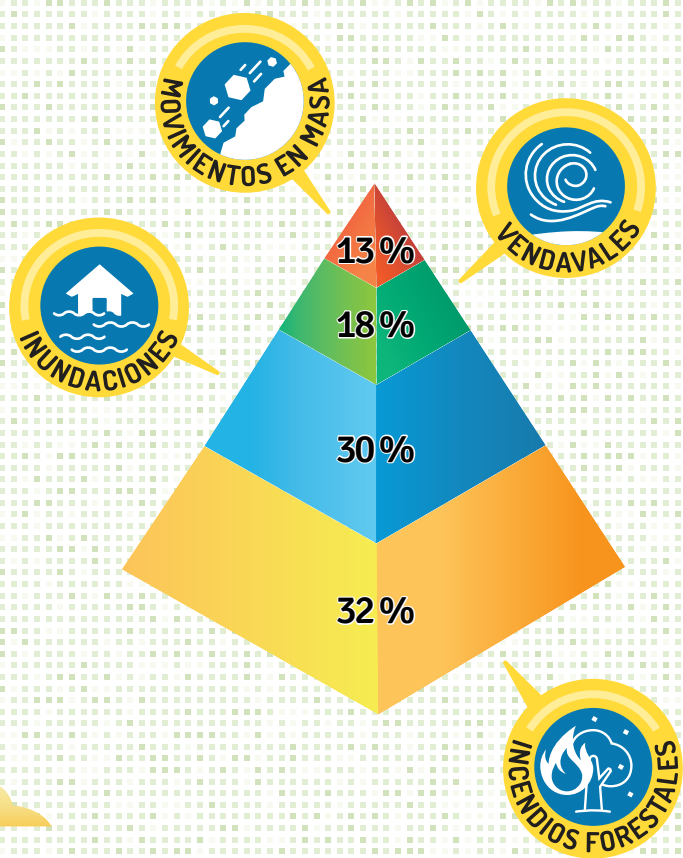
# JULIO

- 3 Día del Economista
- 3 Día internacional libre de bolsas de plástico
- 7 Día Internacional de la Conservación del Suelo
- 11 Día Mundial de la Población
- 15 Día Mundial de las Habilidades de la Juventud
- 16 Día del Transportador o Conductor

Lunes	Martes	Miércoles	Jueves	Viernes	Sábado	Domingo
		1	2	3	4	5
6	7	8	9	10	11	12
13	14	15	16	17	18	19
20	21	22	23	24	25	26
27	28	29	30	31		

- 17 Conmemoración avenida torrencial Quetame, Cundinamarca.
- 19 Día de los héroes de la Nación y sus familias
- 20 Día de la Independencia de Colombia
- 24 Día de la Armada Nacional de Colombia
- 30 Día nacional de la vida silvestre

## Escenarios de riesgo de mayor recurrencia



### Incendios forestales

Una cantidad crítica de incendios forestales se proyecta para los municipios de Tolima, Huila, Cundinamarca, Valle del Cauca y Santander. En una proporción moderada, pero con rápida capacidad de expansión, figuran áreas de Boyacá, Cauca, Nariño y Norte de Santander. En relación con junio, el escenario análogo proyecta un incremento dramático, superando el 200% (el triple de eventos) respecto al mes anterior. Solamente los departamentos del Alto Magdalena y Cundinamarca podrían aportar más del 60% del total de eventos nacionales.

### Inundaciones

A pesar de la reducción general, la propensión continúa siendo muy alta en cuencas del Meta, Casanare, Arauca, Córdoba, Bolívar y Sucre. Frecuencia moderada a baja en Antioquia, Chocó, Magdalena, Caquetá y Cauca.

En relación con junio, se estima una reducción cercana al 20% a nivel nacional, focalizada en la pérdida de intensidad en la región Andina.

### Vendavales

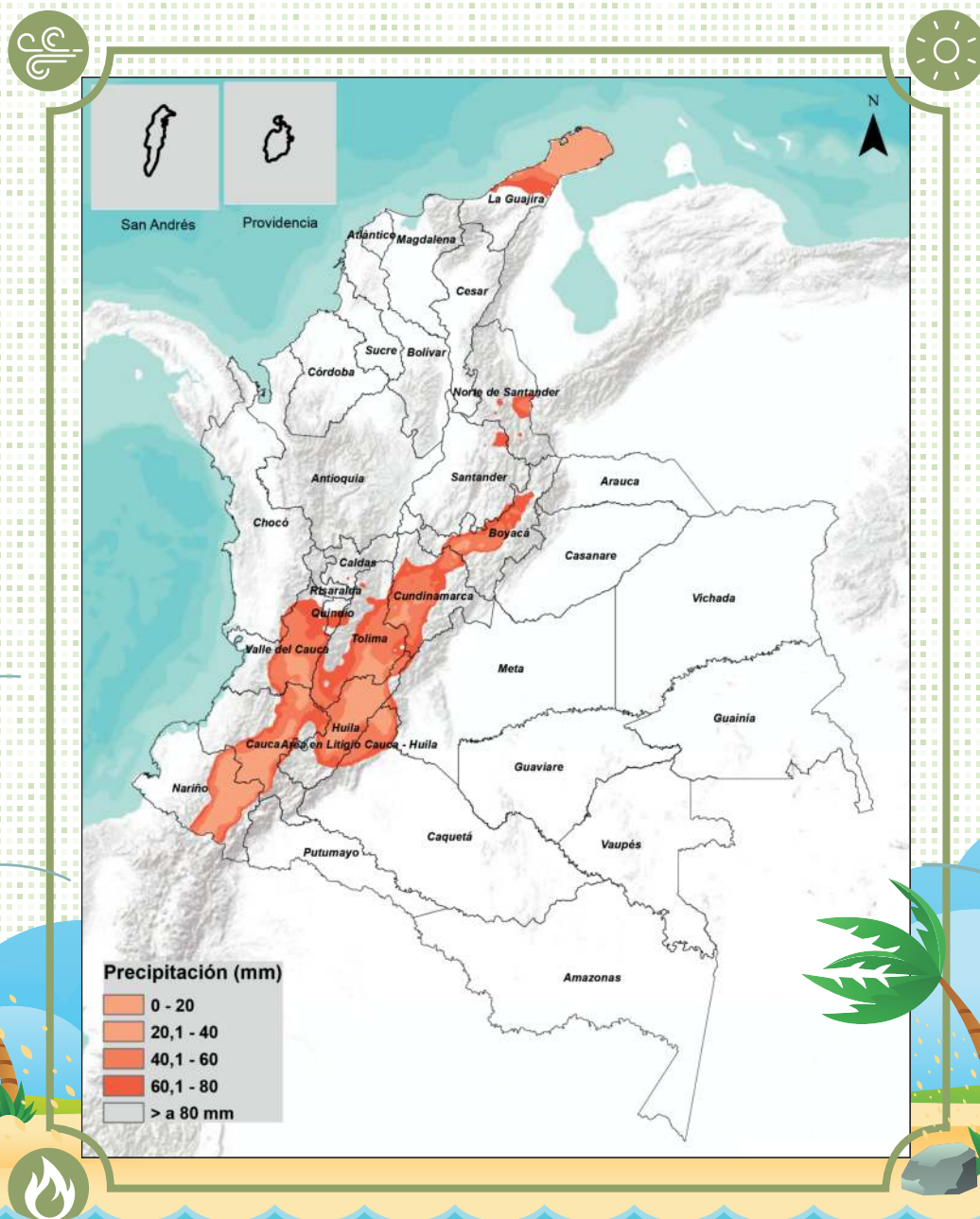
Impulsados por el incremento de los Vientos Alisios y las condiciones cálidas, los vendavales igualan o superan ligeramente la frecuencia de junio. Mayor incidencia en Cauca, Antioquia, Sucre, Bolívar, Risaralda y Atlántico.

### Zonas de mayor propensión a incendios forestales durante agosto

Durante agosto, un patrón de pocas lluvias se acentúa en el centro y sur de la región Andina. Dado que probablemente nos encontraríamos en una fase de acoplamiento del Fenómeno de El Niño, la falta de humedad y el incremento sostenido de la temperatura del aire podrían exacerbar la deshidratación del suelo, disparando la propensión a la ignición forestal a niveles importantes.

En paralelo, es imperativo recordar que zonas del centro y norte de la región Pacífica, el Bajo Cauca y los piedemontes orientales mantienen un régimen de lluvias suficiente para detonar eventos hidrometeorológicos, aunque con menor frecuencia territorial.

La curva de emergencias vuelve a repuntar en agosto. Por segundo mes consecutivo, los incendios forestales son los de mayor ocurrencia, acaparando aproximadamente la mitad del total de los reportes consolidados del mes. La atmósfera cálida y seca también facilita la formación de convección profunda aislada, lo que se traduce en un pico anual de vendavales destructivos, cerrando el top 3 con emergencias por inundaciones en las áreas de oriente y occidente.



# AGOSTO

	Lunes	Martes	Miércoles	Jueves	Viernes	Sábado	Domingo
8 Batalla de Boyacá						1	2
8 Día del Ejército Nacional	3	4	5	6	7	8	9
9 Día Internacional de los Pueblos Indígenas	10	11	12	13	14	15	16
12 Día Internacional de la Juventud	17	18	19	20	21	22	23
18 Día mundial de la prevención de incendios forestales	24	25	26	27	28	29	30
19 Día de la Asistencia Humanitaria	31						

- 21 Día Internacional de Conmemoración y Homenaje a las Víctimas del Terrorismo
- 26 Día Nacional de la Niñez y Adolescencia Indígena Colombiana
- 28 Día de los Abuelos
- 31 Día internacional de los afrodescendientes

## Escenarios de riesgo de mayor recurrencia

### Incendios forestales

Se proyecta una frecuencia extremadamente alta en áreas de Tolima, Cundinamarca y Huila, agrupando cerca de la mitad del reporte nacional. Propensión muy alta en el Valle del Cauca, Cauca, Nariño, Boyacá y Santander.

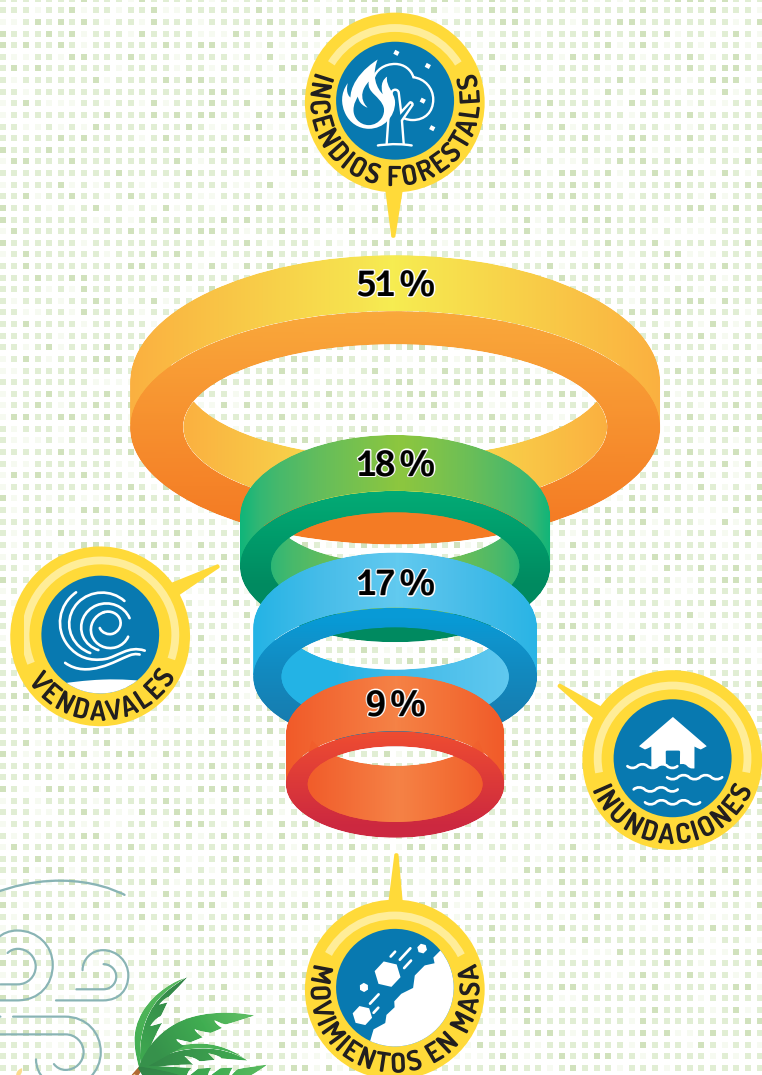
En relación con julio, el impacto de la sequía acumulada provoca que los eventos se dupliquen (incremento del 100%) respecto a lo ya alto que venía en julio.

### Vendavales

Históricamente, agosto es el mes de mayor recurrencia de ráfagas destructivas de viento en áreas cercanas al suelo en el país. Frecuencia crítica en Antioquia, Cauca, Bolívar, Sucre, Atlántico y Cesar. En relación con julio, se estima un incremento en la aparición de este fenómeno en un 25%.

### Inundaciones

Propensión persistente, aunque acotada a cuencas de Córdoba, Sucre, Bolívar, Antioquia, Chocó, Meta y Casanare. En relación con julio, los reportes análogos indican una contracción adicional en la frecuencia del fenómeno cercana al 25%, marcando el punto más bajo de afectaciones hídricas antes de la llegada de la segunda temporada de lluvias.



# SEPTIEMBRE

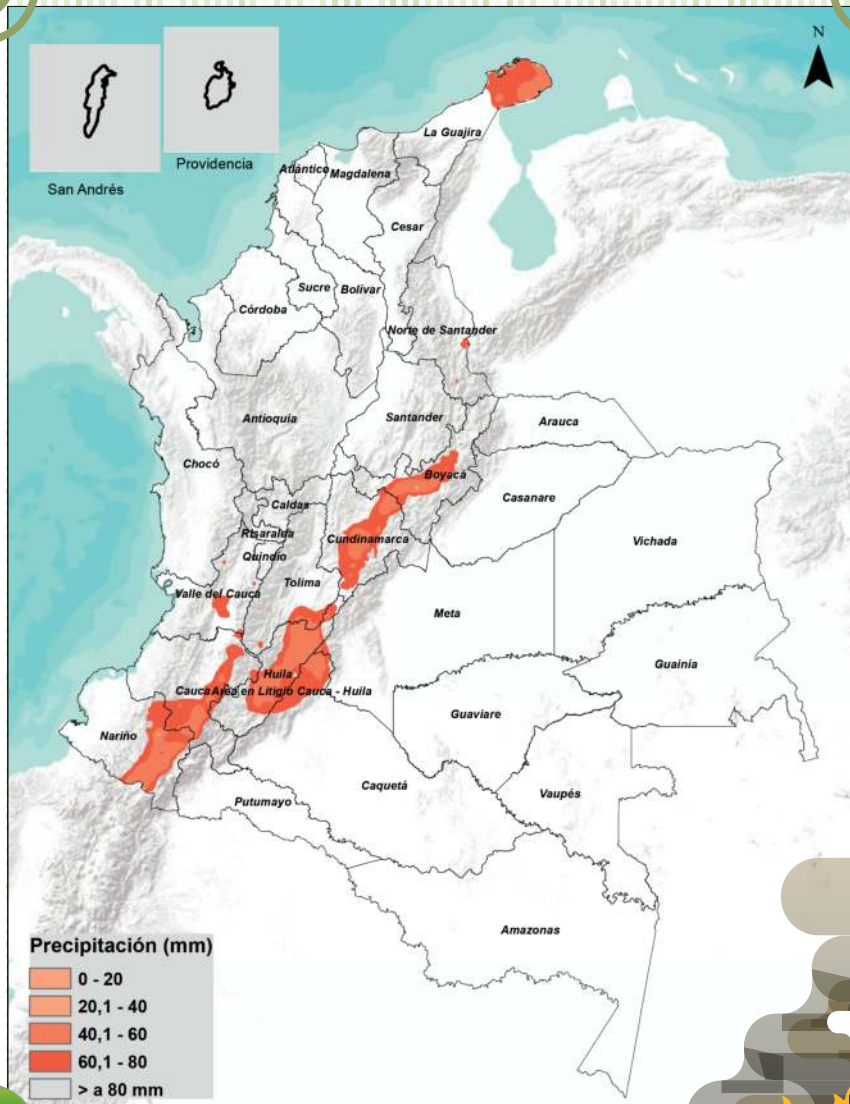
2026

## Zonas de mayor propensión a incendios forestales, vendavales e inundaciones durante septiembre

Septiembre marca climatológicamente la transición hacia la segunda temporada de lluvias del año, especialmente en el centro y norte de la región Andina y en amplios sectores del Caribe. Simultáneamente, la Orinoquía y Amazonía mantienen volúmenes altos de precipitación, al igual que la región Pacífica.

No obstante, ante la probable consolidación de un fenómeno de variabilidad climática hacia finales de año, esta transición podría presentarse de forma irregular, prolongando las condiciones secas en el centro del país y retrasando la saturación de los suelos. Esto implica un escenario mixto: persistencia de alta susceptibilidad a incendios forestales en la zona andina, combinada con propensión a eventos torrenciales en el occidente y oriente del territorio.

El comportamiento de las emergencias durante este mes evidencia una estabilización respecto a agosto. Debido al arrastre de la temporada de menos lluvias de mitad de año y a la irregularidad en la entrada de las lluvias, los incendios forestales continuarían liderando los reportes, abarcando más de la mitad de los eventos en el país. A la par, el choque térmico entre la atmósfera cálida y el ingreso paulatino de humedad dispara la recurrencia de vendavales, ubicándolos en el segundo lugar, seguidos por las inundaciones en regiones de lluvias persistentes.



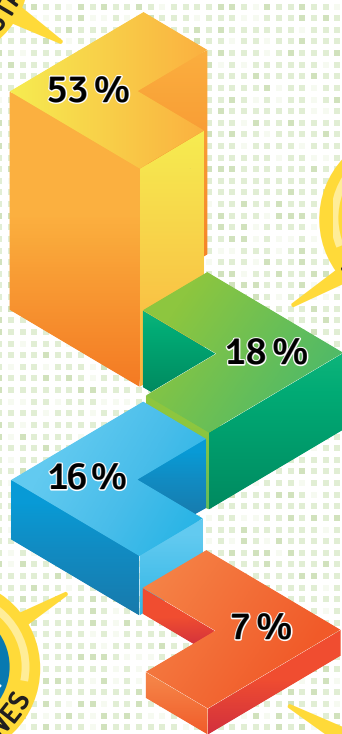
# SEPTIEMBRE

Lunes	Martes	Miércoles	Jueves	Viernes	Sábado	Domingo
	1	2	3	4	5	6
7	8	9	10	11	12	13
14	15	16	17	18	19	20
21	22	23	24	25	26	27
28	29	30				

- 5 Día Internacional de la Mujer Indígena
- 7 Día internacional del aire limpio por un cielo azul
- 9 Día Mundial de la Agricultura
- 10 Día Mundial de los Primeros Auxilios
- 11 Día Nacional de la Biodiversidad
- 12 Día de las Naciones Unidas para la Cooperación Sur-Sur

- 16 Día Internacional de la Preservación de la Capa de Ozono
- 21 Día Internacional de la Paz
- 23 Día Internacional de las Lenguas de Señas
- 25 Día Internacional de la Sordera
- 27 Conmemoración Deslizamiento Villatina 1987 (Antioquia)

## Escenarios de riesgo de mayor recurrencia



### Incendios forestales

Se mantiene una frecuencia extremadamente alta en Cundinamarca, Tolima y Huila. Propensión muy alta en áreas de Cauca, Nariño, Valle del Cauca y Boyacá; siendo moderada en los Santanderes, el Eje Cafetero y Caldas.

En relación con agosto, la cantidad de incendios forestales se mantiene de forma similar o con variaciones mínimas respecto al mes anterior. Se destaca una leve tendencia al incremento (cerca al 15%) en sectores específicos del suroccidente (Nariño y Cauca).

### Vendavales

Septiembre se consolida históricamente como uno de los meses más críticos para la ocurrencia de vendavales, sosteniendo la alta incidencia que inicia en agosto. Mayor frecuencia en Antioquia, Cauca, Risaralda, Atlántico, Tolima y Valle del Cauca.

En relación con agosto, se registra una cantidad de eventos muy similar (variación menor al 5%), consolidando un bimestre de alta vulnerabilidad frente a vientos fuertes.

### Inundaciones

Propensión de alta a moderada focalizada en las cuencas de Antioquia, Córdoba, Sucre, Bolívar, Magdalena, Atlántico y Chocó.

Es probable una disminución cercana al 12% en la frecuencia del fenómeno, producto del déficit de precipitaciones.



# OCTUBRE

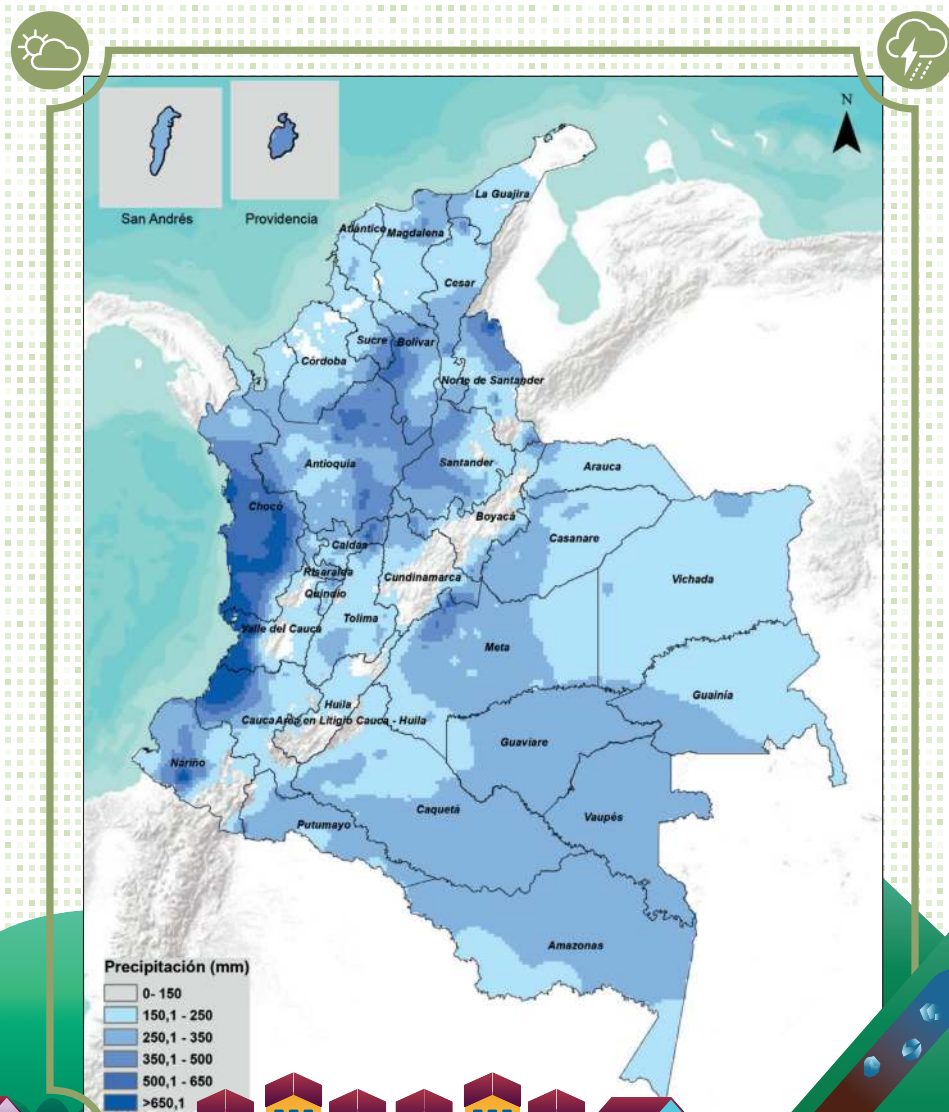
2026

## Zonas de mayor propensión a inundaciones y movimientos en masa durante octubre

Históricamente, octubre se posiciona como el mes más lluvioso del año en gran parte del territorio nacional. Los volúmenes de lluvia experimentan un aumento significativo en la región Andina, acompañados por acumulados considerables en Antioquia, el Eje Cafetero, los Santanderes y amplias zonas de los piedemontes llanero y amazónico. En el Archipiélago de San Andrés y Providencia, las precipitaciones suelen alcanzar su máximo debido a la temporada de ciclones tropicales.

Sin embargo, bajo la influencia de condiciones deficitarias de precipitación proyectadas para este periodo, es altamente probable que los volúmenes totales no alcancen los promedios históricos. Aunque esto puede atenuar las emergencias masivas, las lluvias intensas de corta duración mantendrán activa la propensión a movimientos en masa e inundaciones de carácter súbito.

A pesar de la probable moderación en los volúmenes de lluvia, los eventos de origen hidrometeorológico como las inundaciones volverían al primer lugar de afectación nacional, seguidas por un repunte notable en los movimientos en masa ante la saturación puntual de laderas inestables. De forma atípica, los incendios forestales podrían figurar de forma persistente en regiones donde el déficit de lluvia sea más agudo, aunque los vendavales continúan siendo el tercer riesgo más reportado.



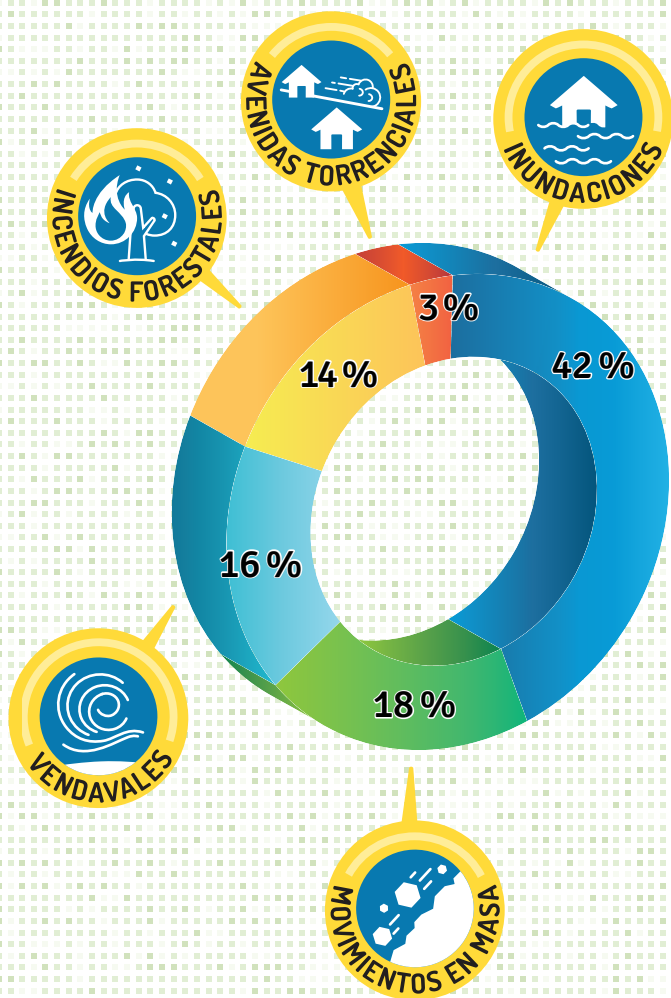
# OCTUBRE

Lunes	Martes	Miércoles	Jueves	Viernes	Sábado	Domingo
			1	2	3	4
5	6	7	8	9	10	11
12	13	14	15	16	17	18
19	20	21	22	23	24	25
26	27	28	29	30	31	

- 1 Día Interamericano del Agua
- 2 Día Internacional de la No Violencia
- 4 Día Mundial de los animales
- 4 Día Interamericano del agua
- 4 Día Nacional de las Aves
- 12 Día de la Raza

- 18 Día Mundial de la Protección de la Naturaleza
- 21 Día Mundial del Ahorro de Energía
- 22 Día Nacional del Trabajador Social
- 24 Día de las Naciones Unidas
- 24 Día Internacional contra el Cambio Climático

## Escenarios de riesgo de mayor recurrencia



### Inundaciones

Mayor cantidad de eventos proyectados en cuencas de Antioquia, Magdalena, Bolívar, Santander, Córdoba y Chocó. Frecuencia moderada en Cundinamarca, Cesar, Sucre, Valle del Cauca, Norte de Santander y La Guajira. En relación con septiembre, se proyecta un incremento cercano al 60%. Si bien es un aumento notorio, este porcentaje es inferior al de un año normal (donde suele duplicarse), reflejando la influencia restrictiva de las anomalías climáticas esperadas.

Propensión muy alta en áreas inestables de Antioquia, Santander y Cundinamarca (agrupando cerca de una tercera parte de los registros nacionales). Propensión alta en zonas de vertiente de Norte de Santander, Caldas, Risaralda y Cauca.

### Movimientos en masa

En relación con septiembre, se observa un incremento superior al 90% en la frecuencia del fenómeno, activado por el aumento de las precipitaciones en la región Andina.

### Vendavales

Mayor frecuencia en Cundinamarca, Risaralda, Cauca, Huila, Tolima, Antioquia y el Eje Cafetero. En relación con septiembre, la ocurrencia de vendavales comienza a descender, registrando una reducción aproximada del 20%, a medida que la atmósfera se estabiliza con las lluvias estacionales.

# NOVIEMBRE

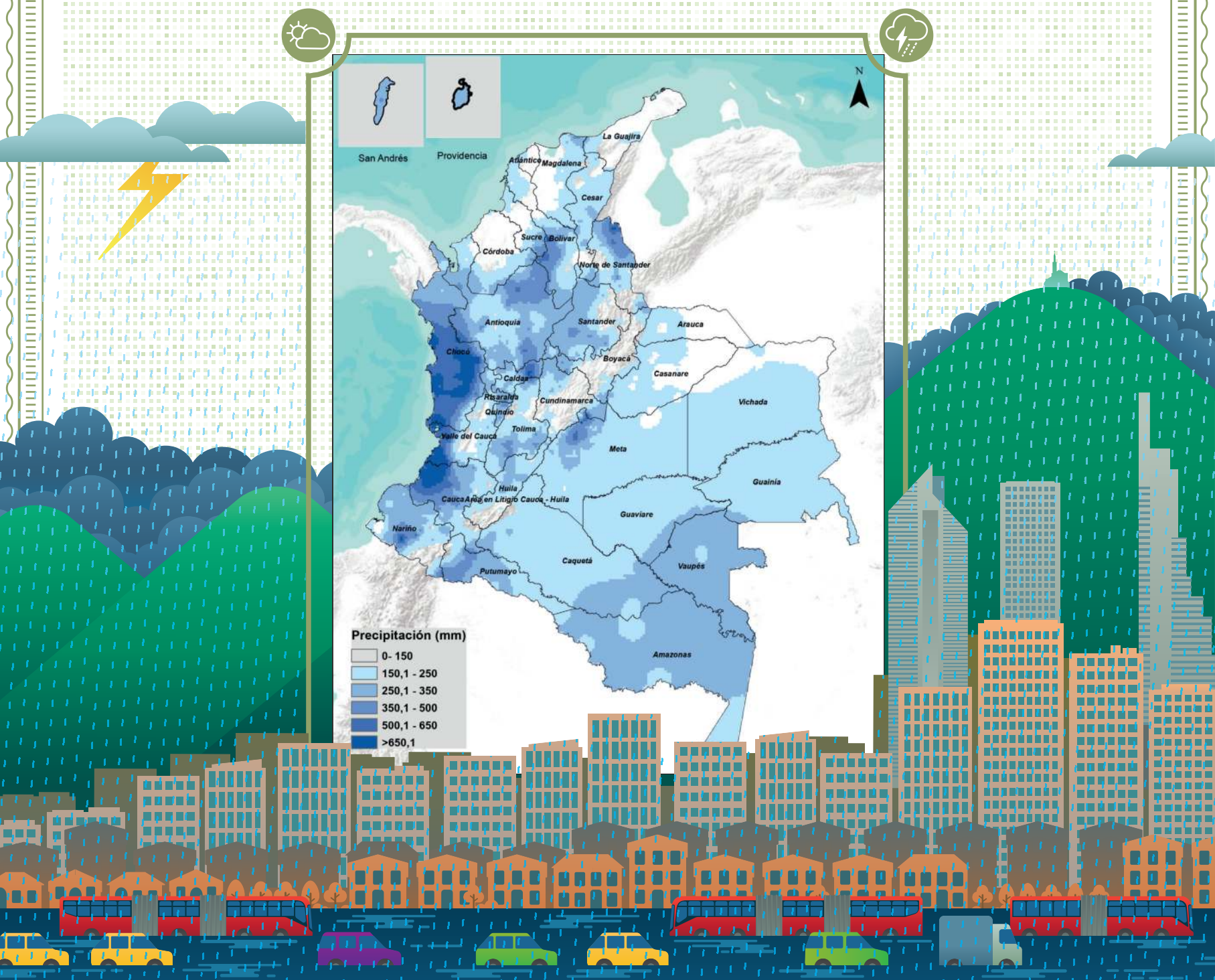
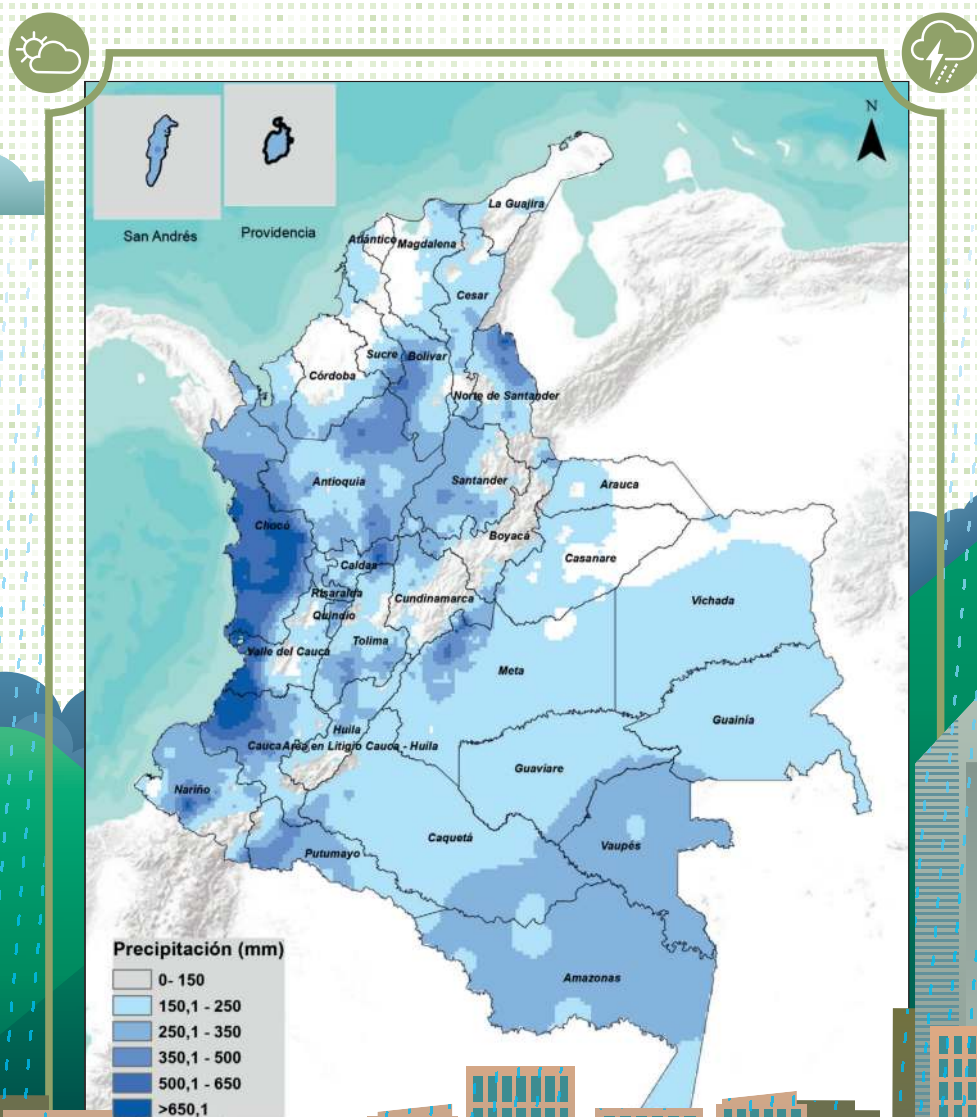
2026

## Zonas de mayor propensión a inundaciones y movimientos en masa durante noviembre

Durante noviembre, la segunda temporada de lluvias suele mantener su intensidad en las regiones Andina y Pacífica, con un incremento particular hacia el sur de la parte andina. Aunque en el oriente colombiano la tendencia es a la baja, áreas del piedemonte de Meta, Cundinamarca y Putumayo conservan acumulados considerables.

Bajo un escenario análogo de variabilidad climática cálida, las precipitaciones durante este mes podrían estar por debajo de lo normal, acentuando un déficit hídrico acumulado. No obstante, la persistencia de lluvias locales sobre suelos que ya han recibido humedad en octubre, mantendrá latente la amenaza de inundaciones y eventos de remoción en masa.

Noviembre se consolida históricamente como el pico anual de emergencias de la segunda temporada. La condición de humedad antecedente ubica a las inundaciones y a los movimientos en masa como los eventos dominantes y de mayor impacto. Sin embargo, bajo un escenario de déficit paulatino de lluvias, la frecuencia general de estos eventos podría ser ligeramente inferior a la normal climatológica.



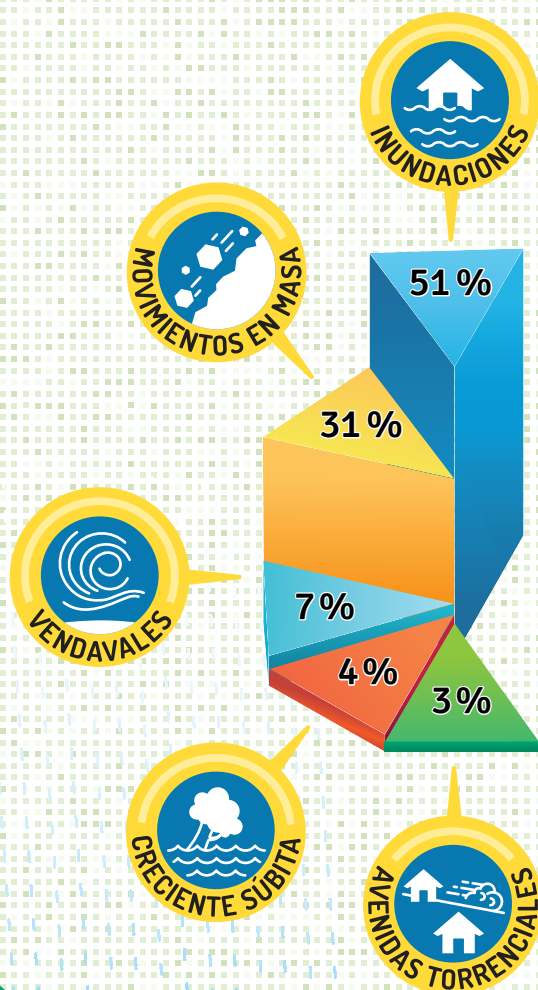
# NOVIEMBRE

Lunes	Martes	Miércoles	Jueves	Viernes	Sábado	Domingo
						<b>1</b>
<b>2</b>	<b>3</b>	<b>4</b>	<b>5</b>	<b>6</b>	<b>7</b>	<b>8</b>
<b>9</b>	<b>10</b>	<b>11</b>	<b>12</b>	<b>13</b>	<b>14</b>	<b>15</b>
<b>16</b>	<b>17</b>	<b>18</b>	<b>19</b>	<b>20</b>	<b>21</b>	<b>22</b>
<b>23</b>	<b>24</b>	<b>25</b>	<b>26</b>	<b>27</b>	<b>28</b>	<b>29</b>
<b>30</b>						

- 3** Conmemoración de la UNGRD
- 4** Día de la UNESCO
- 5** Día de la Policía Nacional de Colombia
- 5** Día mundial de la Concientización de los Tsunamis
- 11** Día de la Independencia de Cartagena
- 11** Día Nacional del Bombero

- 13** Conmemoración erupción Volcán Nevado del Ruiz (Armero)
- 16** Día Internacional del Patrimonio Mundial
- 16** Conmemoración Huracán IOTA - Providencia
- 21** Día Mundial de la Televisión
- 23** Día de la Defensa Civil Colombiana

## Escenarios de riesgo de mayor recurrencia



### Inundaciones

Frecuencia muy alta de afectaciones en Cundinamarca, Bolívar, Antioquia, Chocó y Magdalena. Recurrencia alta a moderada en Santander, Valle del Cauca, Cesar, Tolima, Cauca y La Guajira.

En relación con octubre, se estima un incremento cercano al 30%, ubicándose como uno de los meses de mayor recurrencia del año.

### Movimientos en masa

Propensión crítica en laderas de Cundinamarca, Antioquia, Norte de Santander y Cauca, concentrando probablemente cerca del 70% de las emergencias que se podrían presentar en este mes. Propensión alta en Risaralda, Santander, Caldas, Huila y Nariño.

En relación con octubre, se prevé un incremento significativo en la ocurrencia de emergencias por este tipo de evento.

### Incendios forestales

Es probable que los incendios forestales comiencen a aparecer prematuramente respondiendo a la disminución anticipada de lluvias en departamentos andinos y caribeños.



# DICIEMBRE

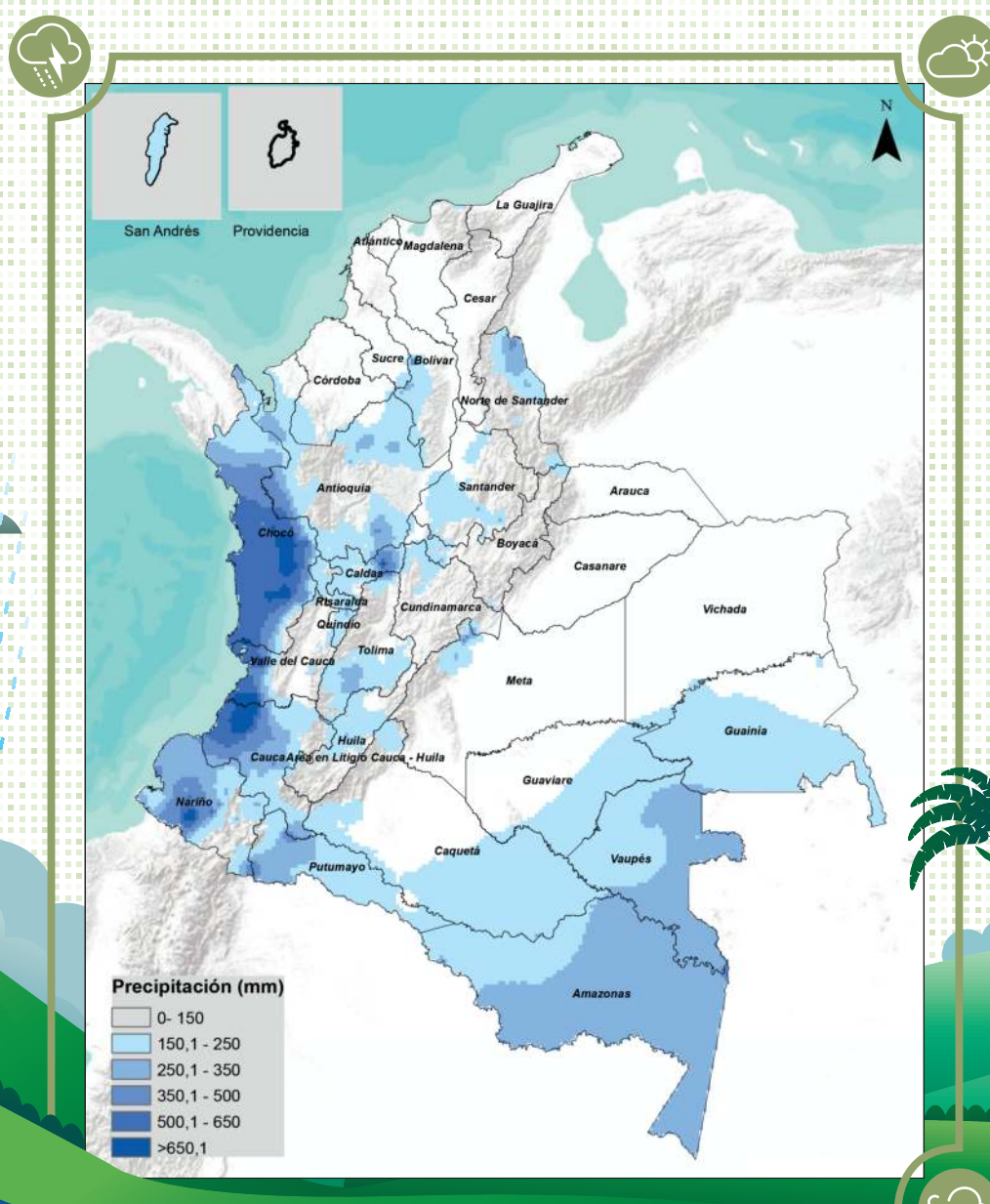
2026

## Zonas de mayor propensión a incendios forestales durante diciembre

El mes de diciembre marca la transición formal hacia la temporada de menos lluvias de final y comienzo de año en gran parte del territorio nacional. Es evidente una drástica reducción pluviométrica en la región Caribe, la Orinoquía y el centro-norte de la región Andina (Cundinamarca, Boyacá y Santander).

De materializarse la máxima influencia del fenómeno climático esperado, el incremento de la temperatura del aire y la disminución abrupta de la humedad potenciarán una desecación acelerada de la cobertura vegetal. A pesar de esto, áreas de la región Pacífica, el suroccidente andino y el piedemonte amazónico mantendrán lluvias residuales capaces de detonar emergencias localizadas.

El descenso de las lluvias se reflejará en un paulatino descenso de las amenazas hidrológicas en diversas áreas del país, con excepción de la región Pacífica y algunas áreas del sur del país; una situación similar se presentaría frente a movimientos en masa. Contrario a ello, es altamente probable un incremento notorio de incendios forestales.



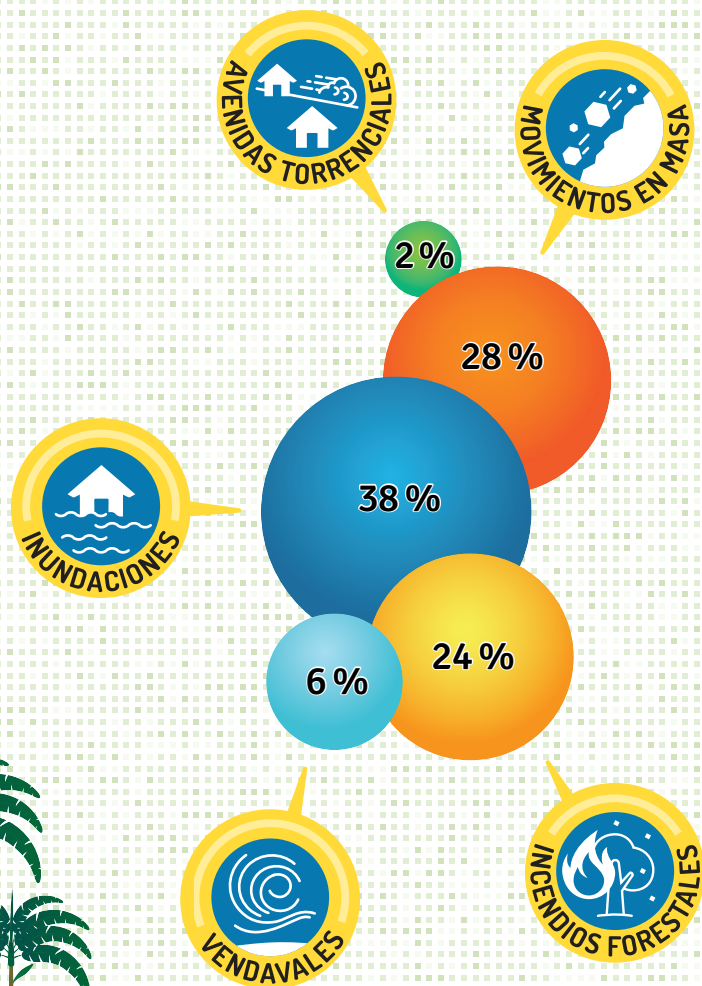
# DICIEMBRE

- 1 Día Internacional de los Presos por la Paz
- 2 Día Internacional para la Abolición de la Esclavitud
- 3 Día Internacional de las Personas con Discapacidad
- 3 Día Mundial del No Uso de Plaguicidas
- 5 Día Internacional de los Voluntarios
- 7 Día Internacional de la Aviación Civil
- 9 Día Internacional contra el Genocidio

Lunes	Martes	Miércoles	Jueves	Viernes	Sábado	Domingo
	1	2	3	4	5	6
7	8	9	10	11	12	13
14	15	16	17	18	19	20
21	22	23	24	25	26	27
28	29	30	31			

- 10 Día de los Derechos Humanos
- 10 Día Internacional de los Derechos de los Animales
- 11 Día Internacional de las Montañas
- 12 Día Internacional de la Cobertura Sanitaria Universal
- 18 Día Internacional del Migrante
- 20 Día Internacional de la Solidaridad Humana

## Escenarios de riesgo de mayor recurrencia



### Incendios forestales

Recurrencia muy alta con rápida propagación en Cundinamarca, Boyacá, Santander, Meta y Tolima.

Frecuencia moderada en áreas de Antioquia, Casanare, Valle del Cauca, Cesar y Huila. En relación con noviembre, se estima un incremento importante de emergencias, señalando que estos eventos suelen ser detonados en un alto porcentaje por actividades antrópicas. Es probable el comienzo de una temporada crítica para los ecosistemas y la disponibilidad hídrica.

Concentradas casi exclusivamente en el Valle del Cauca, Antioquia, Chocó, Nariño y Cauca.

### Inundaciones

En relación con noviembre, es probable un decrecimiento significativo en cerca de un 60% a nivel nacional, tendiendo a aumentar únicamente en el departamento de Nariño y ocasionalmente en el Cauca por dinámicas climáticas del sur.

### Movimientos en masa

Frecuencia alta focalizada en áreas inestables de Nariño y Cauca; siendo moderada a baja en el Eje Cafetero, Tolima y Antioquia.

En relación con noviembre, se presentaría una disminución cercana al 50%.

# ENERO

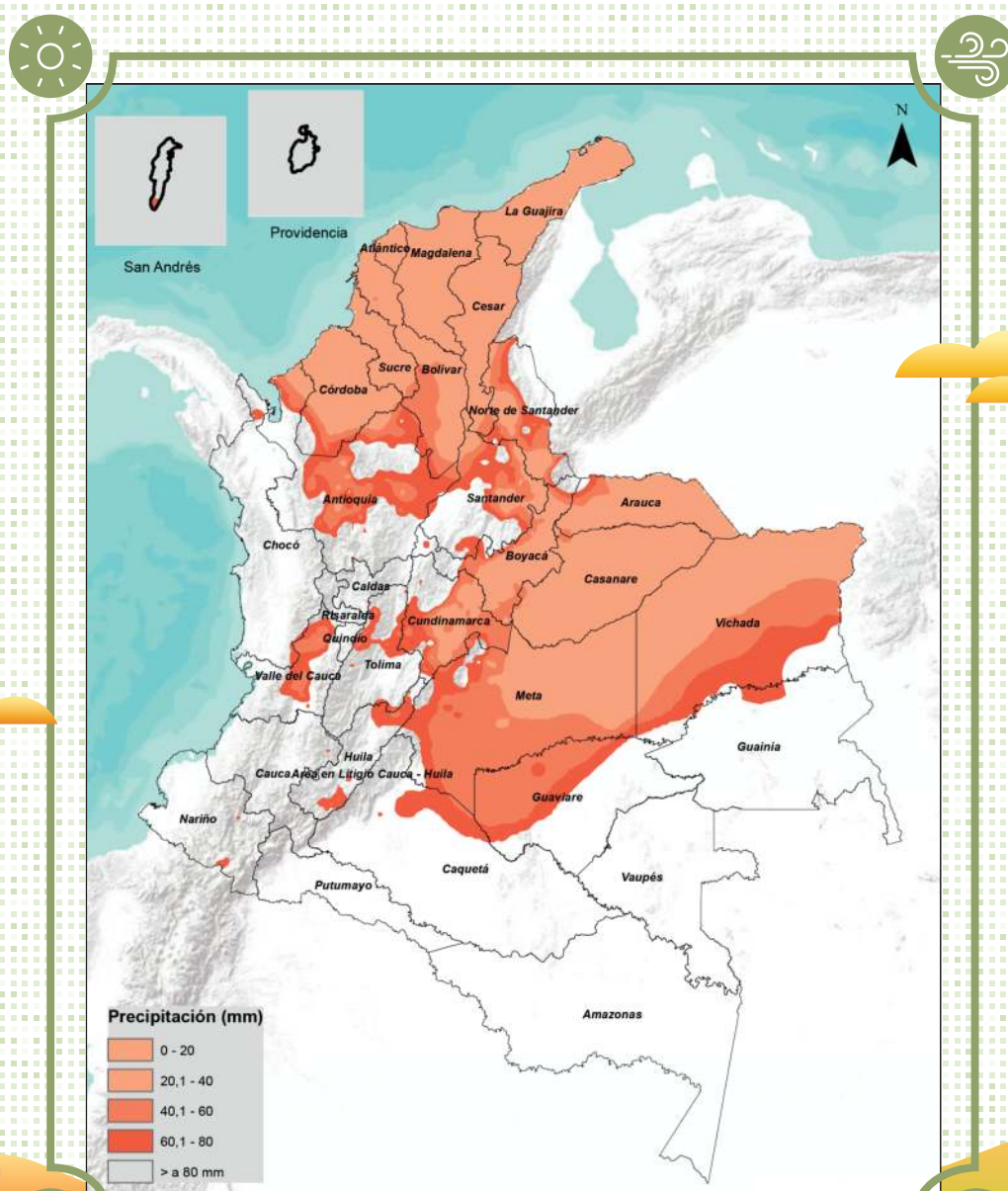
## 2027

## Zonas de mayor propensión a incendios forestales y desabastecimiento durante enero

Enero se caracteriza por ser el mes más seco de la climatología colombiana. La reducción de lluvias es generalizada, consolidando la temporada seca en las regiones Caribe, Orinoquía y Andina. Durante este mes, se espera que los efectos de un eventual Fenómeno de El Niño alcancen su máxima madurez.

La combinación de baja nubosidad, alta radiación solar durante el día y déficit extremo de lluvias podría generar condiciones propicias para una propagación más frecuente de incendios forestales. Así mismo, la ausencia de cobertura nubosa puede incrementar la probabilidad de ocurrencia de heladas en las madrugadas sobre el Altiplano Cundiboyacense y algunas áreas de Antioquia y Norte de Santander, junto con alertas en algunos municipios por desabastecimiento de agua.

Los incendios forestales son el principal fenómeno a tener en cuenta en términos de preparación. Secundariamente, emergencias por desabastecimiento de agua potable podrían impactar municipios que regularmente no presentan esa recurrencia, y de forma residual aparecen algunos movimientos en masa e inundaciones muy sectorizadas en el sur de la Amazonía y el piedemonte de Putumayo.



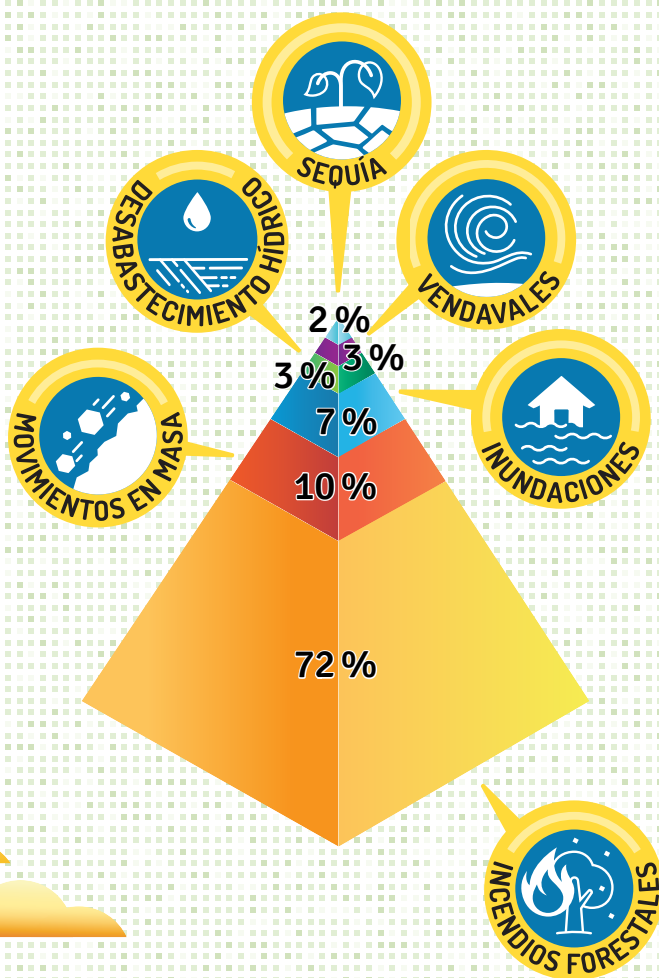
# ENERO

Lunes	Martes	Miércoles	Jueves	Viernes	Sábado	Domingo
				1	2	3
4	5	6	7	8	9	10
11	12	13	14	15	16	17
18	19	20	21	22	23	24
25	26	27	28	29	30	31

- 2 Carnaval de Negros y Blancos (Pasto)
- 4 Día Mundial del Braille
- 5 Conmemoración Sanción Ley de Voluntariado 1505 de 2012
- 9 Conmemoración movimiento en masa Rosas, Cauca. 2023
- 12 Deslizamiento de tierra dejó 40 víctimas en la vía Quibdó-Medellín

- 14 Tragedia volcán Galeras - erupción de enero de 1993
- 25 Conmemoración terremoto del Eje Cafetero
- 27 Día Internacional en Memoria de las Víctimas del Holocausto
- 28 Día Mundial de la Acción frente al Calentamiento Terrestre

## Escenarios de riesgo de mayor recurrencia



### Incendios forestales

Frecuencia muy alta en Cundinamarca, Boyacá, Santander, Meta, Antioquia y Casanare (estos departamentos podrían sumar más del 60% del reporte mensual). Alta frecuencia extendida al Huila, Magdalena, Cesar, Valle del Cauca y Tolima.

En relación con diciembre, se proyecta un aumento notorio, convirtiendo a enero en el mes que podría ser más crítico y exigente para la respuesta operativa contra incendios.

### Desabastecimiento de Agua / Sequía

El agotamiento de fuentes hídricas menores podría ubicar a este fenómeno en el segundo lugar de afectación. Mayor recurrencia en La Guajira, Magdalena, Sucre, Córdoba, Boyacá y Santander.

En relación con diciembre, se registraría un incremento exponencial, evidenciando los impactos acumulados de lluvias por debajo de lo normal.

### Movimientos en masa

Recurrencia marginal, limitada a sectores de Nariño, Cauca, Huila y occidente de Cundinamarca. En relación con diciembre: Continúan su tendencia a la baja, con un decrecimiento estimado del 25%.

# FEBRERO

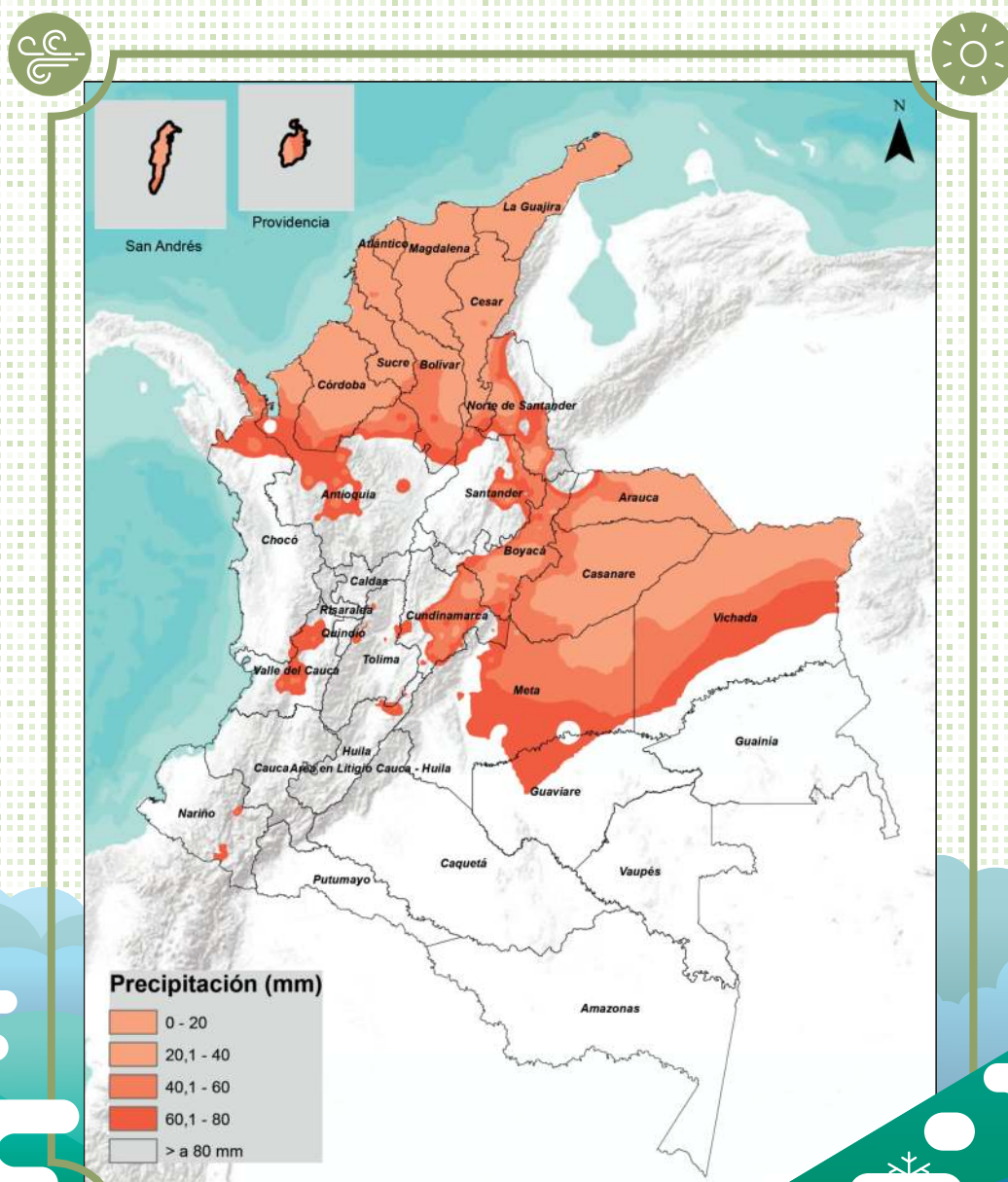
2027

## Zonas de mayor propensión a incendios forestales durante febrero

Febrero hace parte de la temporada de menos lluvias en gran parte del país. La condición antecedente de un mes de enero seco en los departamentos de la región Caribe, Orinoquía y Andina, mantiene el suelo en niveles máximos de estrés hídrico.

Aunque hacia el final del mes podrían registrarse precipitaciones aisladas, los rezagos del déficit climático sostenido garantizarán la continuidad de un escenario de alta vulnerabilidad frente a incendios y sequías, limitando la recarga de los principales cuerpos de agua del país y consecuentemente de embalses.

Las condiciones predominantes secas dictan la pauta de las emergencias por tercer mes consecutivo. Los incendios forestales se mantienen en el primer lugar de recurrencia. Los desabastecimientos de agua continúan escalando, y los eventos hidrológicos (inundaciones y deslizamientos) se mantienen en sus mínimos históricos anuales.



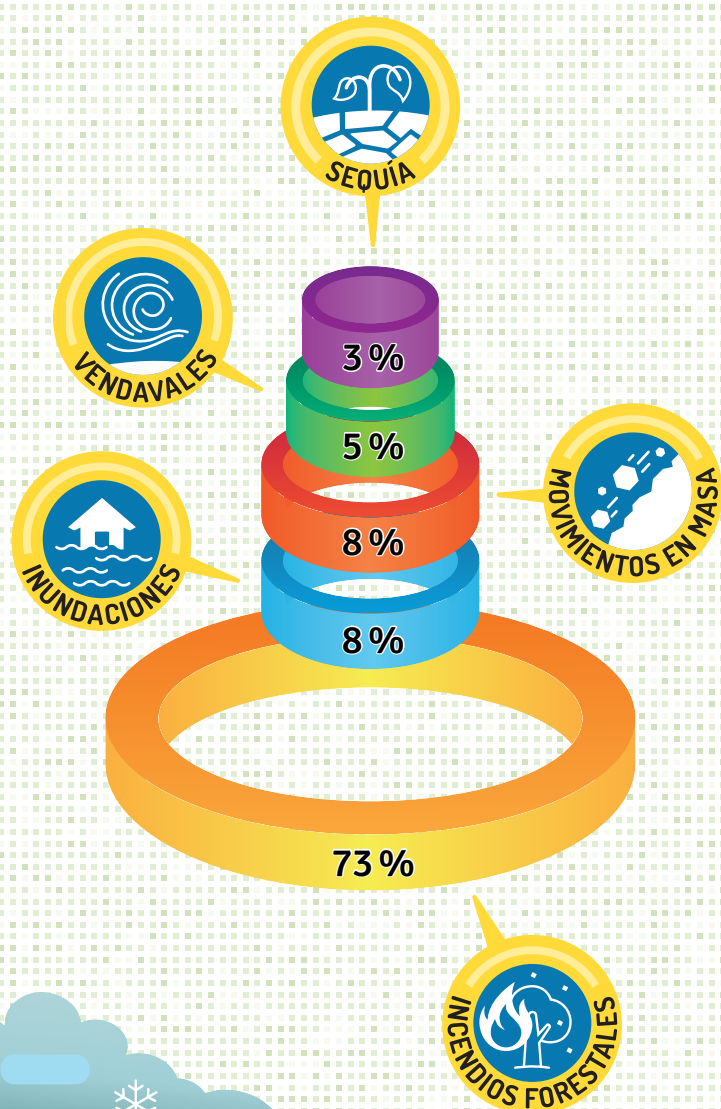
## FEBRERO

Lunes	Martes	Miércoles	Jueves	Viernes	Sábado	Domingo
1	2	3	4	5	6	7
8	9	10	11	12	13	14
15	16	17	18	19	20	21
22	23	24	25	26	27	28

- 2 Día Mundial de los Humedales
- 4 Día Mundial contra el Cáncer
- 9 Día del Periodista
- 13 Día Mundial de la Radio

- 14 Día de San Valentín
- 20 Día Mundial de la Justicia Social
- 24 Adopción del Plan Nacional de Gestión del Riesgo de Desastres

## Escenarios de riesgo de mayor recurrencia



### Incendios forestales

Cantidad muy alta en Cundinamarca, Boyacá, Santander, Casanare, Meta, Antioquia y Cesar. Frecuencia alta en el Valle del Cauca, Córdoba, Bolívar, Arauca y Norte de Santander.

En relación con enero, podría presentarse un comportamiento sostenido y similar a los picos extremos registrados en el mes anterior, lo que puede sugerir un desgaste logístico importante.

### Desabastecimiento de Agua

La persistencia de la sequía podría ampliar el mapa de afectación, sumando a municipios andinos que dependen de acueductos veredales o fuentes superficiales disminuidas.

En relación con enero, es probable un aumento progresivo en el número de reportes por escasez hídrica.

### Movimientos en masa

Eventos muy reducidos, destacándose únicamente algunos reportes en Nariño, Cauca y Cundinamarca por inestabilidades puntuales o factores antrópicos.

En relación con enero, la frecuencia podría experimentar una disminución adicional del 25%, marcando el porcentaje más bajo del año para este fenómeno.

# MARZO

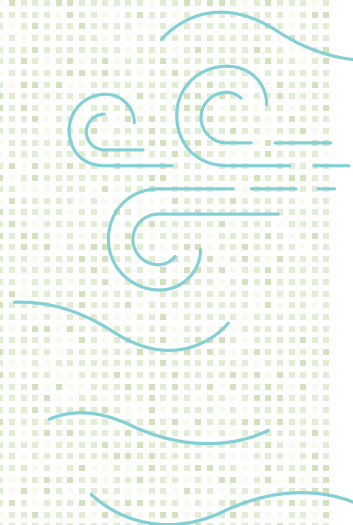
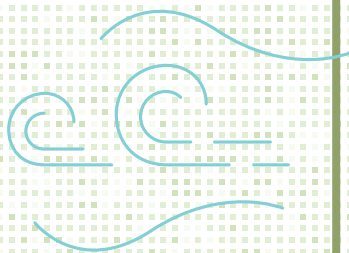
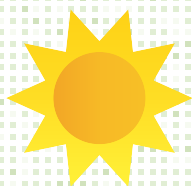
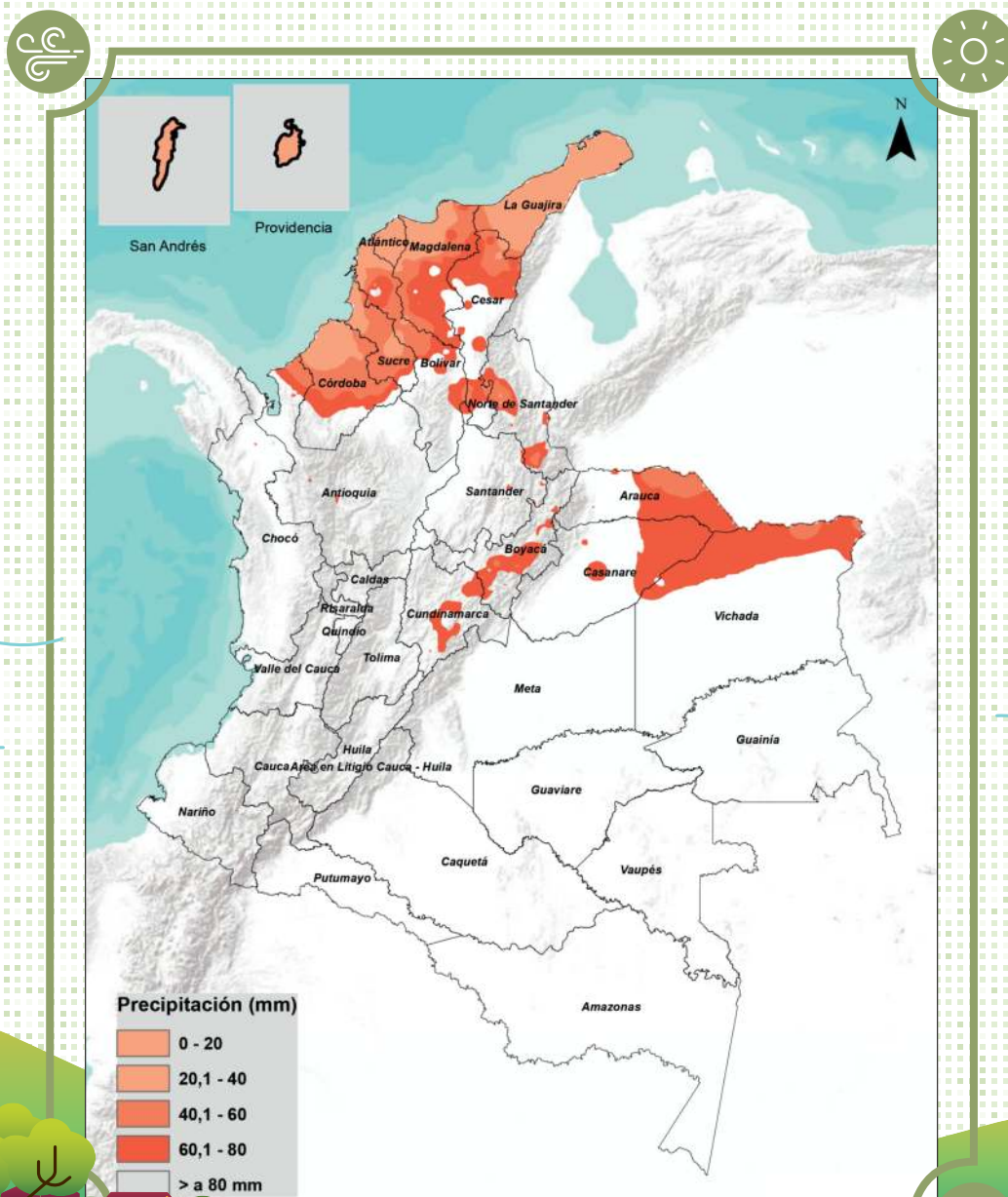
# 2027

## Zonas de mayor propensión a vendavales e incendios forestales durante marzo

Climatológicamente, marzo es el mes de transición hacia la primera temporada de lluvias del año. Se espera un incremento paulatino de las precipitaciones en la Amazonía, sur de la Orinoquía y el sur de la región Andina.

No obstante, bajo la influencia de una probable etapa final de las condiciones anómalas cálidas (El Niño), este retorno de las lluvias podría ser tardío y deficitario en el norte y centro del territorio. Como resultado, la primera mitad del mes continuará favoreciendo los incendios forestales en la región Caribe y el centro andino, mientras que el ingreso de las primeras ondas de humedad desencadenará fuertes vientos y aparición de tormentas.

El mes refleja una transición atmosférica inestable. Aunque las zonas de amenaza por incendios comienzan a disminuir, este evento es probable que continúe como el de mayor frecuencia debido a suelos y vegetación con poca disponibilidad de agua. En segundo lugar, se registra un repunte abrupto de los vendavales originados por sistemas convectivos, seguidos por un leve incremento de las inundaciones en el sur y occidente del país.



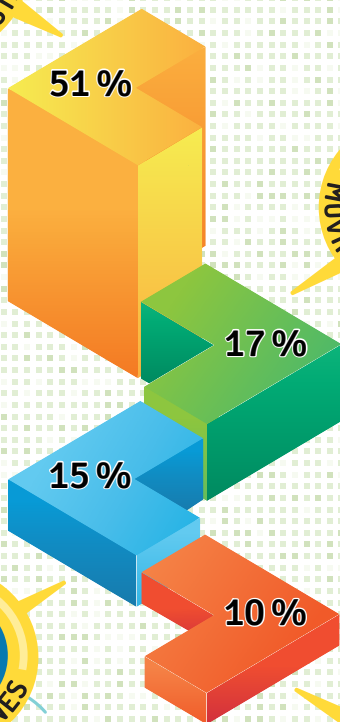
# MARZO

Lunes	Martes	Miércoles	Jueves	Viernes	Sábado	Domingo
1	2	3	4	5	6	7
8	9	10	11	12	13	14
15	16	17	18	19	20	21
22	23	24	25	26	27	28
29	30	31				

- 1 Día de la Cero Discriminación
- 3 Día Mundial de la Vida Silvestre y la Naturaleza
- 8 Día Internacional de la Mujer
- 21 Día Internacional de los Bosques
- 22 Día Mundial del Agua

- 24 Día del Locutor
- 26 Día Mundial del Clima
- 31 Conmemoración del terremoto de Popayán
- 31 Conmemoración de la avenida torrencial en Mocoa, Putumayo

## Escenarios de riesgo de mayor recurrencia



### Incendios forestales

Recurrencia muy alta sostenida en Cundinamarca, Antioquia, Santander, Boyacá y Magdalena.

Frecuencia moderada a alta en Cesar, Arauca, Meta y Atlántico.

En relación con febrero, se prevé una disminución cercana al 30% a medida que se establece la transición hacia la primera temporada de lluvias, aunque el balance final del mes podría seguir siendo alto para la época.

### Vendavales

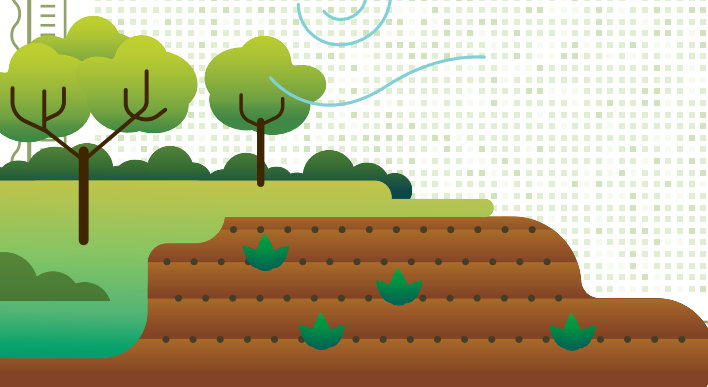
El calentamiento residual de la atmósfera genera ráfagas severas al entrar en contacto con nubes de tormenta de desarrollo vertical. Afectación frecuente en Cauca, Tolima, Antioquia, Cundinamarca y el Eje Cafetero.

En relación con febrero, es probable un incremento exponencial, convirtiéndose en el principal riesgo atmosférico asociado en buena parte al asomo de la temporada de lluvias.

### Inundaciones

Se espera un retorno gradual en municipios de Nariño, Valle del Cauca, Cauca, Chocó y suroeste de Antioquia.

En relación con febrero, se prevé un aumento de un 75%, partiendo de una base muy baja, concentrándose exclusivamente en donde las lluvias logran consolidarse.



# ABRIL

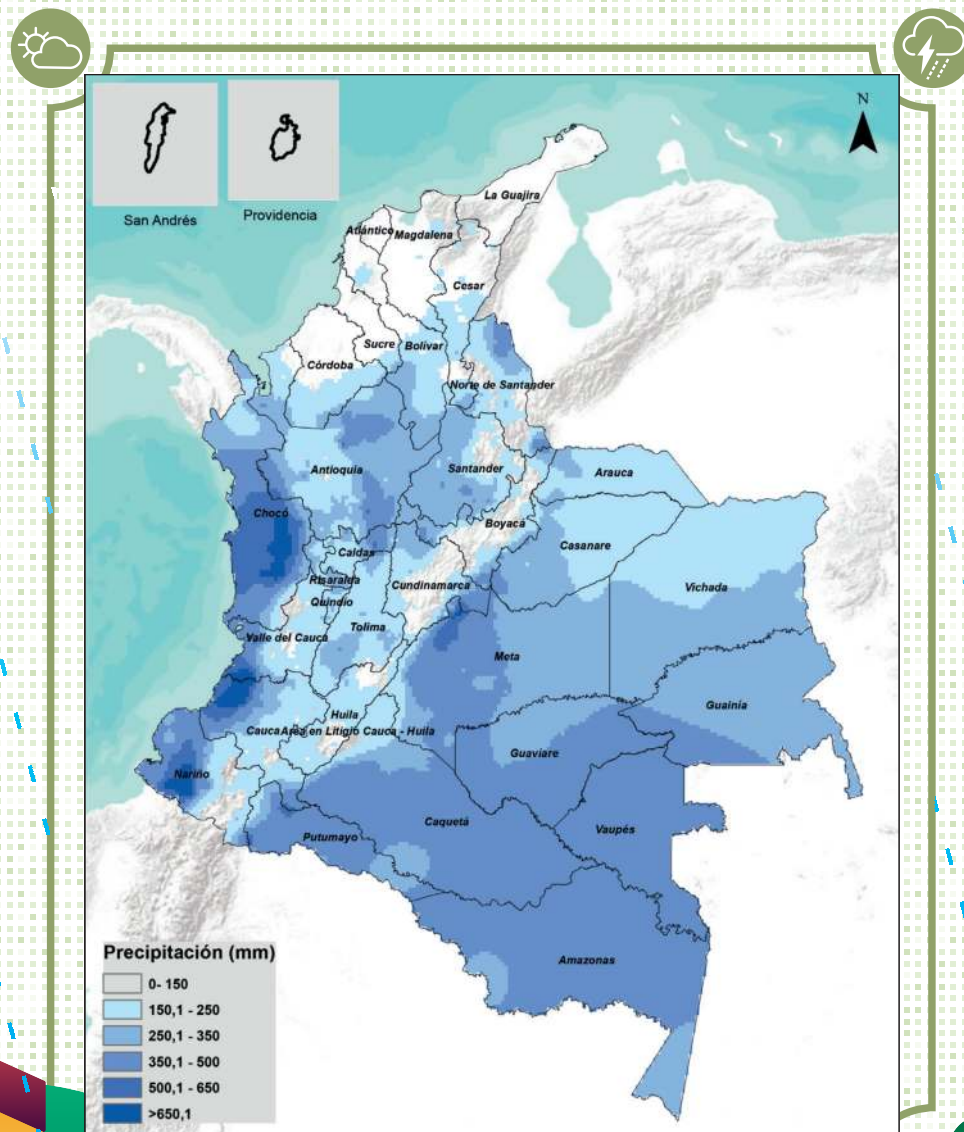
# 2027

## Zonas de mayor propensión a inundaciones y movimientos en masa durante abril

En abril se consolida normalmente la primera temporada de lluvias en gran parte del país. Los acumulados de agua se tornan significativos en la región Pacífica, el nororiente andino y los piedemontes oriental y amazónico.

Con el debilitamiento proyectado del fenómeno de variabilidad climática hacia esta época, las precipitaciones intentarán retornar a sus regímenes habituales. Sin embargo, el riesgo se amplifica. Ante las probables condiciones antecedentes secas o semisecas, el agua fluirá sobre suelos agrietados, desprovistos de vegetación (por las quemas del trimestre anterior) y altamente erosionados, lo que facilita la saturación inmediata, incrementando la materialización de los movimientos en masa y reduciendo el tiempo de concentración para crecientes súbitas.

En este mes se prevé el retorno masivo de los eventos asociados a tiempo lluvioso, desplazando definitivamente a las emergencias por tiempo seco. Las inundaciones regresan al primer puesto de recurrencia, seguidas por una activación notoria de los movimientos en masa a lo largo de las cordilleras. Las crecientes súbitas adquieren una relevancia notable al convertirse en amenazas rápidas por escorrentía superficial severa.



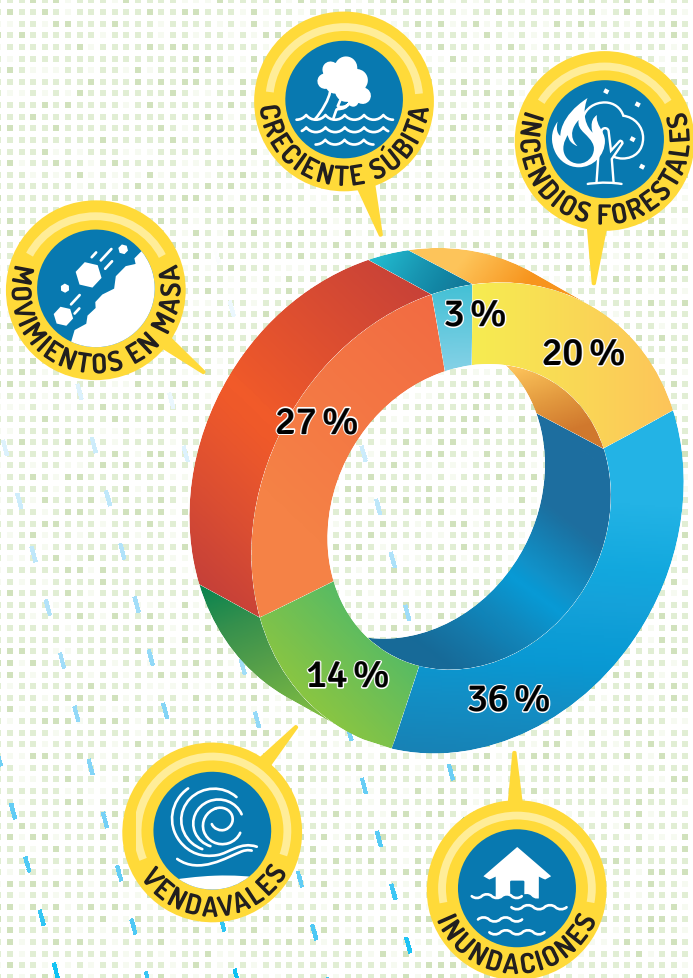
# ABRIL

Lunes	Martes	Miércoles	Jueves	Viernes	Sábado	Domingo
			1	2	3	4
5	6	7	8	9	10	11
12	13	14	15	16	17	18
19	20	21	22	23	24	25
26	27	28	29	30		

- 4 Día Internacional de Información sobre el Peligro de las Minas y de Asistencia para las Actividades Relativas a las Minas
- 6 Día de la Defensa Civil Colombiana
- 7 Día Mundial de la Salud
- 9 Día de la Memoria y Solidaridad con las Víctimas del Conflicto Armado (Colombia)

- 15 Día Mundial del Arte
- 22 Día de la Tierra
- 24 Conmemoración Sanción de la Ley 1523 de 2012
- 26 Día del Niño y la Niña en Colombia
- 26 Día de la Secretaria
- 28 Día Mundial de la Seguridad y Salud en el Trabajo
- 29 Día del Árbol

## Escenarios de riesgo de mayor recurrencia



### Inundaciones

Afectación muy significativa en las cuencas de Cundinamarca, Valle del Cauca, Tolima, Santander, Antioquia, Nariño y Cauca.

En relación con marzo, es probable un aumento drástico cercano al 90% (prácticamente se duplican los registros).

Mayor frecuencia en zonas de vertiente inestables de Cundinamarca, Nariño, Antioquia, Tolima, Cauca y Boyacá.

### Movimientos en masa

En relación con marzo: Se proyecta un repunte notable de más del 100% (el doble de eventos), con desprendimientos severos activados por la infiltración en terrenos previamente desecados.

### Crecientes súbitas

Recurrencia importante en cuencas de alta pendiente en Cundinamarca, Cauca, Meta, Antioquia y Tolima. Especial atención a la probabilidad de avenidas torrenciales, razón por la cual se debe considerar la probable ocurrencia de estos eventos durante precipitaciones fuertes y persistentes.

# MAYO

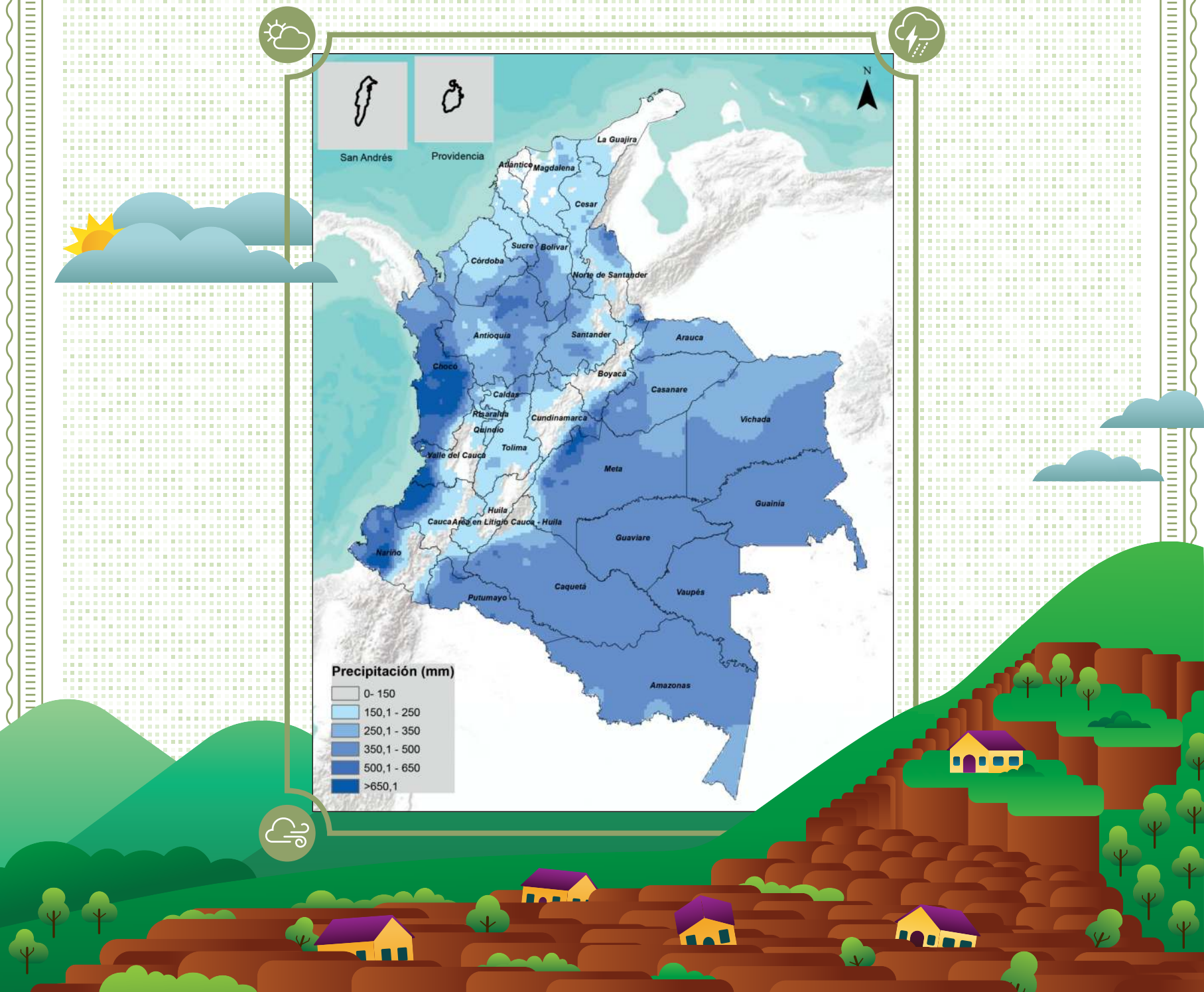
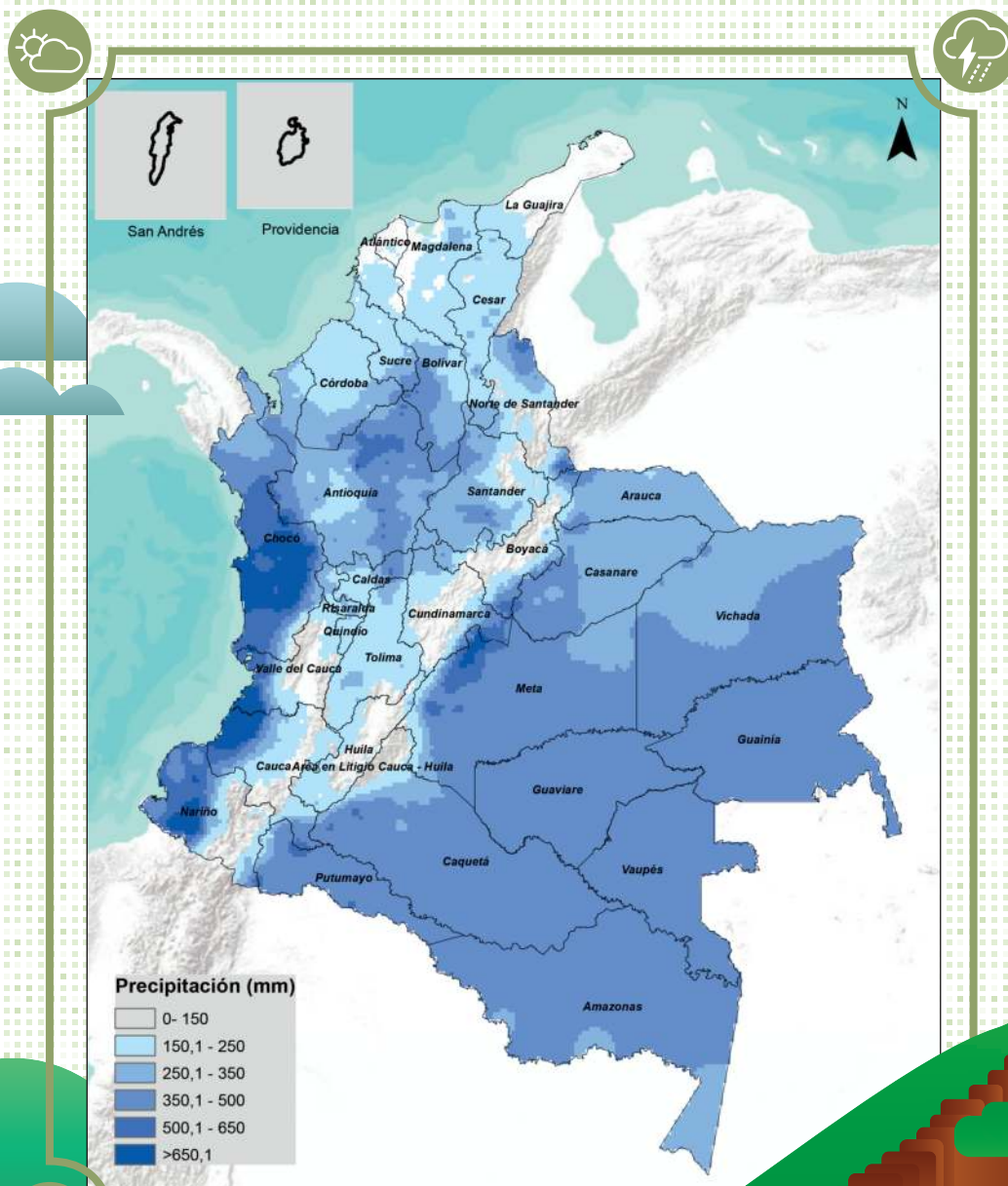
## 2027

## Zonas de mayor propensión a inundaciones y crecientes súbitas durante mayo

Mayo es históricamente el mes más lluvioso del primer semestre. Tras los acumulados registrados en abril, los niveles de los principales ríos (Magdalena y Cauca) alcanzan normalmente cotas críticas, aumentando la probabilidad de inundaciones lentas en las cuencas medias y bajas, especialmente en la región Mojana y el Caribe.

Con el probable retorno hacia condiciones neutrales en el océano Pacífico tropical, las precipitaciones se regularizan territorialmente, lo que implica para el país un escenario de respuesta continuo ante el exceso hídrico, consolidando una alta amenaza para movimientos en masa.

Mayo representa un pico de riesgo hidrometeorológico del primer semestre, agrupando las inundaciones lentas y las crecientes súbitas. El desbordamiento de cuerpos de agua se consolida como el evento de mayor recurrencia e impacto, abarcando casi la mitad de las emergencias nacionales. Los movimientos en masa sostienen una propensión crítica, estando muy cerca del final de la temporada húmeda.



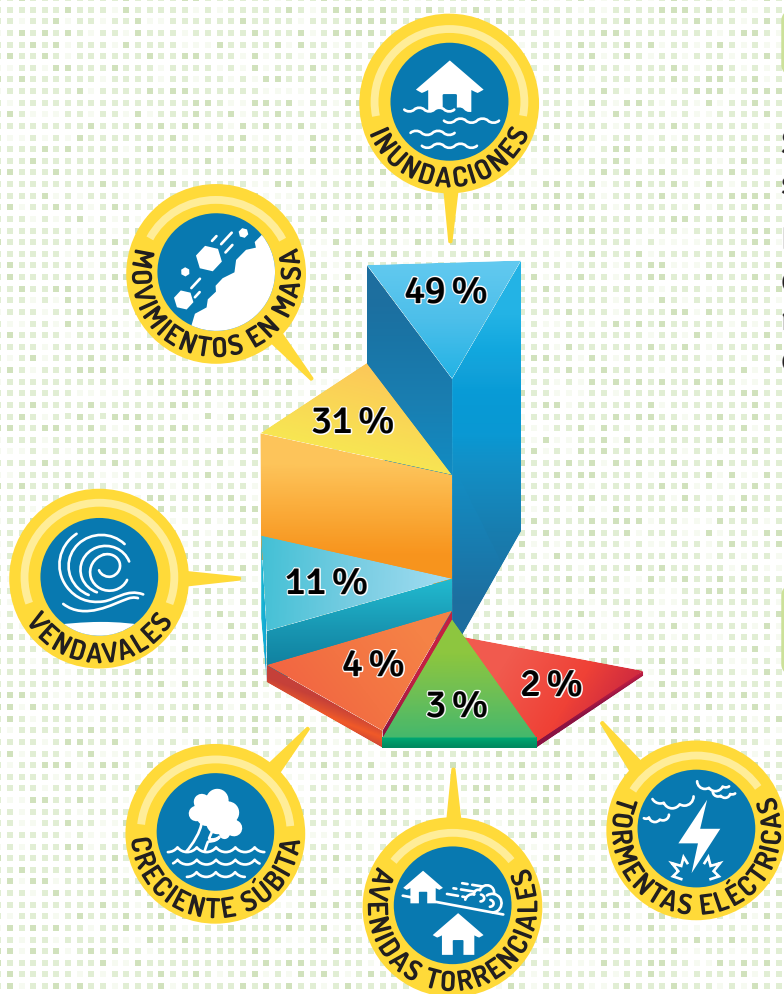
# MAYO

- 1 Día del Trabajo
- 3 Día Mundial de la Libertad de Prensa
- 4 Día Internacional del Combatiente de Incendios Forestales
- 5 Día Mundial de la Higiene de Manos
- 8 Día Mundial de la Cruz Roja y de la Media Luna Roja
- 10 Día Nacional del Veterinario
- 12 Día Internacional de la Enfermera

Lunes	Martes	Miércoles	Jueves	Viernes	Sábado	Domingo
					1	2
3	4	5	6	7	8	9
10	11	12	13	14	15	16
17	18	19	20	21	22	23
24	25	26	27	28	29	30
31						

- 18 Día Internacional de los Museos
- 18 Conmemoración Terremoto de Cúcuta 1875
- 21 Día de la Afrocolombianidad
- 21 Día Mundial de la Diversidad Cultural para el Diálogo y el Desarrollo
- 22 Día Internacional de la Diversidad Biológica
- 29 Día Internacional del Personal de Paz

## Escenarios de riesgo de mayor recurrencia



### Inundaciones

Cantidad muy alta de afectaciones en municipios de Antioquia, Cundinamarca, Meta, Valle del Cauca, Santander, Bolívar, Sucre y Casanare. Frecuencia alta y sostenida en Chocó, Córdoba, Cauca y Huila.

En relación con abril, se estima un aumento adicional del 35%, ubicando a mayo como el mes de máxima respuesta operativa ante un probable estado de saturación de las cuencas.

### Movimientos en masa

Propensión extremadamente alta en laderas de Cundinamarca, Antioquia, Tolima, Nariño, Risaralda y los Santanderes. Una probabilidad alta se estima también en áreas de vertiente del Eje Cafetero, Bogotá D.C., Chocó y piedemonte amazónico.

En relación con abril, es probable un incremento sostenido cercano al 15%, llegando al umbral de mayor inestabilidad del primer semestre.

### Crecientes súbitas / Vendavales

Aunque los vendavales experimentan una disminución (cerca al 20% respecto a abril), los eventos torrenciales repentinos asumen la tercera posición en emergencias operativas, concentrándose fuertemente en las zonas de piedemonte (Llanero y Amazónico) ante la formación de tormentas.



# Los principios generales que orientan la gestión del riesgo

## Ley 1523 de 2012. Artículo 3:



1. Principio de igualdad



2. Principio de protección



3. Principio de solidaridad social



4. Principio de autoconservación



5. Principio participativo



6. Principio de diversidad cultural



7. Principio del interés público o social



8. Principio de precaución



9. Principio de sostenibilidad ambiental



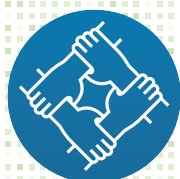
10. Principio de gradualidad



11. Principio sistémico



12. Principio de coordinación



13. Principio de concurrencia



14. Principio de subsidiariedad



15. Principio de oportuna información



16. Principio de solidaridad con los animales



17. Principio de la prevalencia de la vida humana



# UNGRD

Unidad Nacional para la Gestión  
del Riesgo de Desastres



Av. Calle 26 No. 92 - 32, edificio Gold 4, piso 2

Línea gratuita de atención: 01 8000 113200

PBX: (57) 6015529696

Bogotá D.C. - Colombia

[www.gestiondelriesgo.gov.co](http://www.gestiondelriesgo.gov.co)



GestionUNGRD



ungrd\_oficial



@UNGRD



UNGRD - Gestión del Riesgo



ungrdcol



UNGRD



magma.museo



magma.museo



magma\_museo



magma.museo